

冬期間の通行止めのお知らせ

林道目名砂子又線(目名～砂子又)の冬季間の除雪を行わないことから、令和5年4月15日まで、一般車輛の通行止めを実施しています。村民の皆様のご協力をお願い致します。

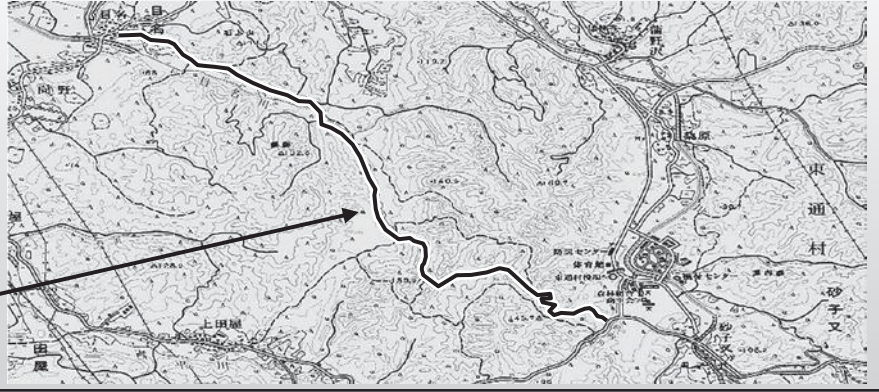
◆問合せ先

農林畜産課 農林G

☎ 27-2111(内線132)

通行止め区間

村道目名砂子又 (7.436 km)



除雪機を貸し出したします

村では、ご高齢の方や公共事業施設等の除雪に役立てていただくために、要望に応じて部落会等へ、除雪機の貸し出しを行っております。(※個人に対する貸し出しは行っておりませんのでご注意ください。)

【貸し出し期間】 1回の貸し出しにつき5日以内

【使用の条件】

使用料は無料。ただし、燃料は満タンの状態で貸し出したしますので、使用した分は使用者が補充し、満タンにしたうえで返還してください。

使用者は運搬等に必要な軽トラック等を準備してください。使用に際し、自責他責を問わず事故あるいはケガを負った場合、その責は使用者が負います。

※詳しくは、村HP または 企画課 (電話27-2111) へお問い合わせください。

HP 東通村トップページ > 行政・まちづくり > 政策・まちづくり > 除雪機の貸し出しについて
<http://www.vill.higashidoori.lg.jp/keiki/page000134.html>



東通村 公式LINE 友だち募集中!



LINEアプリから東通村または、ID: @vill.higashi で検索いただくと公式アカウント欄に出てきます。

右のQRコードからご登録いただけます。



停電・緊急時のお問い合わせは



より、そう、ちから。

東北電力ネットワーク

ネットワークコールセンター **0120-175-366**

【受付時間】 平日・休日を問わず、24時間受付

- ホームページでも「停電情報」を掲載しておりますのでご覧ください。
<https://nw.tohoku-epco.co.jp/teideninfo/>
- 切れて垂れ下がっている電線は感電の恐れがありますので、近づいたり、触れたりせずにお電話ください。
- 停電のほか、カラスが巣をつくっている場合、ならびに電線の近くで作業する場合もこちらにお電話ください。

※フリーダイヤルは一部のIP電話からはご利用いただけません。その場合は、以下の番号へおかけください。
022-266-6810 (通話料有料)



東北電力ネットワーク 停電情報通知アプリ

東北6県と新潟県の停電情報をお客さまの

スマートフォンにお知らせします!

地域ごとの停電戸数や停電理由、復旧見込み

時間も見えるようになり停電情報アプリが

さらに分かりやすく・使いやすくなりました!



使い方は簡単!

いますぐダウンロード!

ご登録いただくのは「停電・復旧の通知を受け取りたい住所」のみです。普段からの備えとしてご活用ください。

ダウンロードはこちら (無料)

