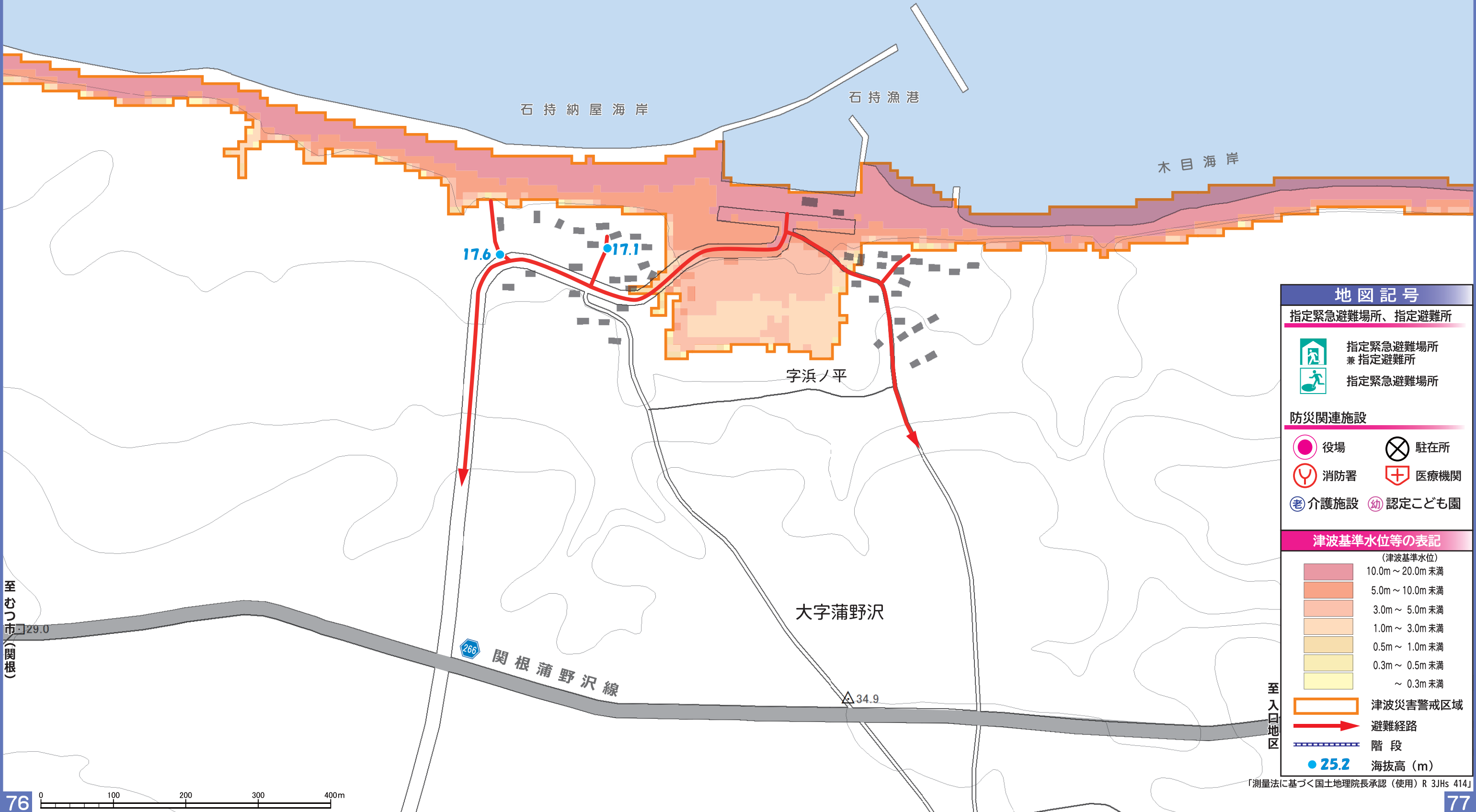


津波影響開始時間	10分
第一波到着時間	33分
最大波到着時間	第一波が最大



1:5,000



地図記号

指定緊急避難場所、指定避難所

- 指定緊急避難場所兼指定避難所
- 指定緊急避難場所

防災関連施設

- 役場
- 駐在所
- 消防署
- 医療機関
- 介護施設
- 認定こども園

津波基準水位等の表記

(津波基準水位)

- 10.0m ~ 20.0m 未満
- 5.0m ~ 10.0m 未満
- 3.0m ~ 5.0m 未満
- 1.0m ~ 3.0m 未満
- 0.5m ~ 1.0m 未満
- 0.3m ~ 0.5m 未満
- ~ 0.3m 未満

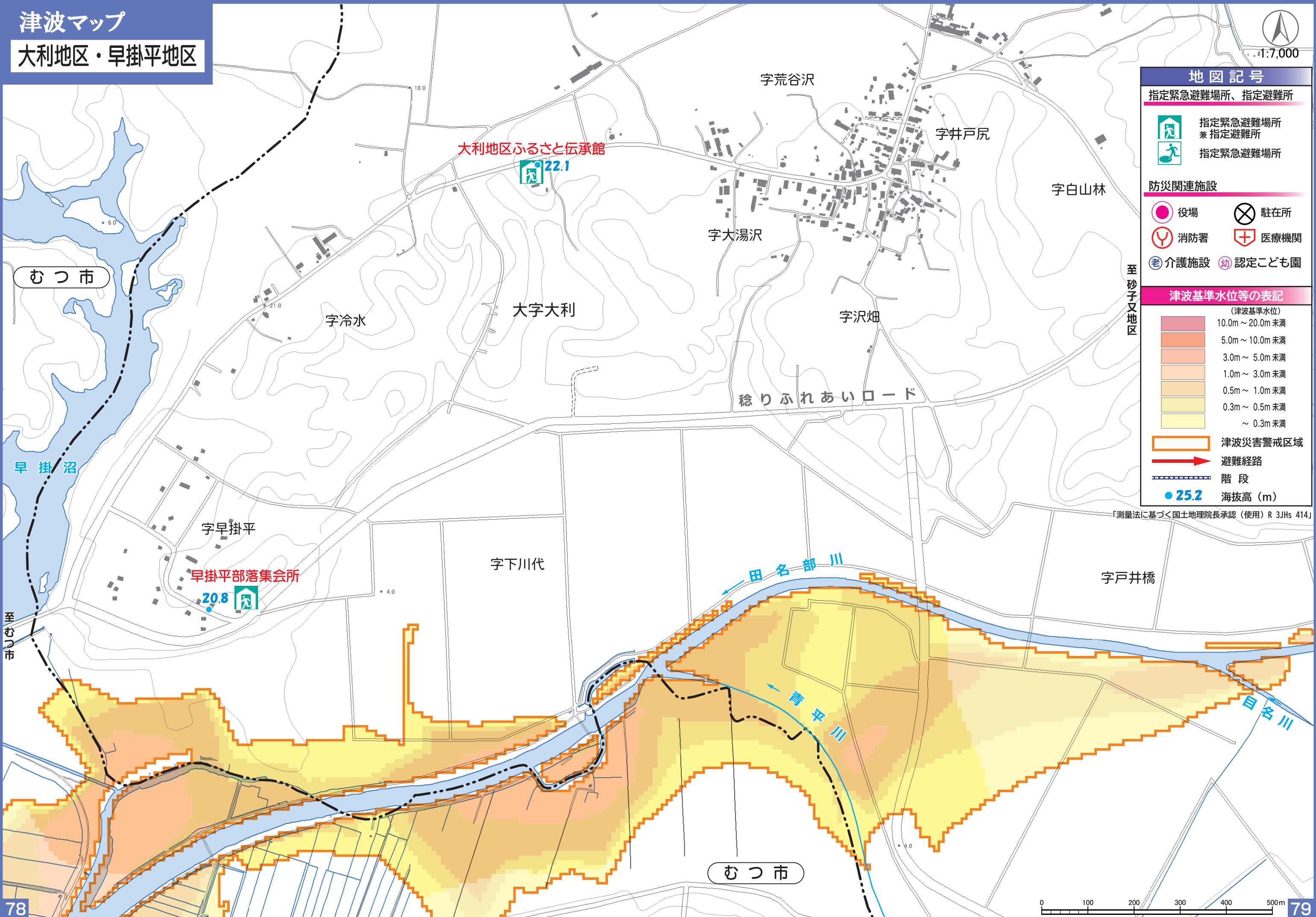
- 津波災害警戒区域
- 避難経路
- 階段
- 25.2 海拔高 (m)

至むつ市(関根)

至入口地区



1:7,000



地図記号

指定緊急避難場所、指定避難所

- 指定緊急避難場所兼指定避難所
- 指定緊急避難場所

防災関連施設

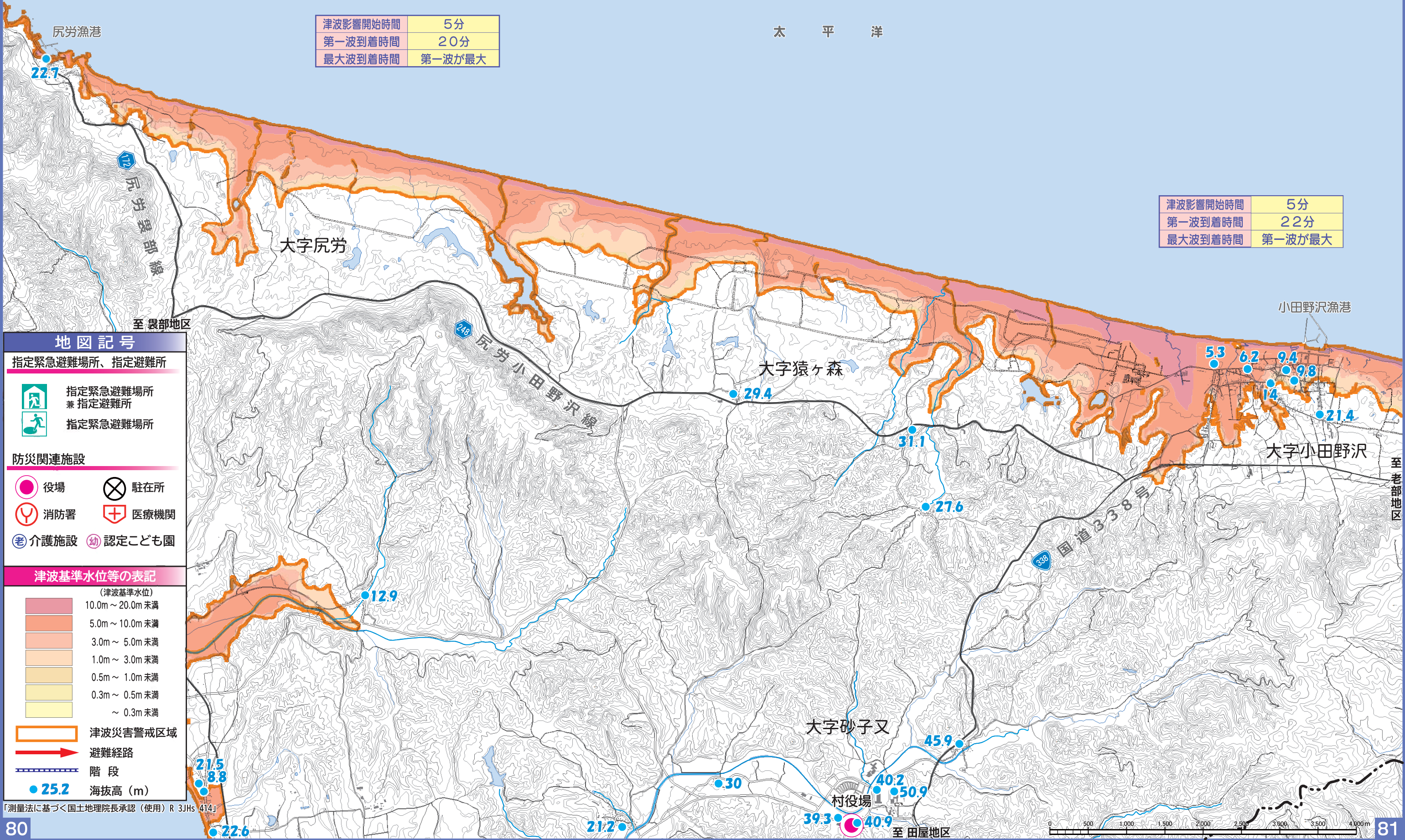
- 役場
- 駐在所
- 消防署
- 医療機関
- 老介護施設
- 認定こども園

津波基準水位等の表記

- (津波基準水位)
- 10.0m～20.0m未満
 - 5.0m～10.0m未満
 - 3.0m～5.0m未満
 - 1.0m～3.0m未満
 - 0.5m～1.0m未満
 - 0.3m～0.5m未満
 - ～0.3m未満
- 津波災害警戒区域
 - 避難経路
 - 階段
 - 25.2 海拔高(m)

〔測量法に基づく国土地理院長承認(使用)R 3JHs 414〕





津波影響開始時間	5分
第一波到着時間	20分
最大波到着時間	第一波が最大

津波影響開始時間	5分
第一波到着時間	22分
最大波到着時間	第一波が最大

地図記号

指定緊急避難場所、指定避難所

- 指定緊急避難場所兼指定避難所
- 指定緊急避難場所

防災関連施設

- 役場
- 駐在所
- 消防署
- 医療機関
- 介護施設
- 認定こども園

津波基準水位等の表記

(津波基準水位)

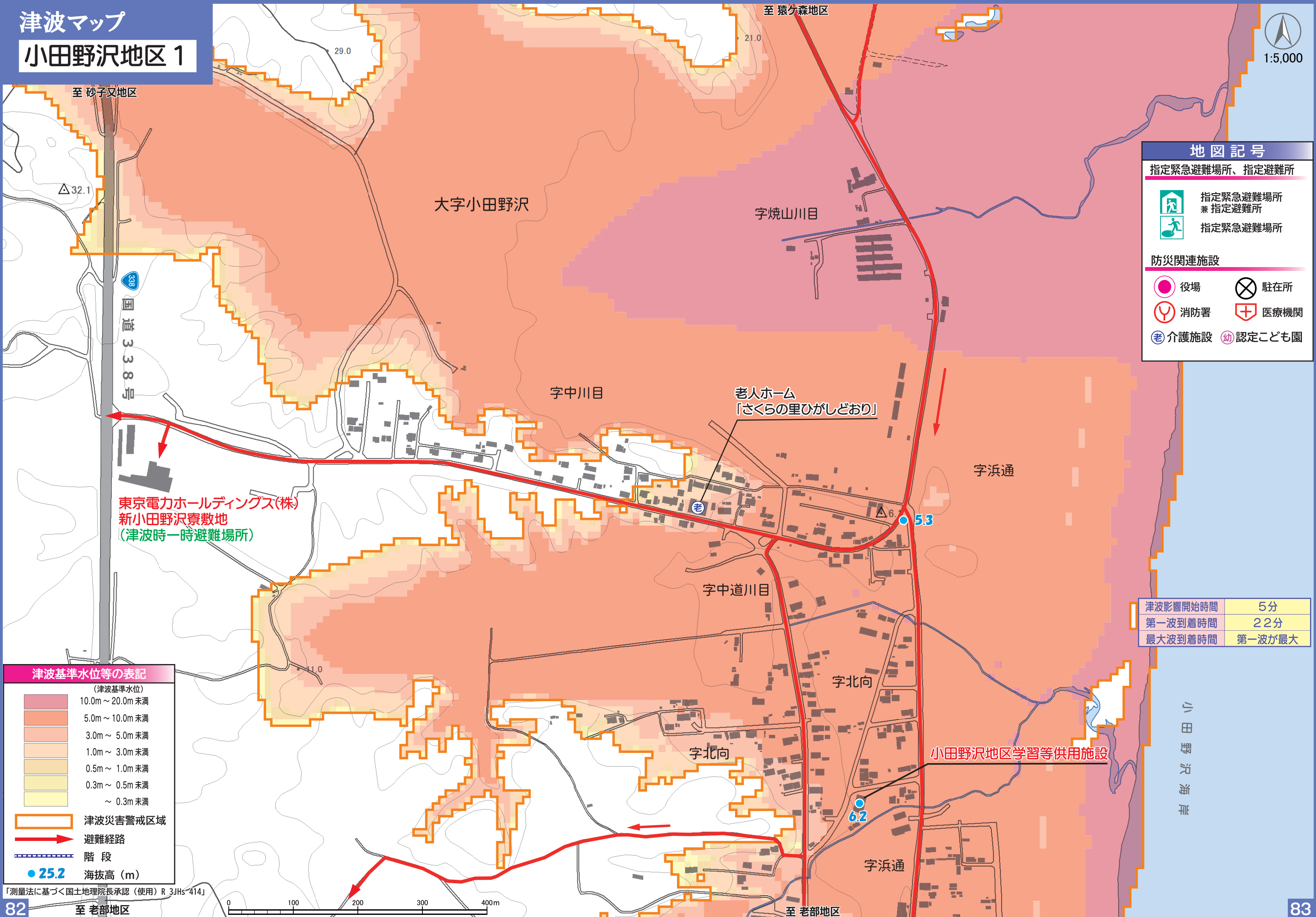
- 10.0m ~ 20.0m 未満
- 5.0m ~ 10.0m 未満
- 3.0m ~ 5.0m 未満
- 1.0m ~ 3.0m 未満
- 0.5m ~ 1.0m 未満
- 0.3m ~ 0.5m 未満
- ~ 0.3m 未満

- 津波災害警戒区域
- 避難経路
- 階段
- 25.2 海拔高 (m)

「測量法に基づく国土地理院長承認 (使用) R 3JHs 414」



1:5,000



地図記号

指定緊急避難場所、指定避難所

- 指定緊急避難場所兼指定避難所
- 指定緊急避難場所

防災関連施設

- 役場
- 駐在所
- 消防署
- 医療機関
- 介護施設
- 認定こども園

津波影響開始時間	5分
第一波到着時間	22分
最大波到着時間	第一波が最大

津波基準水位等の表記

(津波基準水位)

- 10.0m ~ 20.0m 未満
- 5.0m ~ 10.0m 未満
- 3.0m ~ 5.0m 未満
- 1.0m ~ 3.0m 未満
- 0.5m ~ 1.0m 未満
- 0.3m ~ 0.5m 未満
- ~ 0.3m 未満

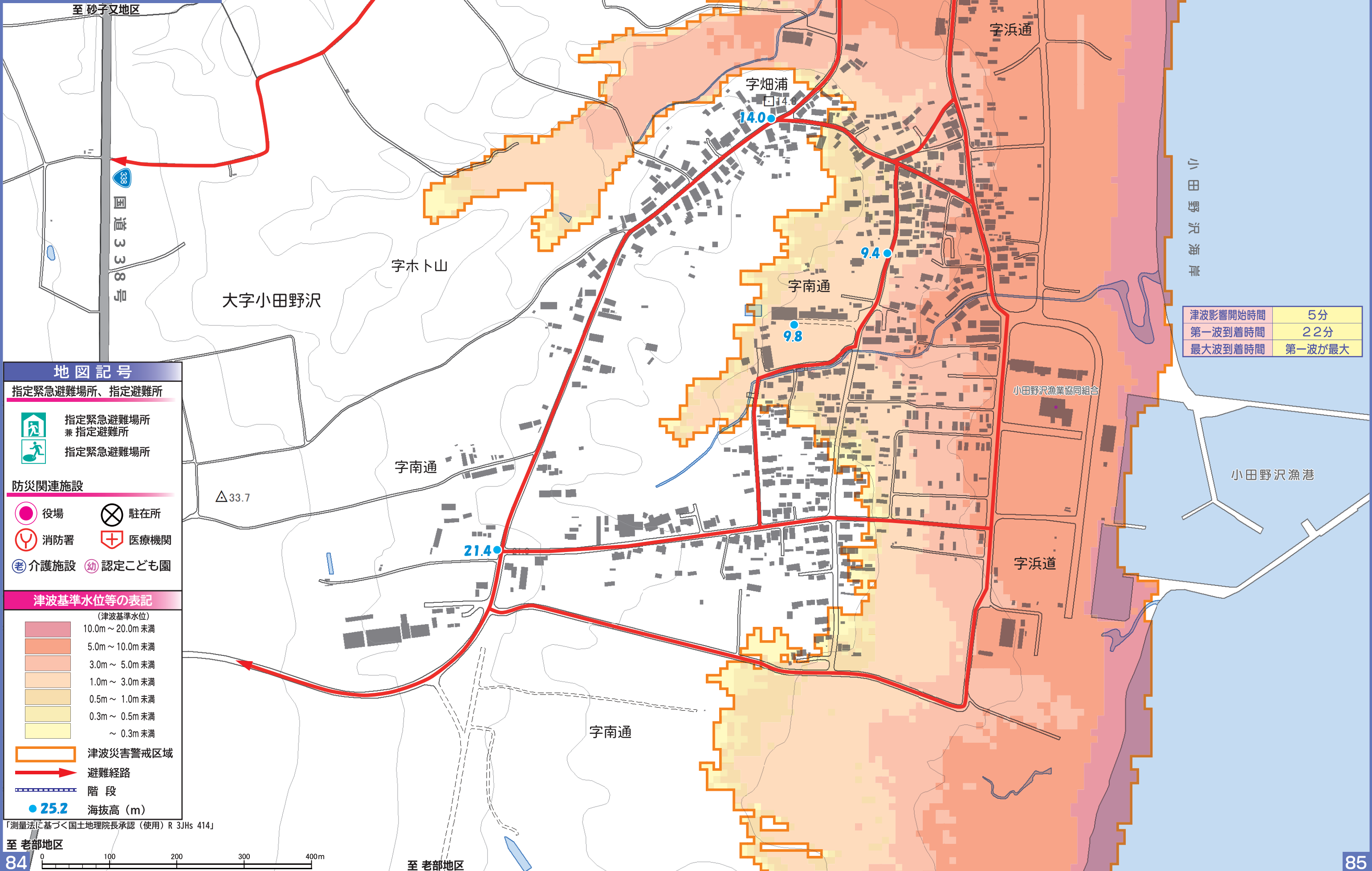
- 津波災害警戒区域
- 避難経路
- 階段
- 25.2 海拔高 (m)

「測量法に基づく国土地理院長承認 (使用) R 3JHs-414」



至 砂子又地区

至 猿ヶ森地区



津波影響開始時間	5分
第一波到着時間	22分
最大波到着時間	第一波が最大

地図記号

指定緊急避難場所、指定避難所

- 指定緊急避難場所兼指定避難所
- 指定緊急避難場所

防災関連施設

- 役場
- 駐在所
- 消防署
- 医療機関
- 介護施設
- 認定こども園

津波基準水位等の表記

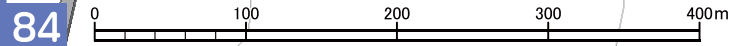
(津波基準水位)

- 10.0m ~ 20.0m 未満
- 5.0m ~ 10.0m 未満
- 3.0m ~ 5.0m 未満
- 1.0m ~ 3.0m 未満
- 0.5m ~ 1.0m 未満
- 0.3m ~ 0.5m 未満
- ~ 0.3m 未満

- 津波災害警戒区域
- 避難経路
- 階段
- 25.2 海拔高 (m)

「測量法に基づく国土地理院長承認（使用）R 3JHs 414」

至 老部地区



津波マップ

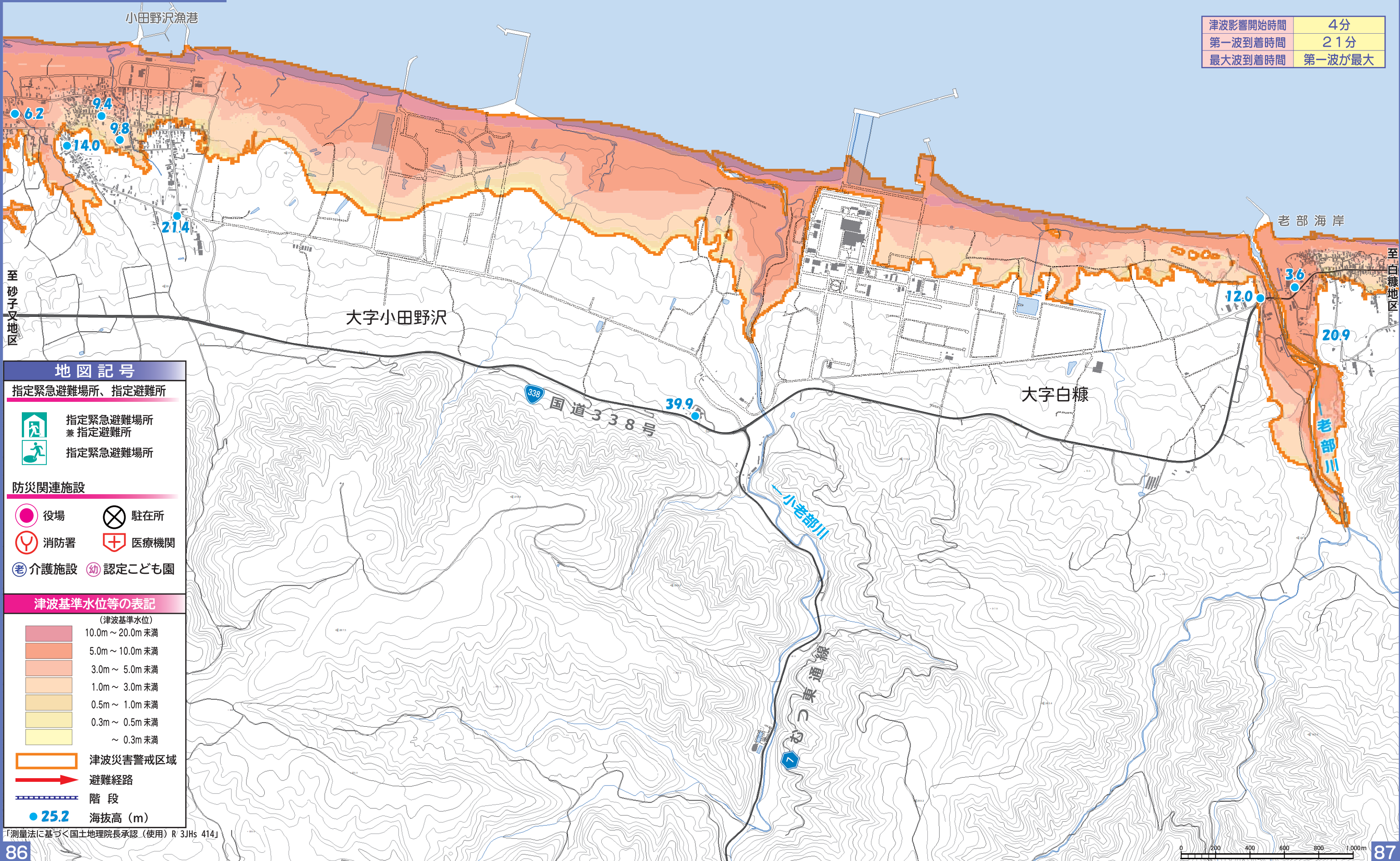
小田野沢地区 ～老部地区

津波影響開始時間	5分
第一波到着時間	22分
最大波到着時間	第一波が最大



1:20,000

津波影響開始時間	4分
第一波到着時間	21分
最大波到着時間	第一波が最大



地図記号

指定緊急避難場所、指定避難所

- 指定緊急避難場所兼指定避難所
- 指定緊急避難場所

防災関連施設

- 役場
- 消防署
- 介護施設
- 駐在所
- 医療機関
- 認定こども園

津波基準水位等の表記

(津波基準水位)

- 10.0m～20.0m未満
- 5.0m～10.0m未満
- 3.0m～5.0m未満
- 1.0m～3.0m未満
- 0.5m～1.0m未満
- 0.3m～0.5m未満
- ～0.3m未満

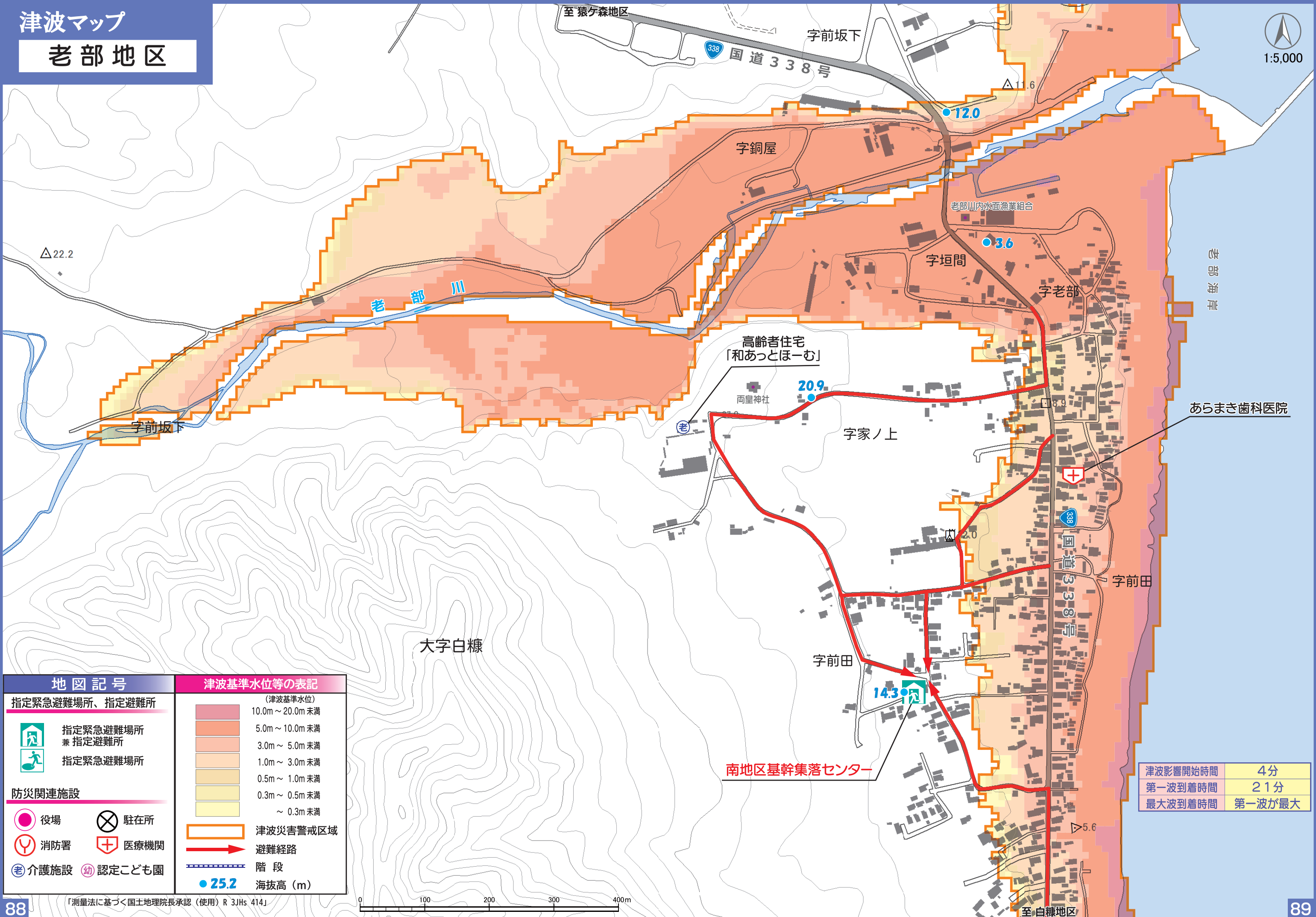
- 津波災害警戒区域
- 避難経路
- 階段
- 25.2 海拔高 (m)

「測量法に基づく国土地理院長承認（使用）R 3JHS 414」

津波マップ

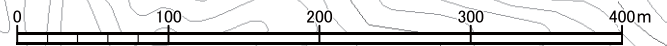
老部地区

1:5,000



地図記号		津波基準水位等の表記	
指定緊急避難場所、指定避難所		(津波基準水位)	
	指定緊急避難場所 兼 指定避難所		10.0m ~ 20.0m 未満
	指定緊急避難場所		5.0m ~ 10.0m 未満
防災関連施設			3.0m ~ 5.0m 未満
	役場		1.0m ~ 3.0m 未満
	駐在所		0.5m ~ 1.0m 未満
	消防署		0.3m ~ 0.5m 未満
	医療機関		~ 0.3m 未満
	介護施設		津波災害警戒区域
	認定こども園		避難経路
			階段
	25.2		25.2
			海拔高 (m)

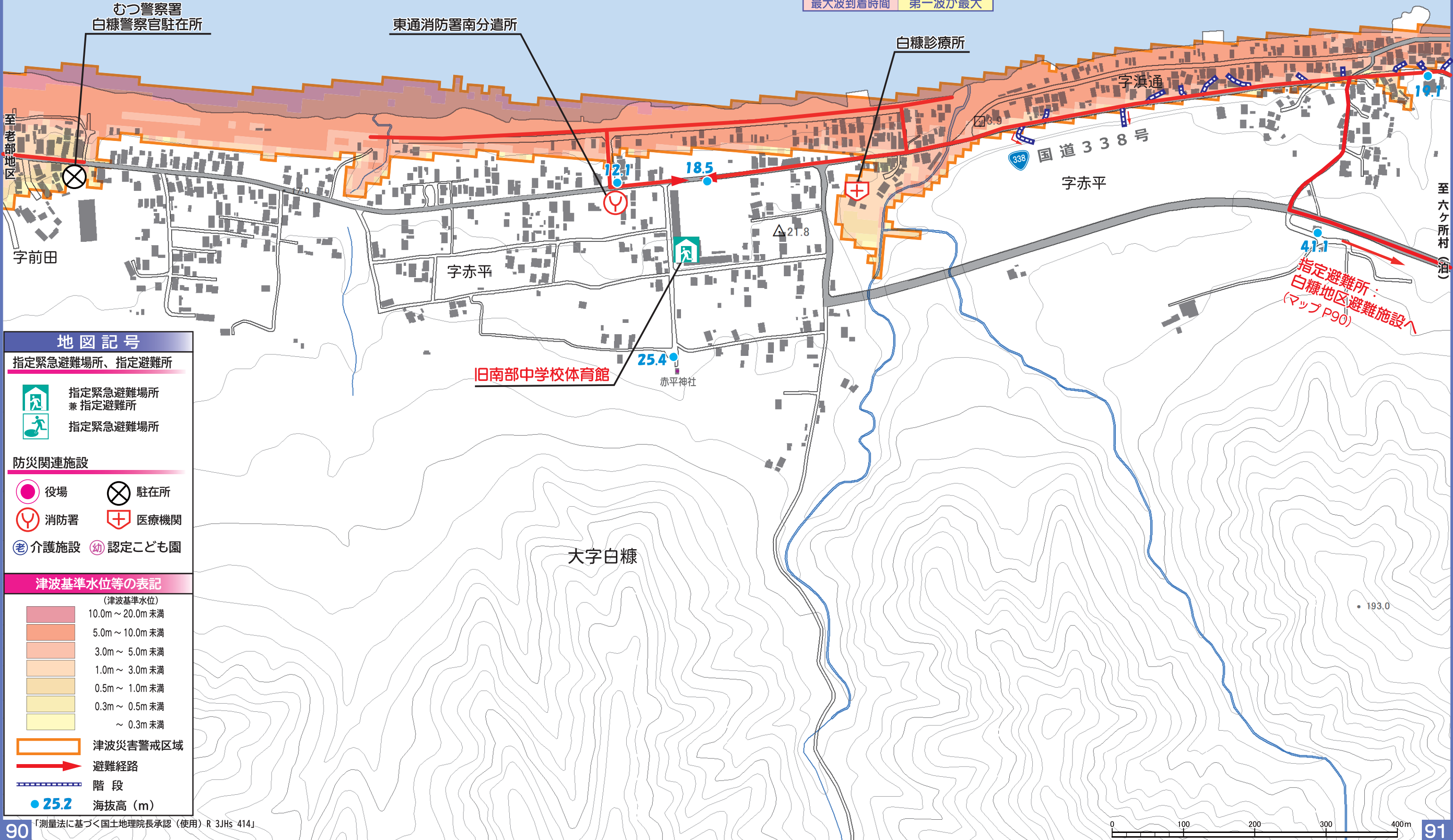
津波影響開始時間	4分
第一波到着時間	21分
最大波到着時間	第一波が最大





太平洋

津波影響開始時間	3分
第一波到着時間	20分
最大波到着時間	第一波が最大



地図記号

指定緊急避難場所、指定避難所

- 指定緊急避難場所兼指定避難所
- 指定緊急避難場所

防災関連施設

- 役場
- 駐在所
- 消防署
- 医療機関
- 介護施設
- 認定こども園

津波基準水位等の表記

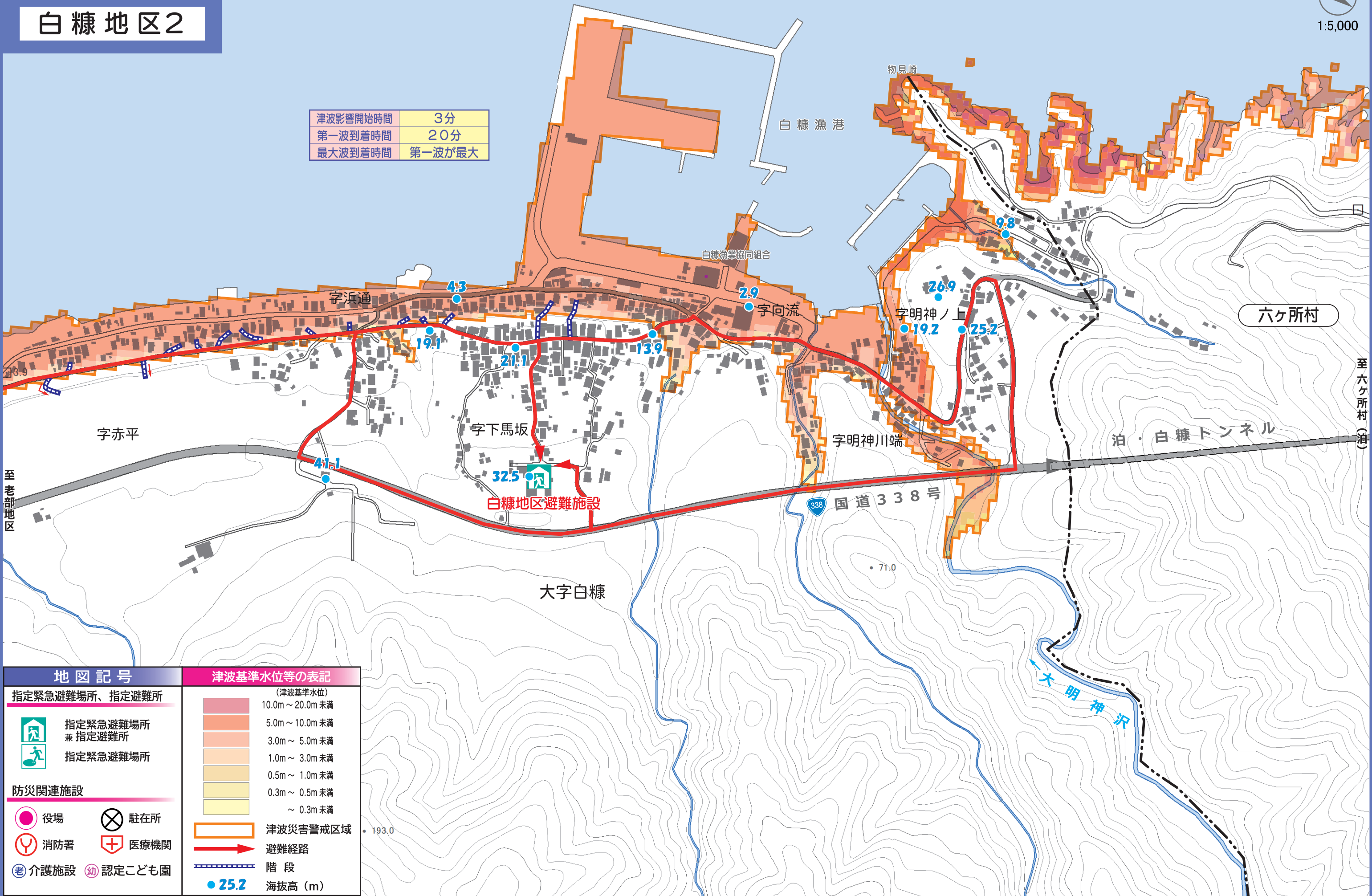
(津波基準水位)

- 10.0m ~ 20.0m 未満
- 5.0m ~ 10.0m 未満
- 3.0m ~ 5.0m 未満
- 1.0m ~ 3.0m 未満
- 0.5m ~ 1.0m 未満
- 0.3m ~ 0.5m 未満
- ~ 0.3m 未満

- 津波災害警戒区域
- 避難経路
- 階段
- 25.2 海拔高 (m)



津波影響開始時間	3分
第一波到着時間	20分
最大波到着時間	第一波が最大



地図記号		津波基準水位等の表記	
指定緊急避難場所、指定避難所		(津波基準水位)	
	指定緊急避難場所 兼 指定避難所		10.0m ~ 20.0m 未満
	指定緊急避難場所		5.0m ~ 10.0m 未満
防災関連施設			3.0m ~ 5.0m 未満
	介護施設		1.0m ~ 3.0m 未満
	医療機関		0.5m ~ 1.0m 未満
	消防署		0.3m ~ 0.5m 未満
	駐在所		~ 0.3m 未満
	認定こども園		津波災害警戒区域
	避難経路		避難経路
	階段		階段
	25.2		25.2
	海拔高 (m)		海拔高 (m)

