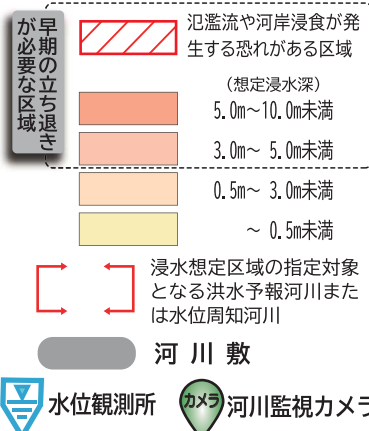


洪水・土砂災害マップ

大和地区・早掛平地区

想定浸水深等の表記



「測量法に基づく国土地理院長承認 (使用) R 3JHs 414」

地図記号

土砂災害の種類

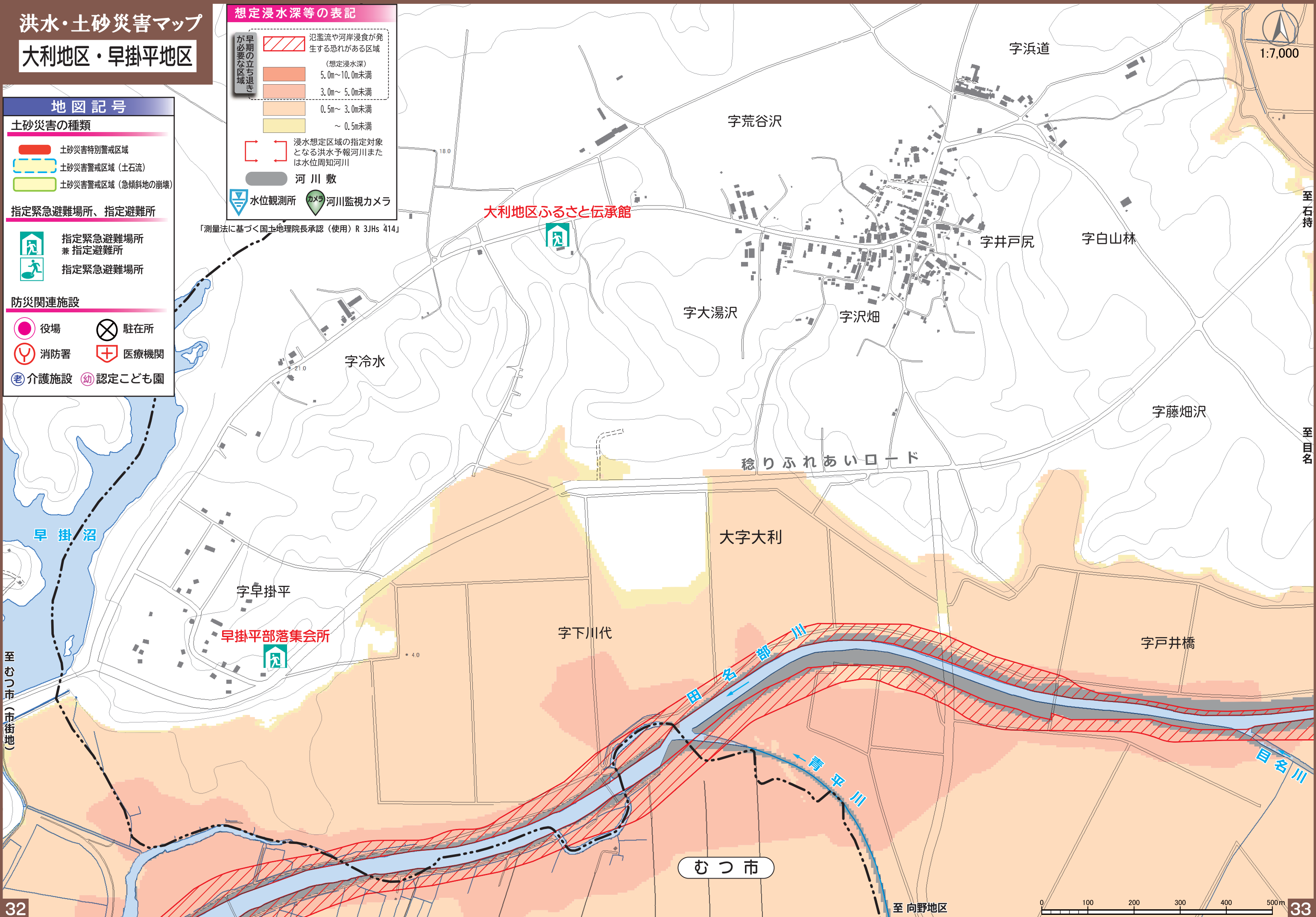
- 土砂災害特別警戒区域
- 土砂災害警戒区域 (土石流)
- 土砂災害警戒区域 (急傾斜地の崩壊)

指定緊急避難場所、指定避難所

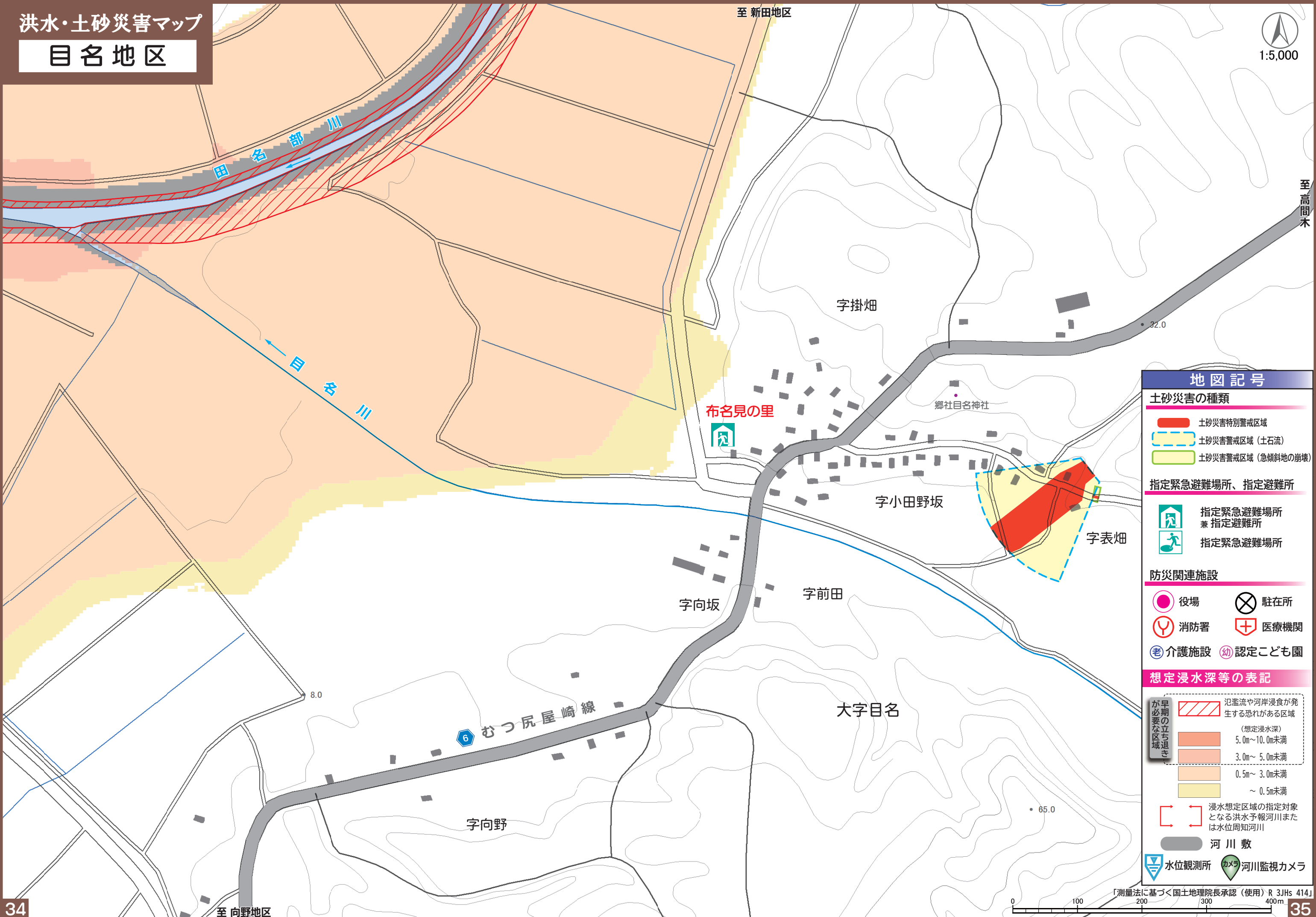
- 指定緊急避難場所兼指定避難所
- 指定緊急避難場所

防災関連施設

- 役場
- 駐在所
- 消防署
- 医療機関
- 介護施設
- 認定こども園



1:7,000



地図記号

土砂災害の種類

- 土砂災害特別警戒区域 (Red solid area)
- 土砂災害警戒区域 (土石流) (Blue dashed area)
- 土砂災害警戒区域 (急傾斜地の崩壊) (Yellow solid area)

指定緊急避難場所、指定避難所

- 指定緊急避難場所兼指定避難所 (Green house icon)
- 指定緊急避難場所 (Green person icon)

防災関連施設

- 役場 (Pink circle icon)
- 消防署 (Red circle icon)
- 介護施設 (Old person icon)
- 駐在所 (Cross icon)
- 医療機関 (Red cross icon)
- 認定こども園 (Child icon)

想定浸水深等の表記

早期の立ち退きが必要な区域 (Red hatched area)

氾濫流や河岸浸食が発生する恐れがある区域 (Red hatched area)

(想定浸水深)

- 5.0m~10.0m未満 (Orange area)
- 3.0m~5.0m未満 (Light orange area)
- 0.5m~3.0m未満 (Light yellow area)
- ~0.5m未満 (Yellow area)

浸水想定区域の指定対象となる洪水予報河川または水位周知河川 (Red dashed line)

河川敷 (Grey area)

水位観測所 (Blue triangle icon)

河川監視カメラ (Green camera icon)

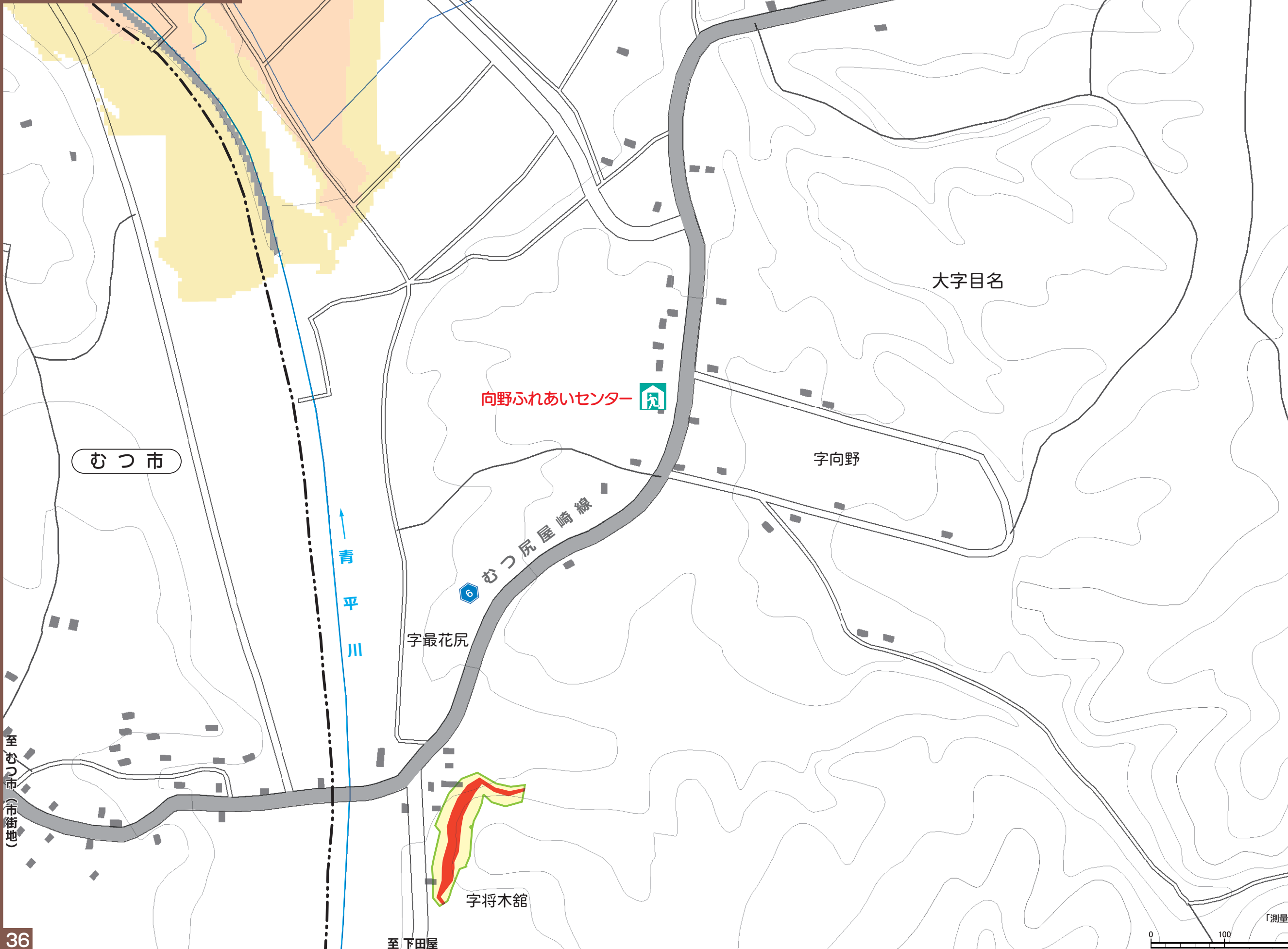
至 大利地区

至 目名地区

字新田



1:5,000



むつ市

向野ふれあいセンター



大字目名

字向野

むつ尻屋崎線

青平川

字最花尻

字将木館

至 下田屋

地図記号

土砂災害の種類

- 土砂災害特別警戒区域
- 土砂災害警戒区域（土石流）
- 土砂災害警戒区域（急傾斜地の崩壊）

指定緊急避難場所、指定避難所

- 指定緊急避難場所兼指定避難所
- 指定緊急避難場所

防災関連施設

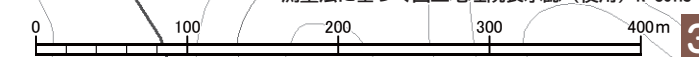
- 役場
- 駐在所
- 消防署
- 医療機関
- 介護施設
- 認定こども園

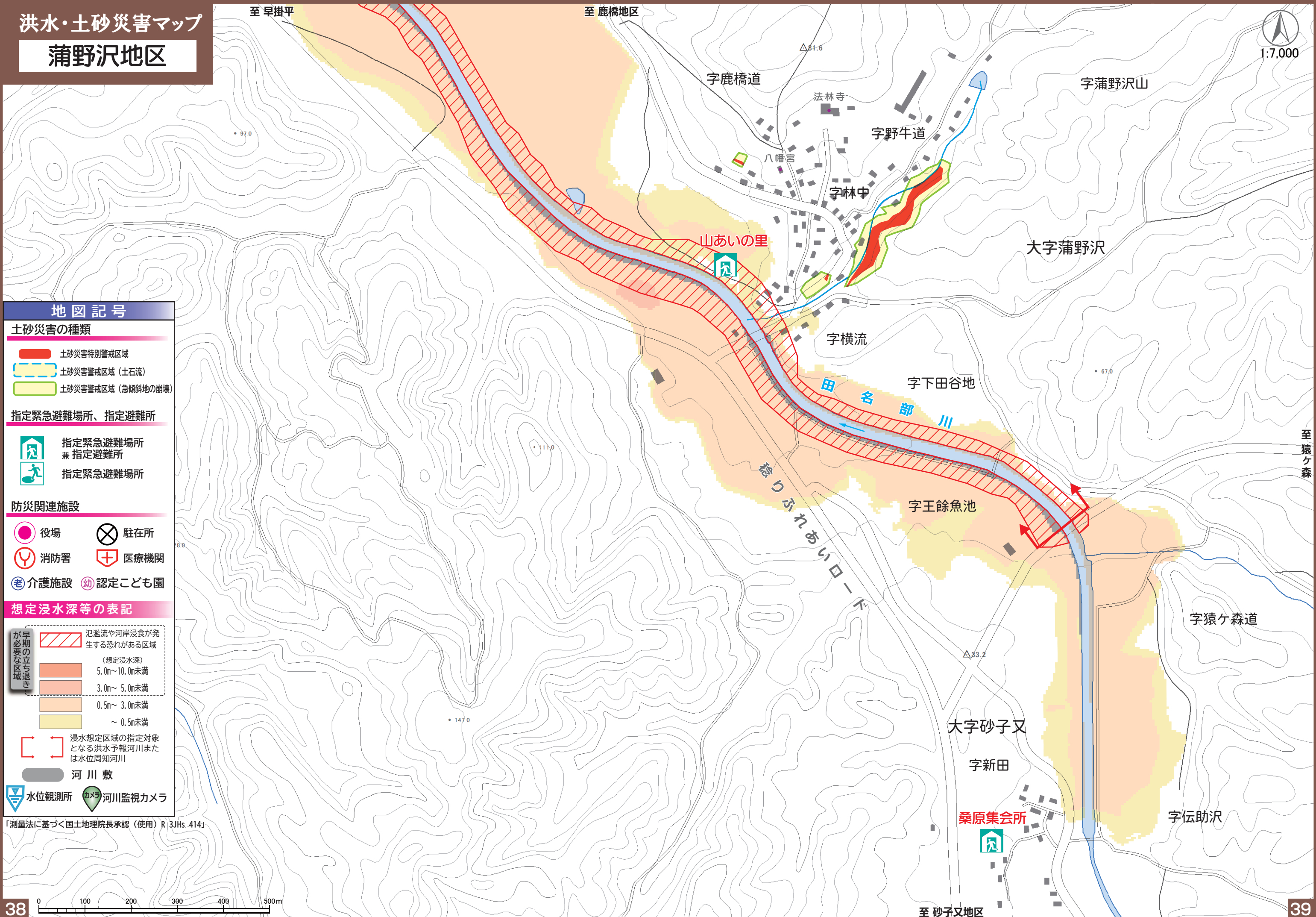
想定浸水深等の表記

- 氾濫流や河岸浸食が発生する恐れがある区域
- (想定浸水深) 5.0m~10.0m未滿
- 3.0m~5.0m未滿
- 0.5m~3.0m未滿
- ~0.5m未滿
- 浸水想定区域の指定対象となる洪水予報河川または水位周知河川

- 河川敷
- 水位観測所
- 河川監視カメラ

「測量法に基づく国土地理院長承認（使用）R 3JHs 414」





地図記号

土砂災害の種類

- 土砂災害特別警戒区域
- 土砂災害警戒区域 (土石流)
- 土砂災害警戒区域 (急傾斜地の崩壊)

指定緊急避難場所、指定避難所

- 指定緊急避難場所兼指定避難所
- 指定緊急避難場所

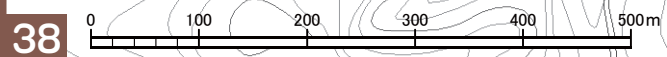
防災関連施設

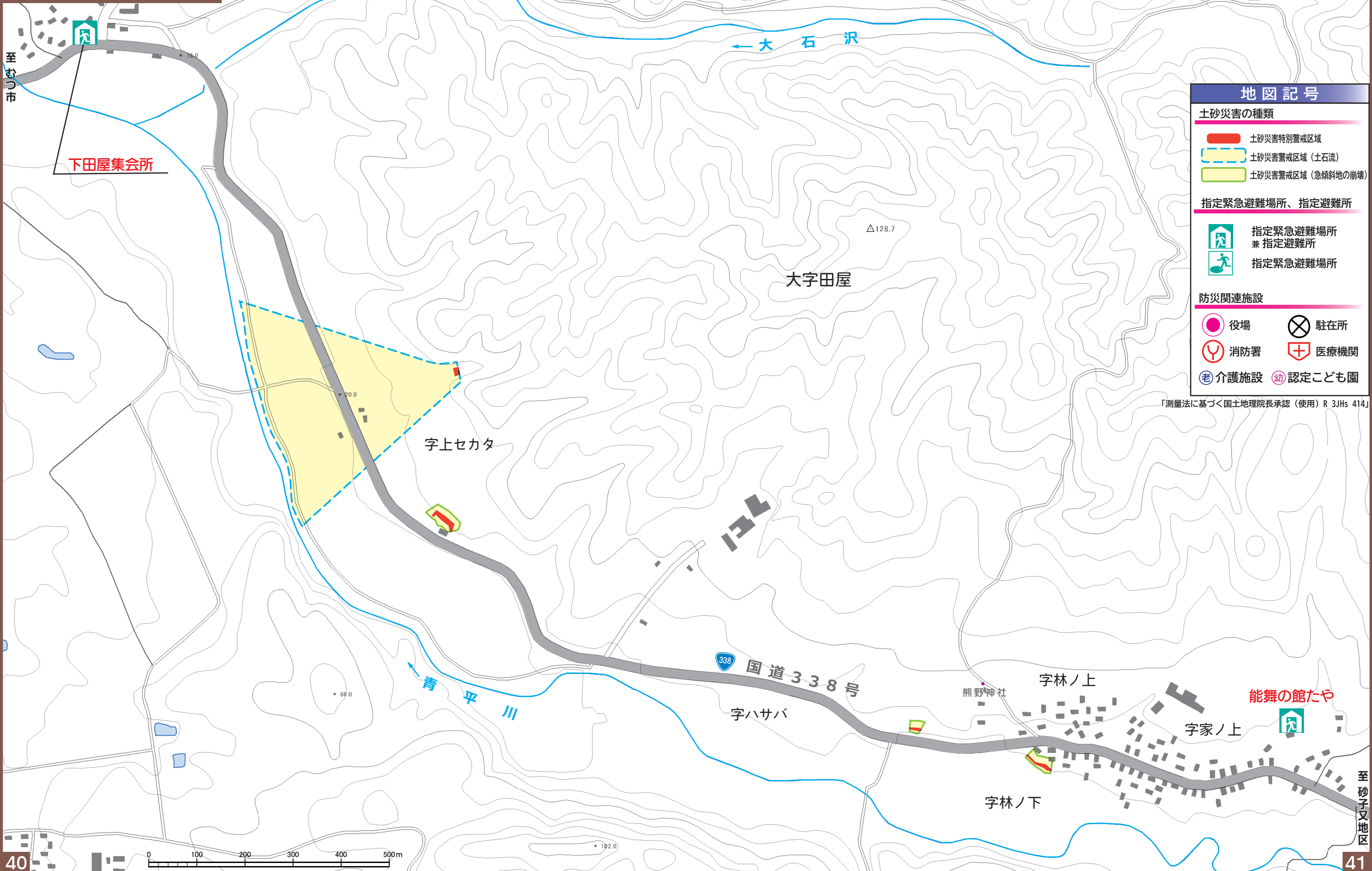
- 役場
- 消防署
- 介護施設
- 駐在所
- 医療機関
- 認定こども園

想定浸水深等の表記

- 氾濫流や河岸浸食が発生する恐れがある区域
- (想定浸水深)
 - 5.0m~10.0m未満
 - 3.0m~5.0m未満
 - 0.5m~3.0m未満
 - ~0.5m未満
- 浸水想定区域の指定対象となる洪水予報河川または水位周知河川
- 河川敷
- 水位観測所
- 河川監視カメラ

「測量法に基づく国土地理院長承認(使用) R 3JHs. 414」





地図記号

土砂災害の種類

- 土砂災害特別警戒区域
- 土砂災害警戒区域(土石流)
- 土砂災害警戒区域(急傾斜地の崩壊)

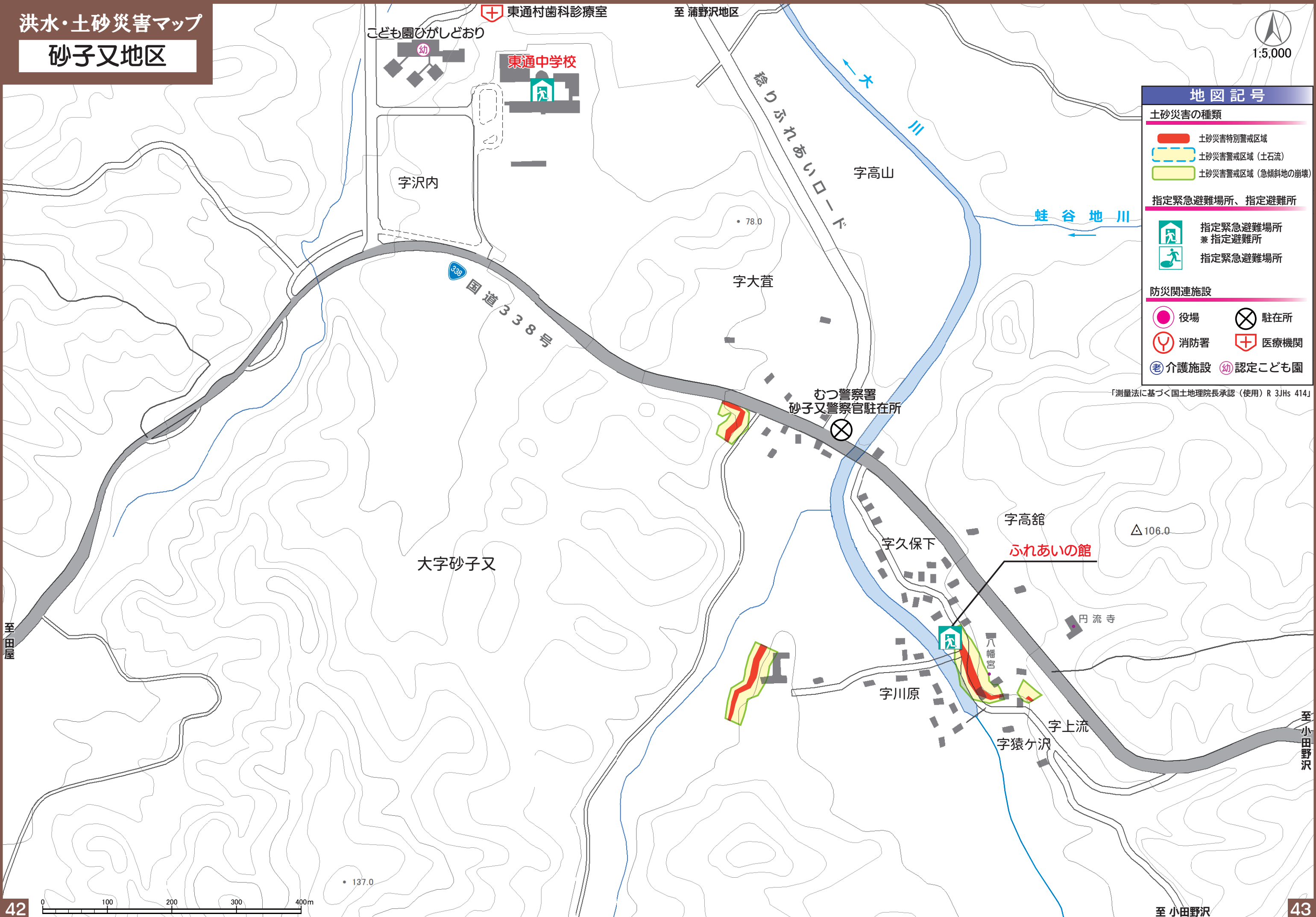
指定緊急避難場所、指定避難所

- 指定緊急避難場所兼指定避難所
- 指定緊急避難場所

防災関連施設

- 役場
- 消防署
- 介護施設
- 駐在所
- 医療機関
- 認定こども園

「測量法に基づく国土地理院長承認(使用) R 3JHs 414」



地図記号

土砂災害の種類

- 土砂災害特別警戒区域
- 土砂災害警戒区域 (土石流)
- 土砂災害警戒区域 (急傾斜地の崩壊)

指定緊急避難場所、指定避難所

- 指定緊急避難場所兼指定避難所
- 指定緊急避難場所

防災関連施設

- 役場
- 消防署
- 介護施設
- 駐在所
- 医療機関
- 認定子ども園

「測量法に基づく国土地理院長承認 (使用) R 3JHs 414」

地図記号

土砂災害の種類

- 土砂災害特別警戒区域
- 土砂災害警戒区域（土石流）
- 土砂災害警戒区域（急傾斜地の崩壊）

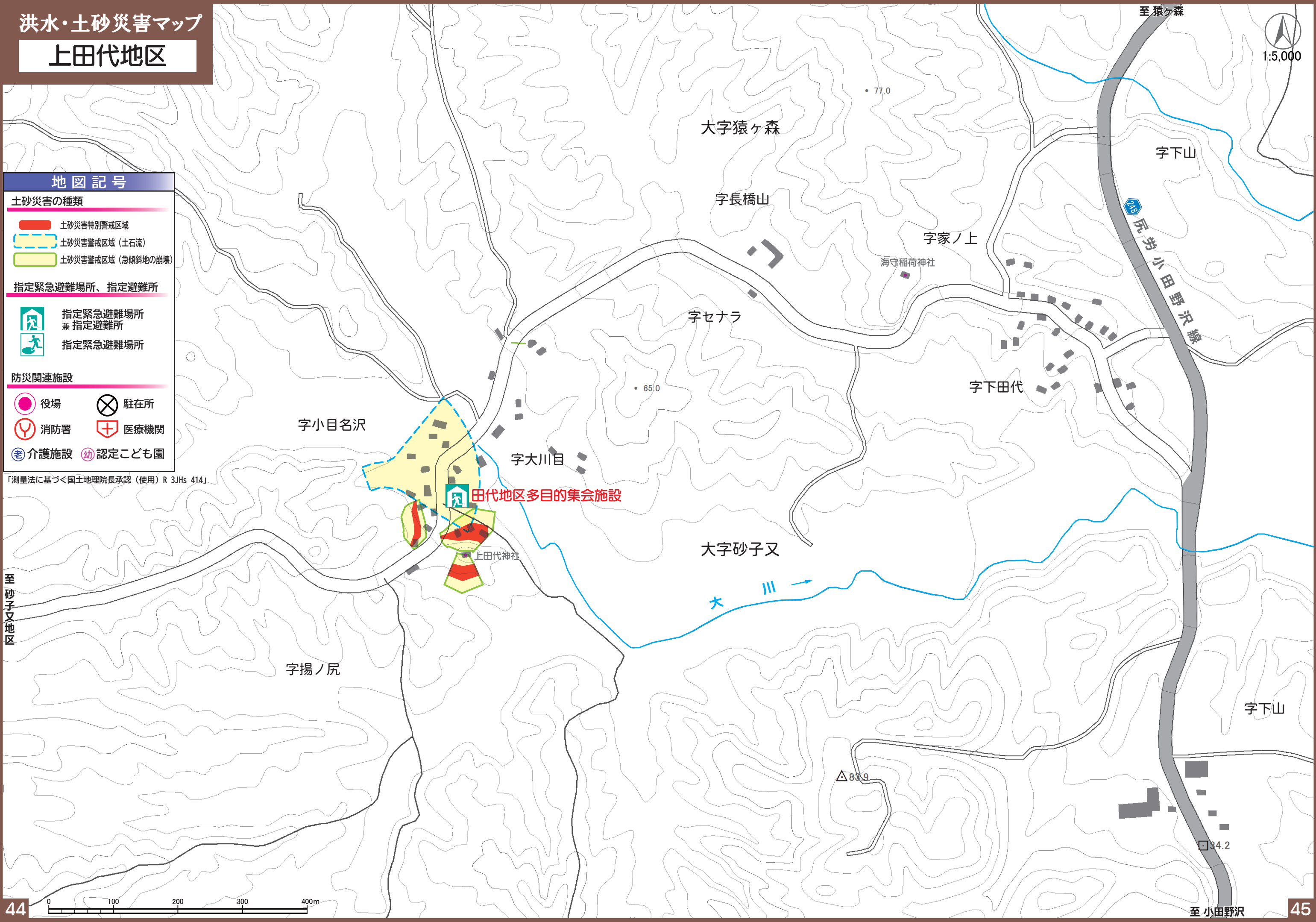
指定緊急避難場所、指定避難所

- 指定緊急避難場所兼指定避難所
- 指定緊急避難場所

防災関連施設

- 役場
- 消防署
- 介護施設
- 駐在所
- 医療機関
- 認定こども園

「測量法に基づく国土地理院長承認（使用）R 3JHs 414」





地図記号

土砂災害の種類

- 土砂災害特別警戒区域
- 土砂災害警戒区域 (土石流)
- 土砂災害警戒区域 (急傾斜地の崩壊)

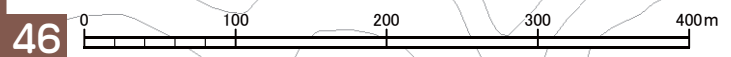
指定緊急避難場所、指定避難所

- 指定緊急避難場所 兼 指定避難所
- 指定緊急避難場所

防災関連施設

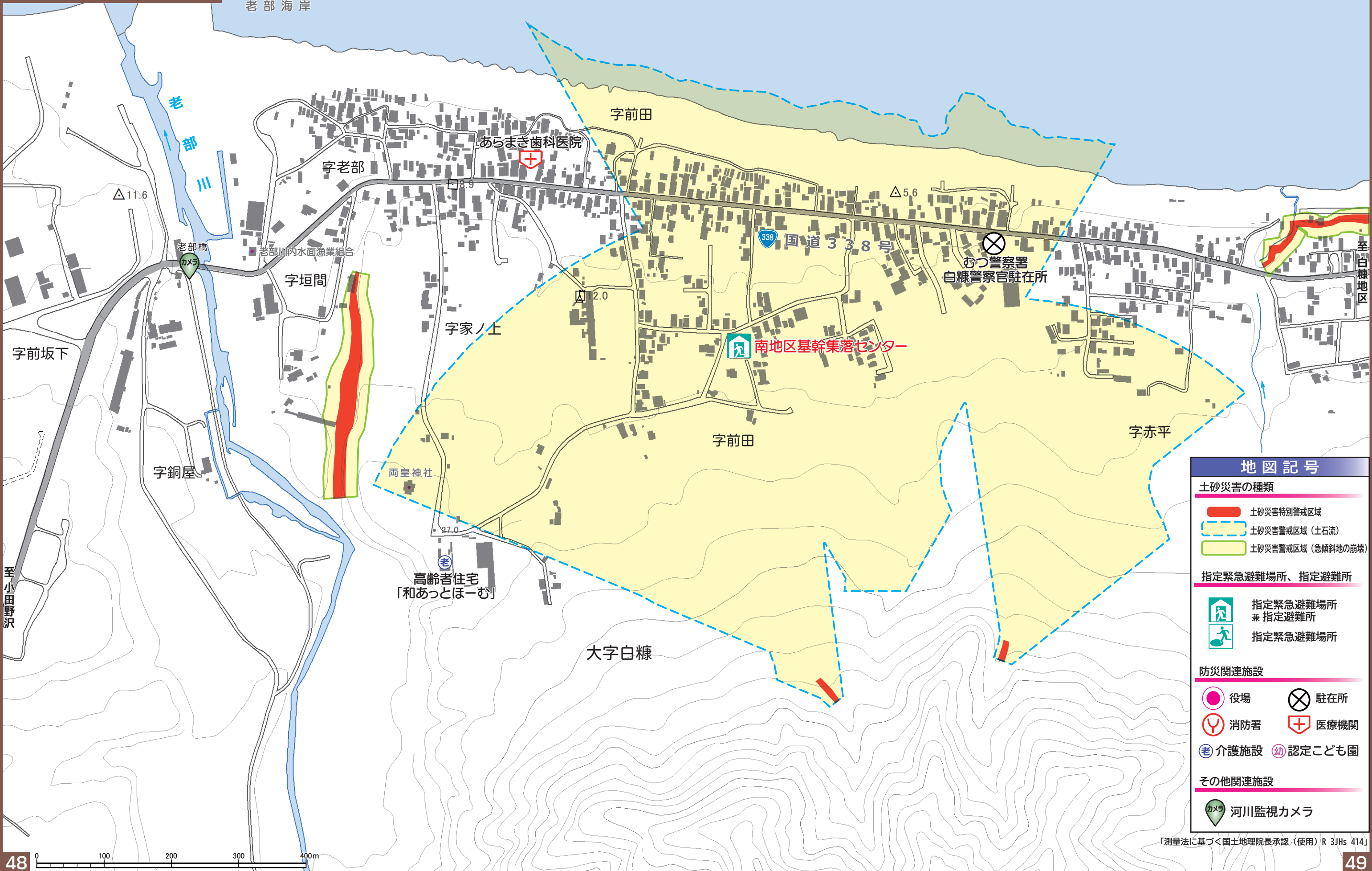
- 役場
- 消防署
- 介護施設
- 駐在所
- 医療機関
- 認定こども園

〔測量法に基づく国土地理院長承認 (使用) R 3JHs 414J〕





老部海岸



地図記号

土砂災害の種類

- 土砂災害特別警戒区域
- 土砂災害警戒区域（土石流）
- 土砂災害警戒区域（急傾斜地の崩壊）

指定緊急避難場所、指定避難所

- 指定緊急避難場所兼指定避難所
- 指定緊急避難場所

防災関連施設

- 役場
- 消防署
- 介護施設
- 駐在所
- 医療機関
- 認定こども園

その他関連施設

- 河川監視カメラ

「測量法に基づく国土地理院長承認（使用）R 3JHs 414」



地図記号

土砂災害の種類

- 土砂災害特別警戒区域 (Red solid line)
- 土砂災害警戒区域 (土石流) (Yellow dashed line)
- 土砂災害警戒区域 (急傾斜地の崩壊) (Green dashed line)

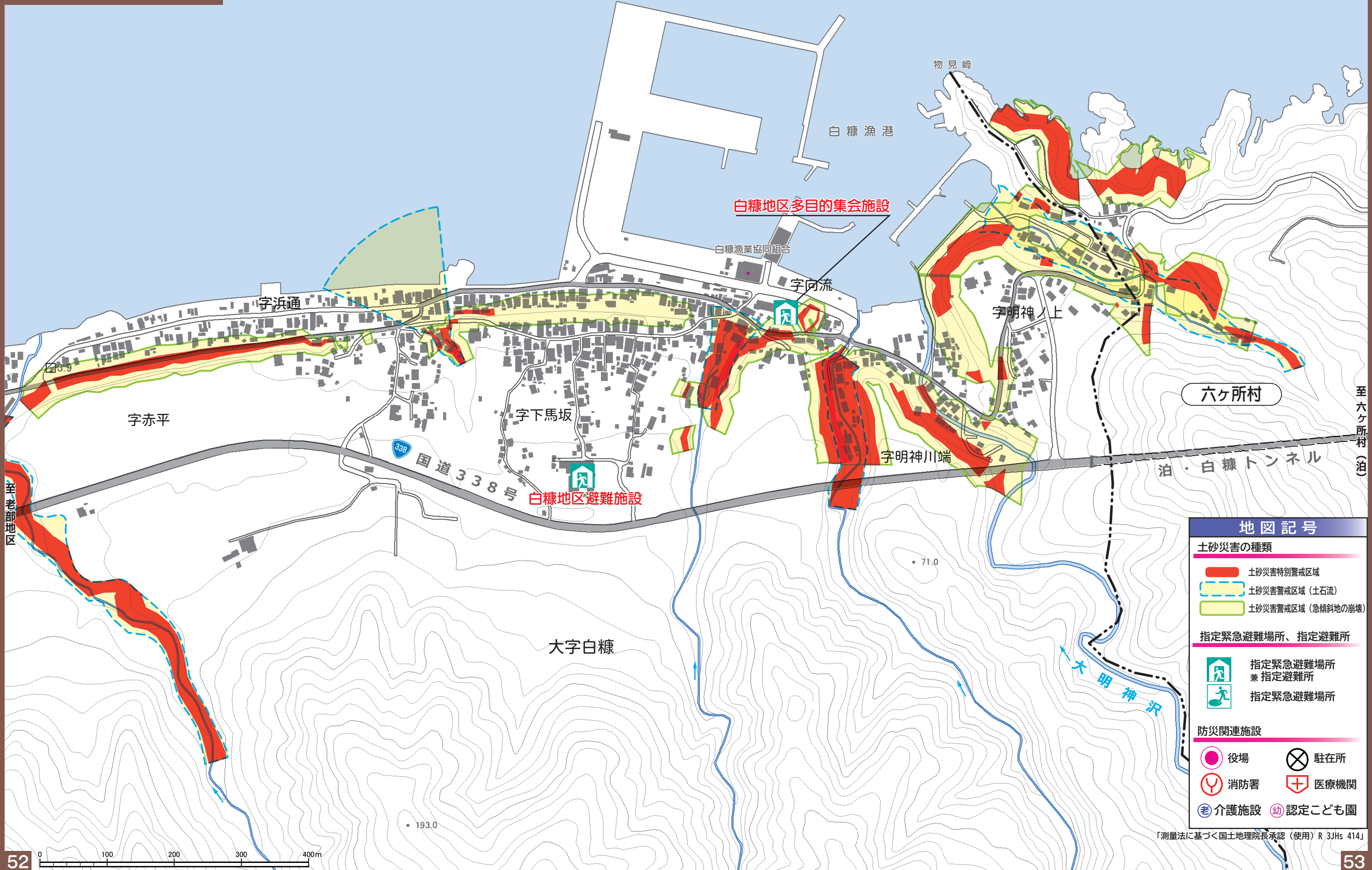
指定緊急避難場所、指定避難所

- 指定緊急避難場所 兼 指定避難所 (Green house icon)
- 指定緊急避難場所 (Green person icon)

防災関連施設

- 役場 (Pink circle icon)
- 消防署 (Red fire icon)
- 介護施設 (Blue elderly icon)
- 駐在所 (Black cross icon)
- 医療機関 (Red cross icon)
- 認定こども園 (Pink child icon)

「測量法に基づく国土地理院長承認（使用）R.3JHs 414」



地図記号

土砂災害の種類

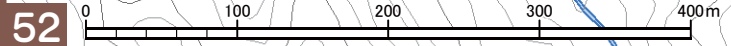
- 土砂災害特別警戒区域
- 土砂災害警戒区域(土石流)
- 土砂災害警戒区域(急傾斜地の崩壊)

指定緊急避難場所、指定避難所

- 指定緊急避難場所兼指定避難所
- 指定緊急避難場所

防災関連施設

- 役場
- 消防署
- 介護施設
- 駐在所
- 医療機関
- 認定こども園



「測量法に基づく国土地理院長承認(使用)R 3JHs 414」