

**地図記号**

**土砂災害の種類**

- 土砂災害特別警戒区域
- 土砂災害警戒区域（土石流）
- 土砂災害警戒区域（急傾斜地の崩壊）

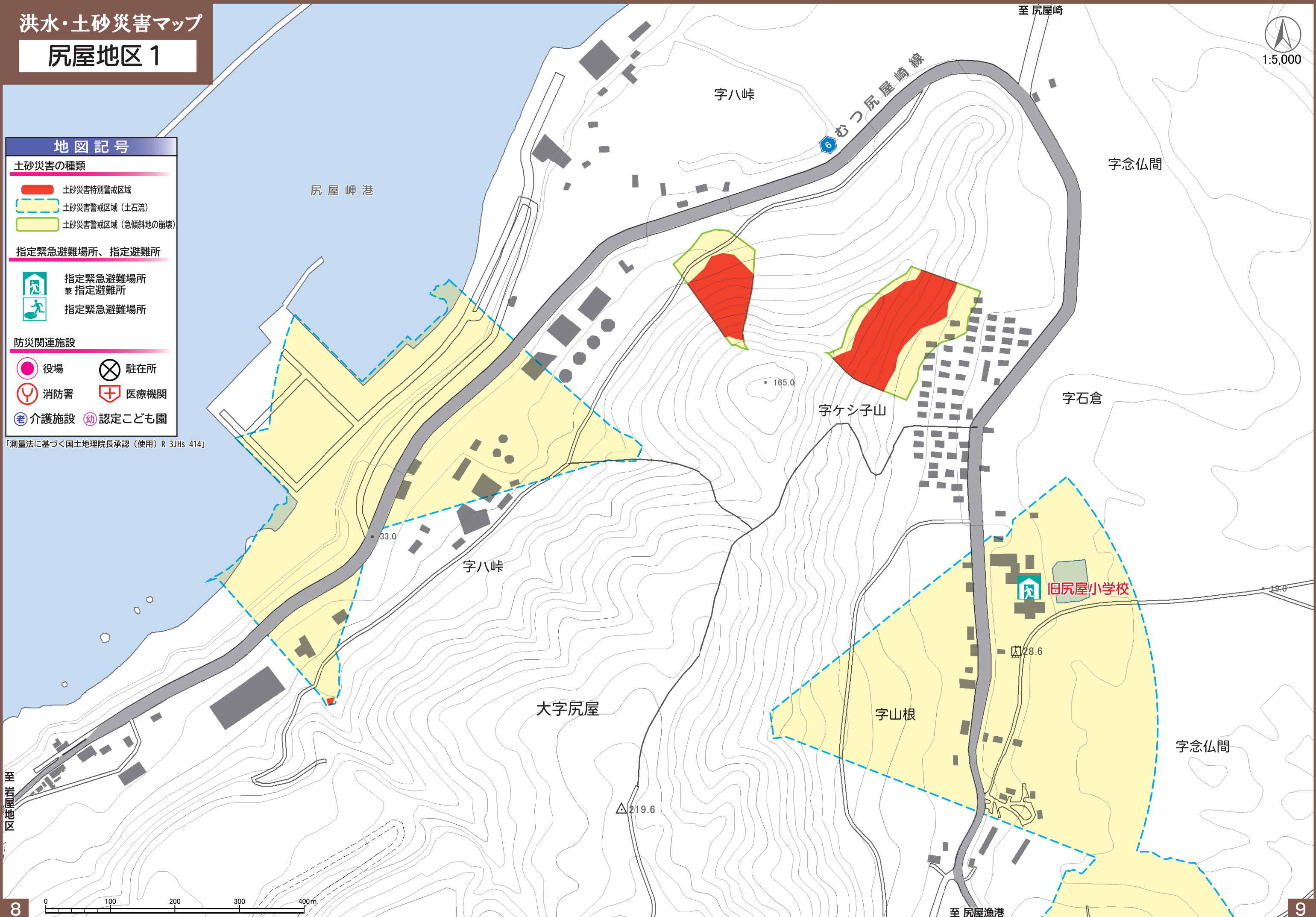
**指定緊急避難場所、指定避難所**

- 指定緊急避難場所兼指定避難所
- 指定緊急避難場所

**防災関連施設**

- 役場
- 消防署
- 介護施設
- 駐在所
- 医療機関
- 認定こども園

「測量法に基づく国土地理院長承認（使用）R 3JHs 414」



至若尾地区

至尻屋崎

字八峠

むつ尻屋崎線

字念仏間

尻屋岬港

• 165.0

字ケシ子山

字石倉

字八峠

旧尻屋小学校

• 33.0

大字尻屋

字山根

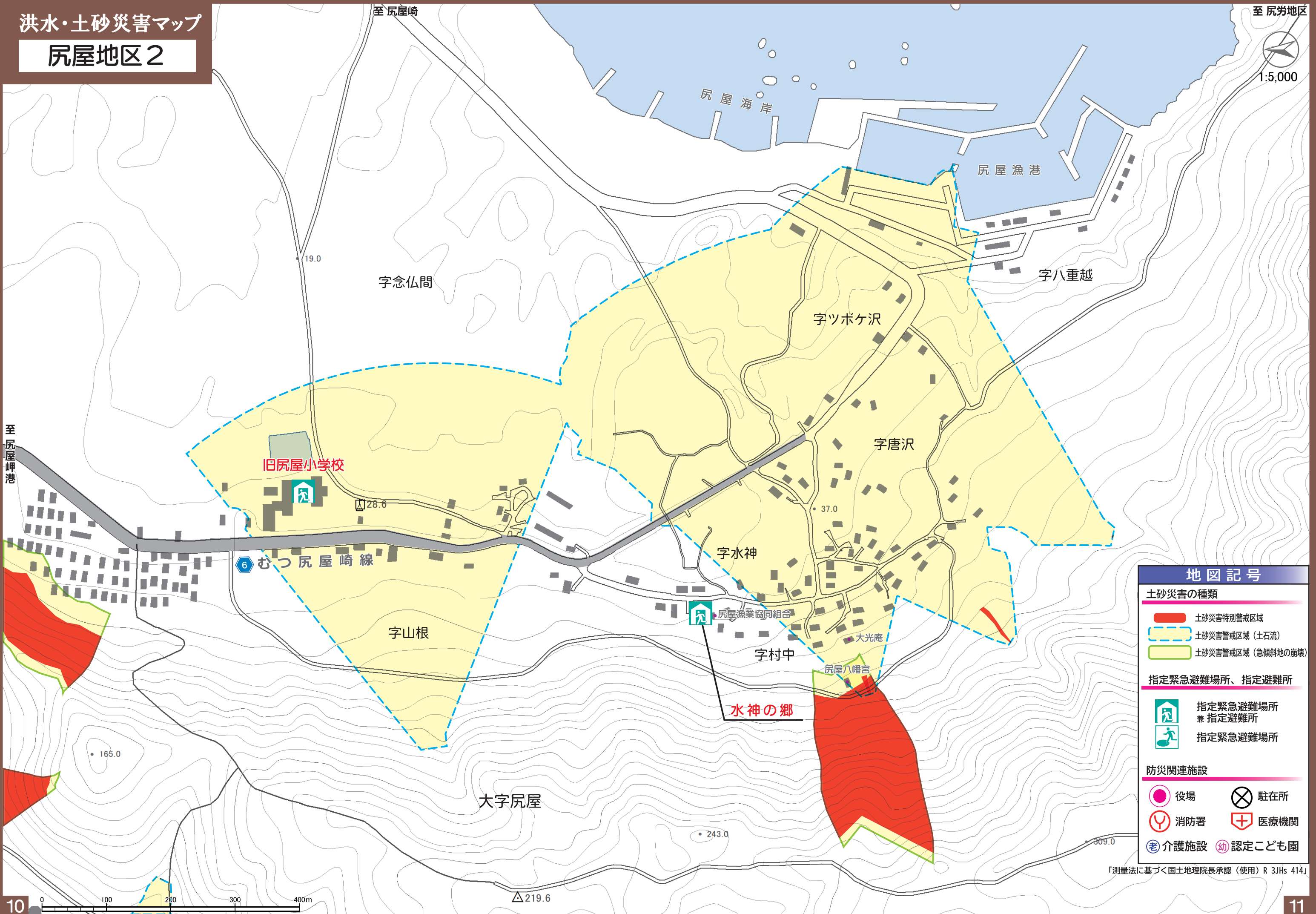
□ 28.6

字念仏間

△ 219.6

• 19.0

至尻屋漁港



**地図記号**

**土砂災害の種類**

- 土砂災害特別警戒区域
- 土砂災害警戒区域 (土石流)
- 土砂災害警戒区域 (急傾斜地の崩壊)

**指定緊急避難場所、指定避難所**

- 指定緊急避難場所兼指定避難所
- 指定緊急避難場所

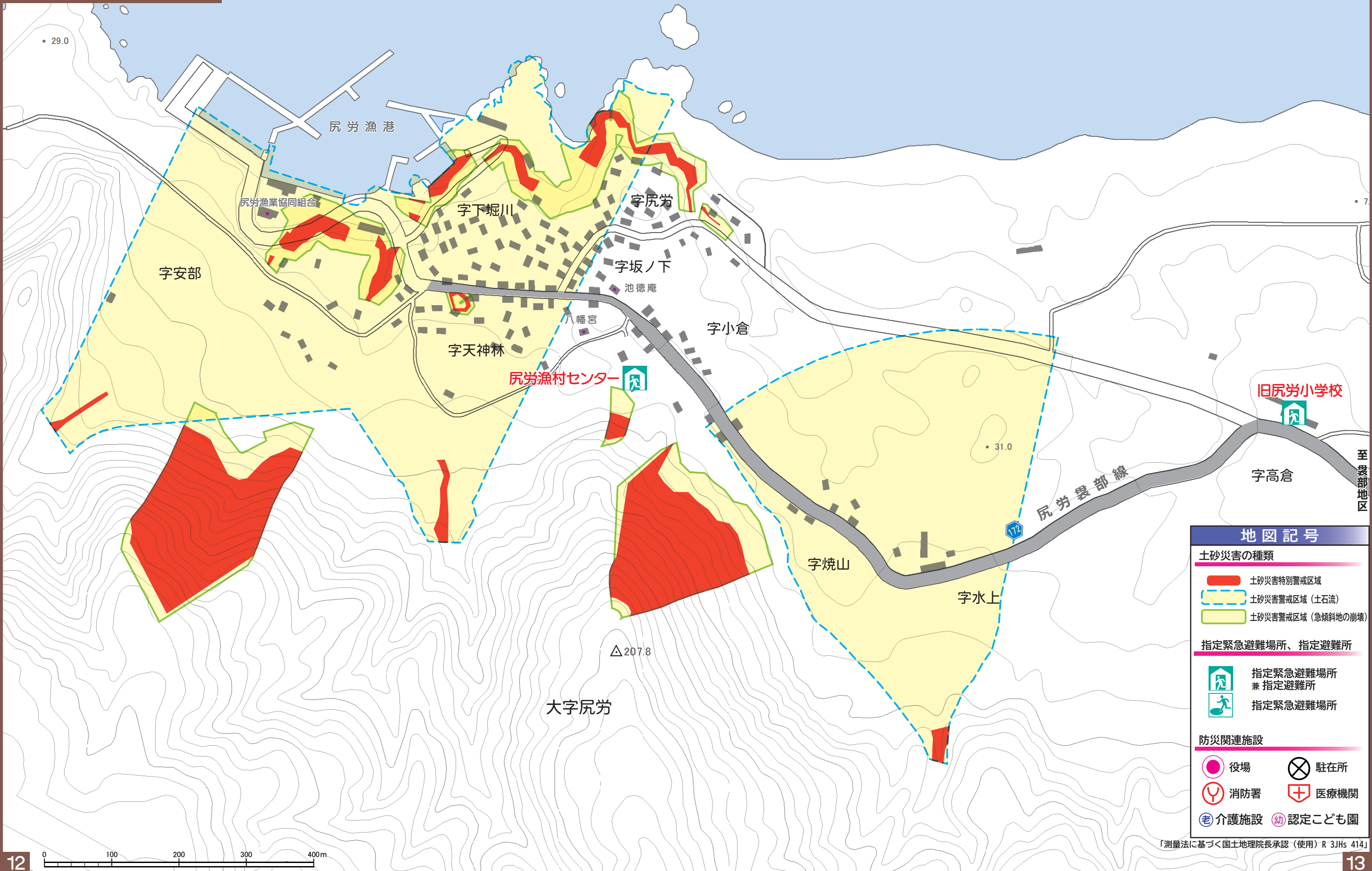
**防災関連施設**

- 役場
- 消防署
- 介護施設
- 駐在所
- 医療機関
- 認定こども園

「測量法に基づく国土地理院長承認 (使用) R 3JHs 414」



太平洋



**地図記号**

**土砂災害の種類**

- 土砂災害特別警戒区域
- 土砂災害警戒区域 (土石流)
- 土砂災害警戒区域 (急傾斜地の崩壊)

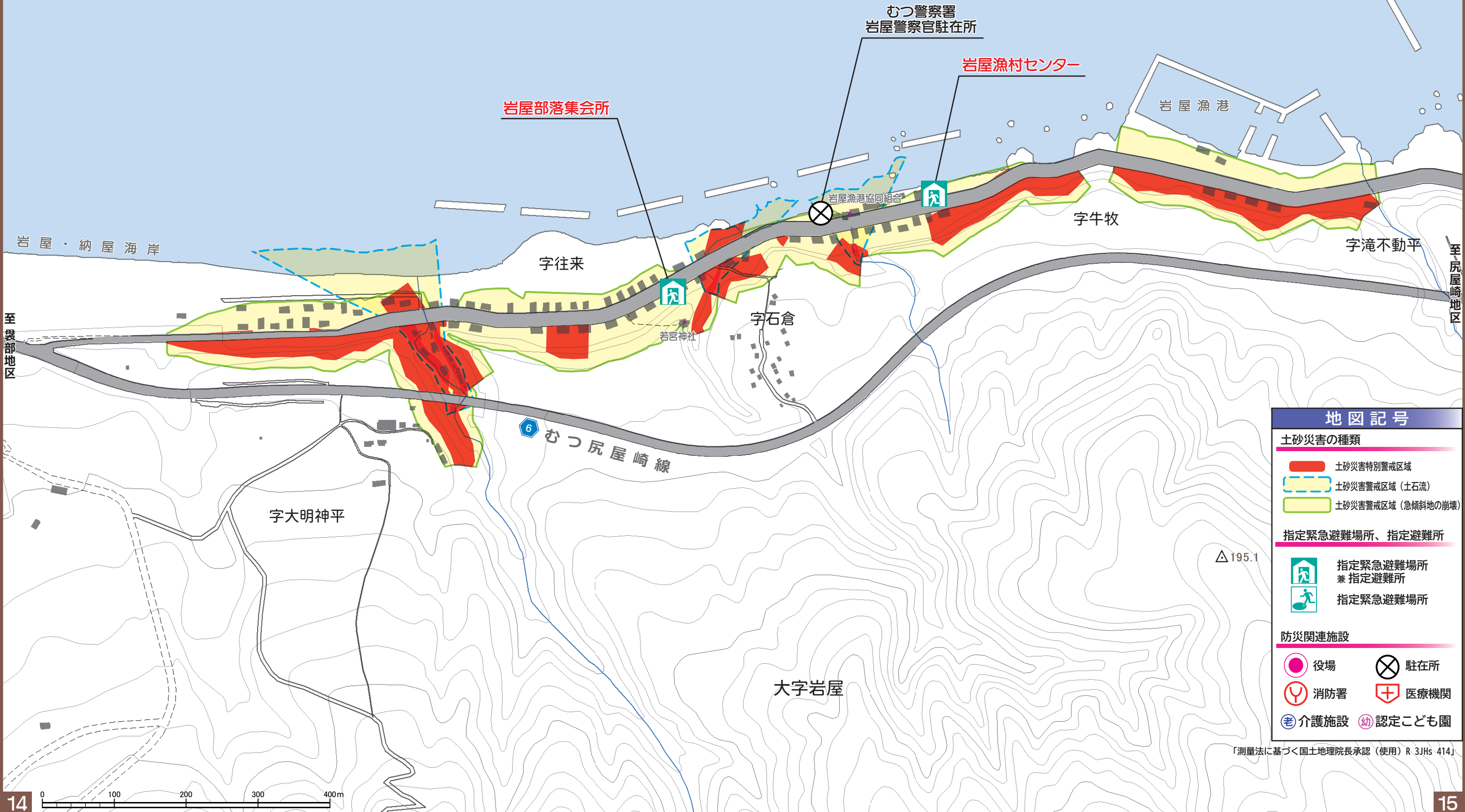
**指定緊急避難場所、指定避難所**

- 指定緊急避難場所兼指定避難所
- 指定緊急避難場所

**防災関連施設**

- 役場
- 消防署
- 介護施設
- 駐在所
- 医療機関
- 認定こども園

「測量法に基づく国土地理院長承認 (使用) R 3JHs 414」



**地図記号**

**土砂災害の種類**

- 土砂災害特別警戒区域
- 土砂災害警戒区域（土石流）
- 土砂災害警戒区域（急傾斜地の崩壊）

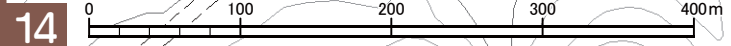
**指定緊急避難場所、指定避難所**

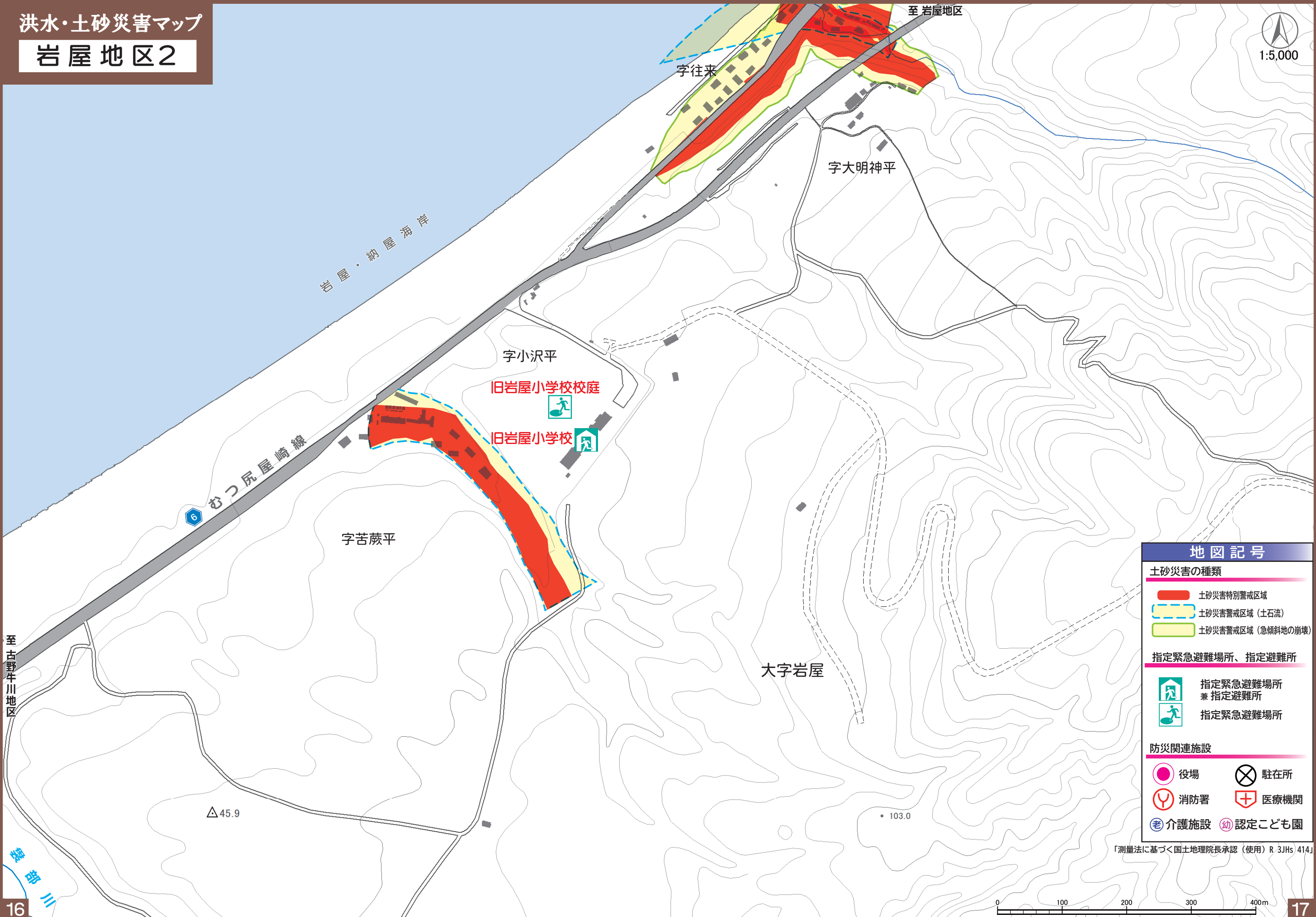
- 指定緊急避難場所兼指定避難所
- 指定緊急避難場所

**防災関連施設**

- 役場
- 消防署
- 介護施設
- 駐在所
- 医療機関
- 認定こども園

「測量法に基づく国土地理院長承認（使用）R-3JHS-414」





**地図記号**

**土砂災害の種類**

- 土砂災害特別警戒区域
- 土砂災害警戒区域（土石流）
- 土砂災害警戒区域（急傾斜地の崩壊）

**指定緊急避難場所、指定避難所**

- 指定緊急避難場所兼指定避難所
- 指定緊急避難場所

**防災関連施設**

- 役場
- 消防署
- 介護施設
- 駐在所
- 医療機関
- 認定こども園

「測量法に基づく国土地理院長承認（使用）R 3JHs 414」



1:5,000



至古野牛川地区

至尻労地区

**地図記号**

**土砂災害の種類**

- 土砂災害特別警戒区域
- 土砂災害警戒区域（土石流）
- 土砂災害警戒区域（急傾斜地の崩壊）

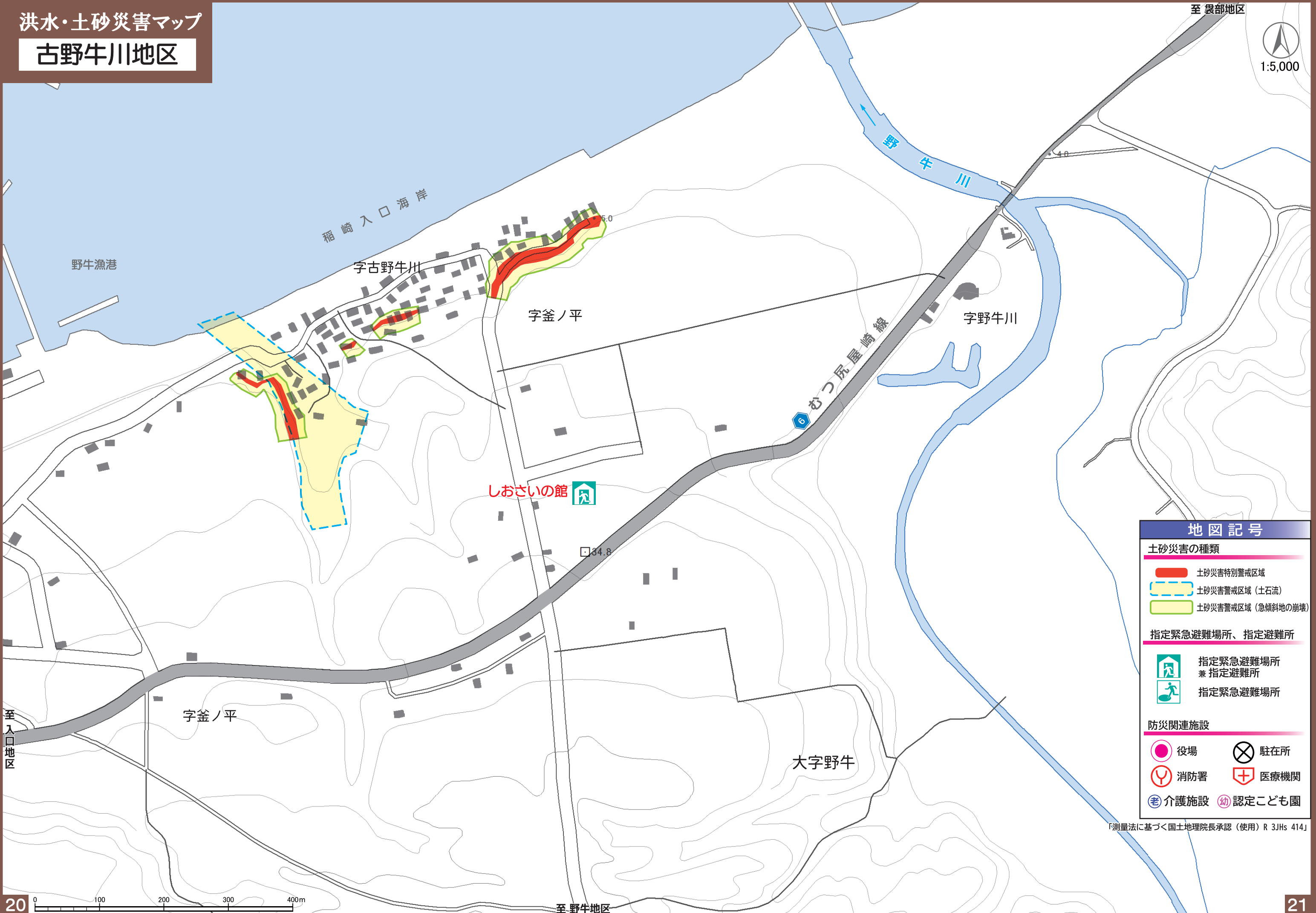
**指定緊急避難場所、指定避難所**

- 指定緊急避難場所兼指定避難所
- 指定緊急避難場所

**防災関連施設**

- 役場
- 消防署
- 介護施設
- 駐在所
- 医療機関
- 認定こども園

「測量法に基づく国土地理院長承認（使用）R 3JHs 414」



**地図記号**

**土砂災害の種類**

- 土砂災害特別警戒区域
- 土砂災害警戒区域 (土石流)
- 土砂災害警戒区域 (急傾斜地の崩壊)

**指定緊急避難場所、指定避難所**

- 指定緊急避難場所兼指定避難所
- 指定緊急避難場所

**防災関連施設**

- 役場
- 消防署
- 介護施設
- 駐在所
- 医療機関
- 認定こども園

〔測量法に基づく国土地理院長承認 (使用) R 3JHs 414〕

**地図記号**

**土砂災害の種類**

- 土砂災害特別警戒区域
- 土砂災害警戒区域（土石流）
- 土砂災害警戒区域（急傾斜地の崩壊）

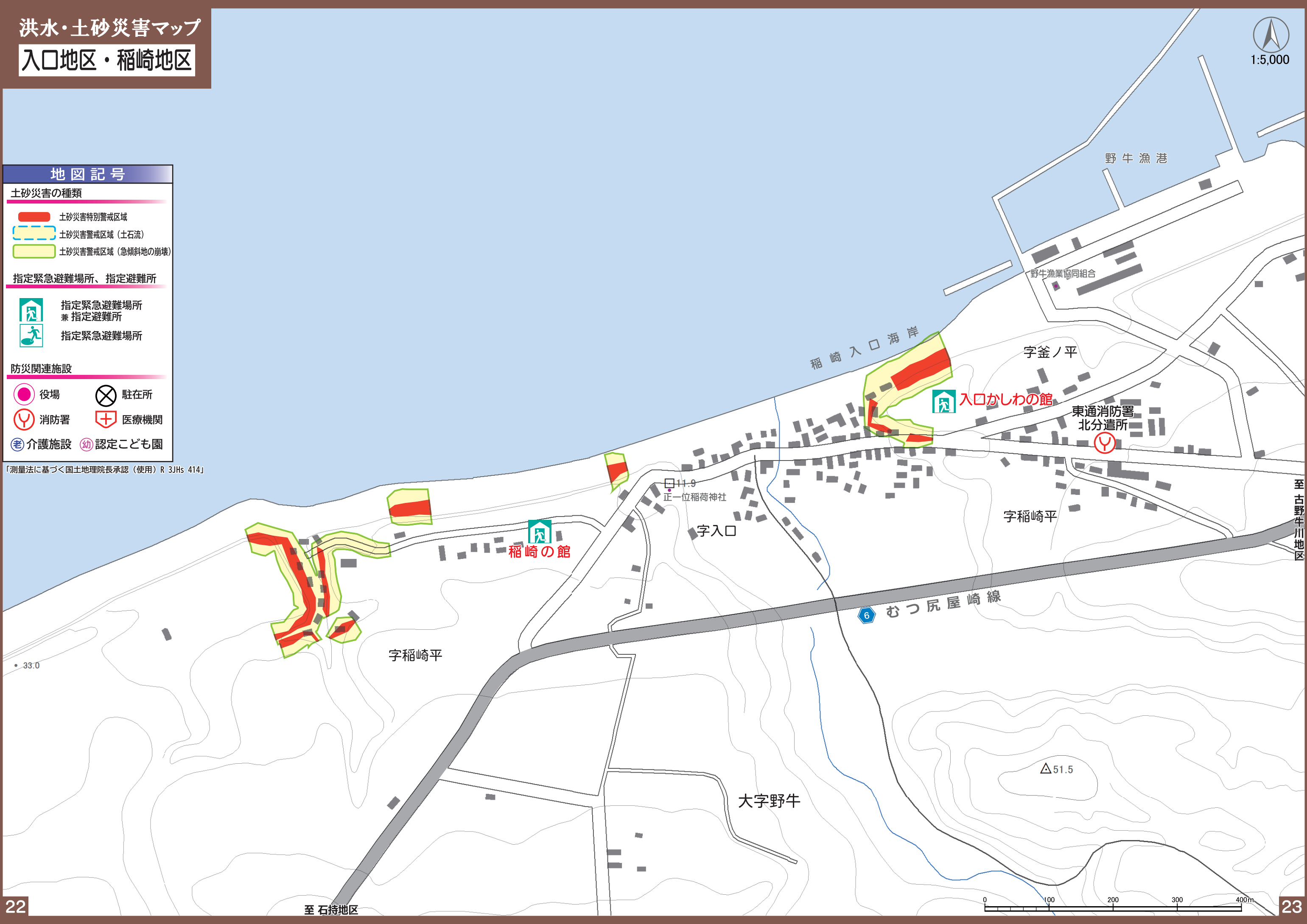
**指定緊急避難場所、指定避難所**

- 指定緊急避難場所兼指定避難所
- 指定緊急避難場所

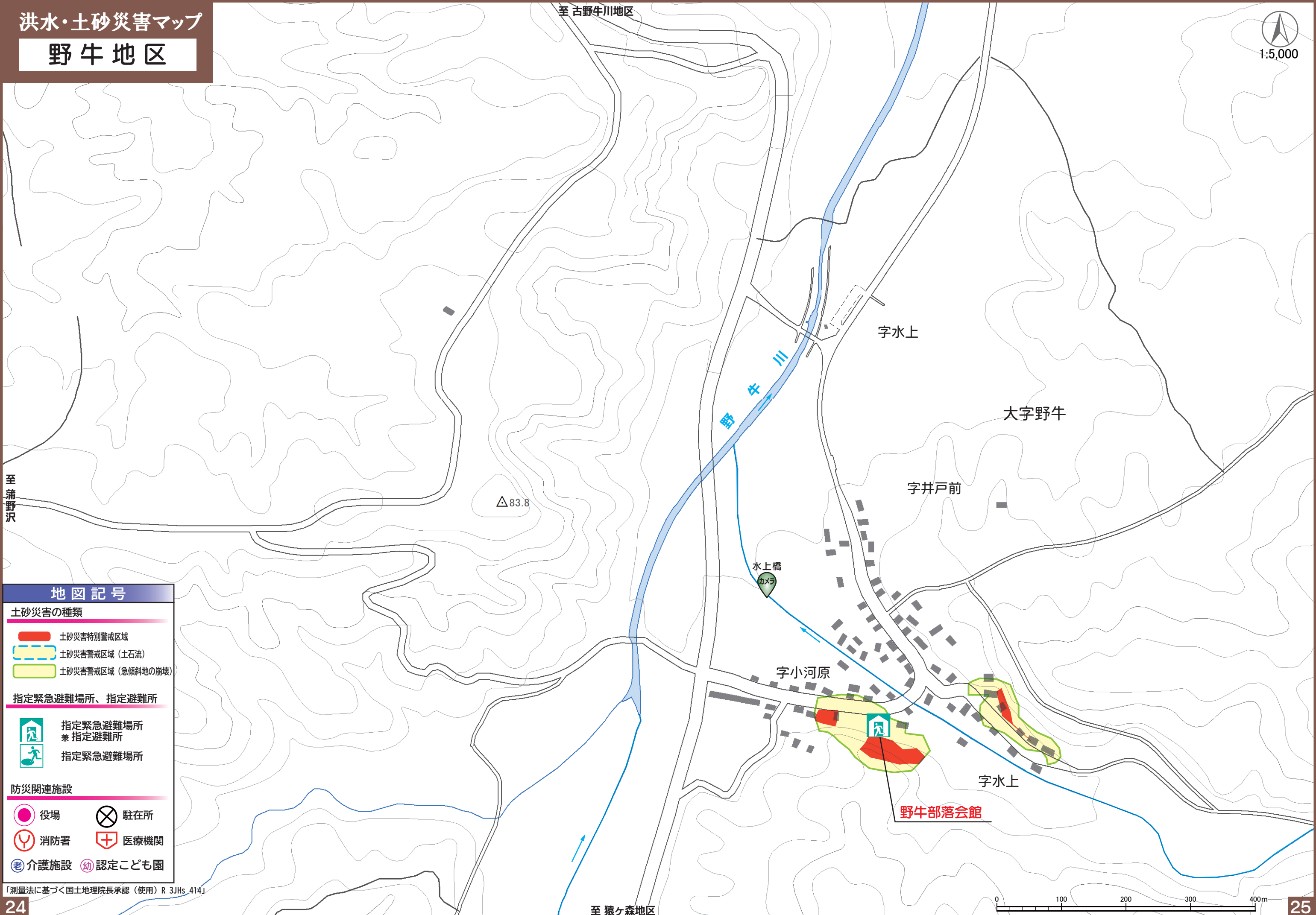
**防災関連施設**

- 役場
- 駐在所
- 消防署
- 医療機関
- 介護施設
- 認定こども園

「測量法に基づく国土地理院長承認（使用）R 3JHs 414」







**地図記号**

**土砂災害の種類**

- 土砂災害特別警戒区域
- 土砂災害警戒区域 (土石流)
- 土砂災害警戒区域 (急傾斜地の崩壊)

**指定緊急避難場所、指定避難所**

- 指定緊急避難場所兼指定避難所
- 指定緊急避難場所

**防災関連施設**

- 役場
- 消防署
- 介護施設
- 駐在所
- 医療機関
- 認定こども園

「測量法に基づく国土地理院長承認 (使用) R 3JHs 414」

至 石持納屋

想定浸水深等の表記

- 早期の立ち退きが必要な区域
- 氾濫流や河岸浸食が発生する恐れがある区域
- (想定浸水深)
- 5.0m~10.0m未満
- 3.0m~5.0m未満
- 0.5m~3.0m未満
- ~0.5m未満
- 浸水想定区域の指定対象となる洪水予報河川または水位周知河川
- 河川敷
- 水位観測所
- 河川監視カメラ

地図記号

土砂災害の種類

- 土砂災害特別警戒区域
- 土砂災害警戒区域(土石流)
- 土砂災害警戒区域(急傾斜地の崩壊)

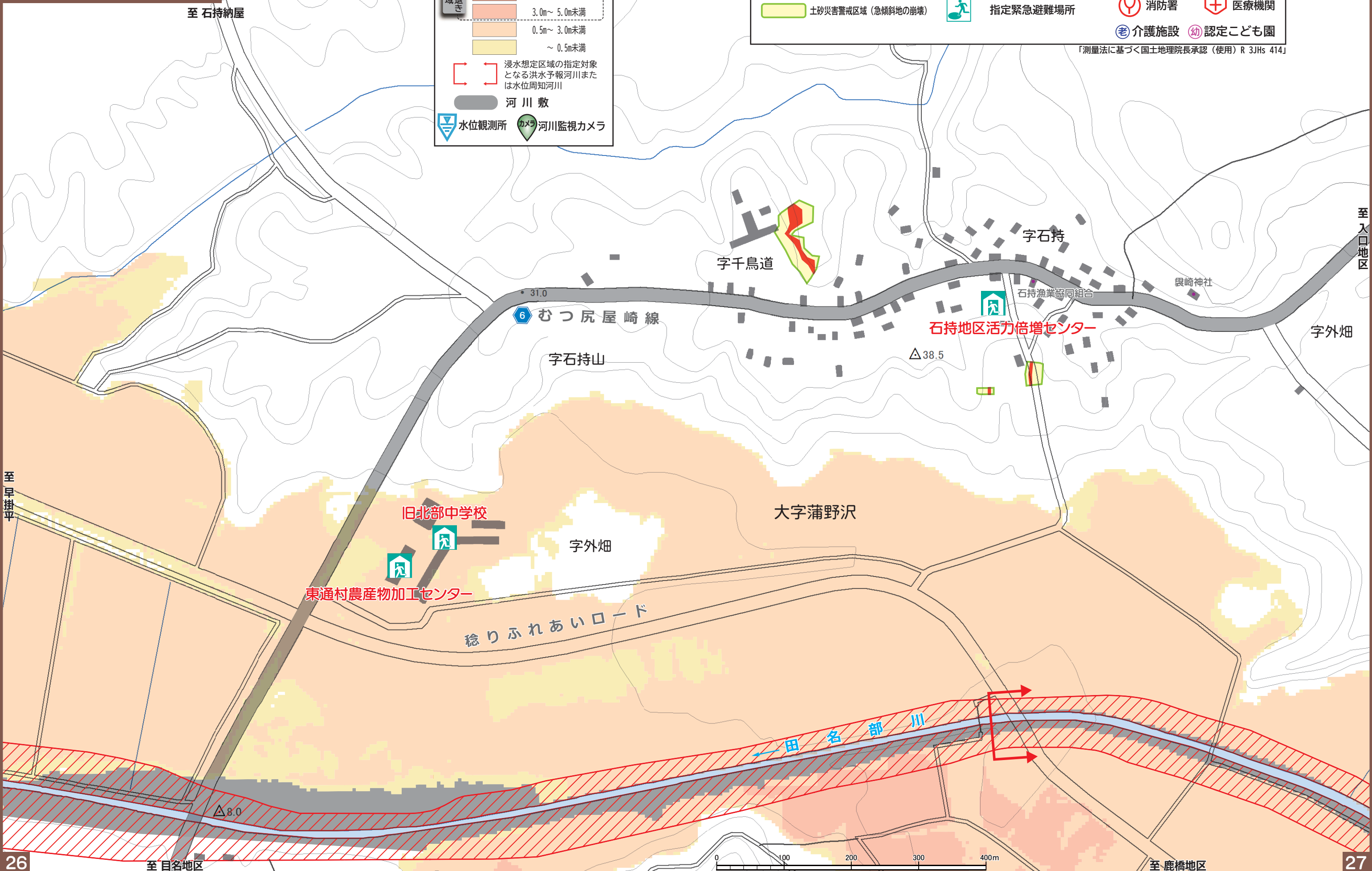
指定緊急避難場所、指定避難所

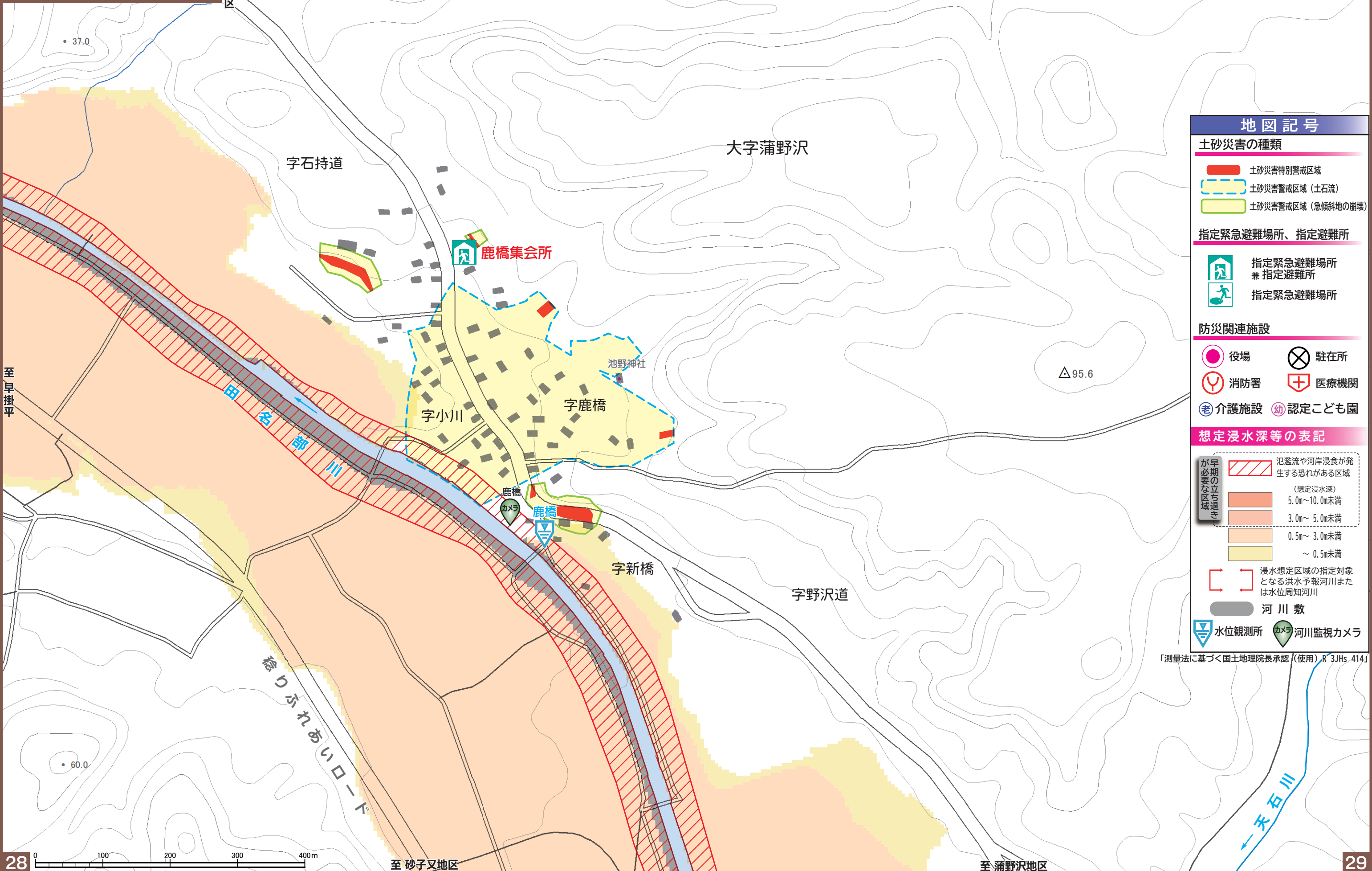
- 指定緊急避難場所兼指定避難所
- 指定緊急避難場所

防災関連施設

- 役場
- 消防署
- 介護施設
- 駐在所
- 医療機関
- 認定こども園

「測量法に基づく国土地理院長承認(使用)R 3JHs 414」





**地図記号**

**土砂災害の種類**

- 土砂災害特別警戒区域 (Red hatched area)
- 土砂災害警戒区域(土石流) (Blue dashed line)
- 土砂災害警戒区域(急傾斜地の崩壊) (Green hatched area)

**指定緊急避難場所、指定避難所**

- 指定緊急避難場所兼指定避難所 (Green house icon)
- 指定緊急避難場所 (Green person icon)

**防災関連施設**

- 役場 (Pink circle icon)
- 消防署 (Red fire icon)
- 介護施設 (Blue person icon)
- 駐在所 (Black X icon)
- 医療機関 (Red cross icon)
- 認定子ども園 (Pink child icon)

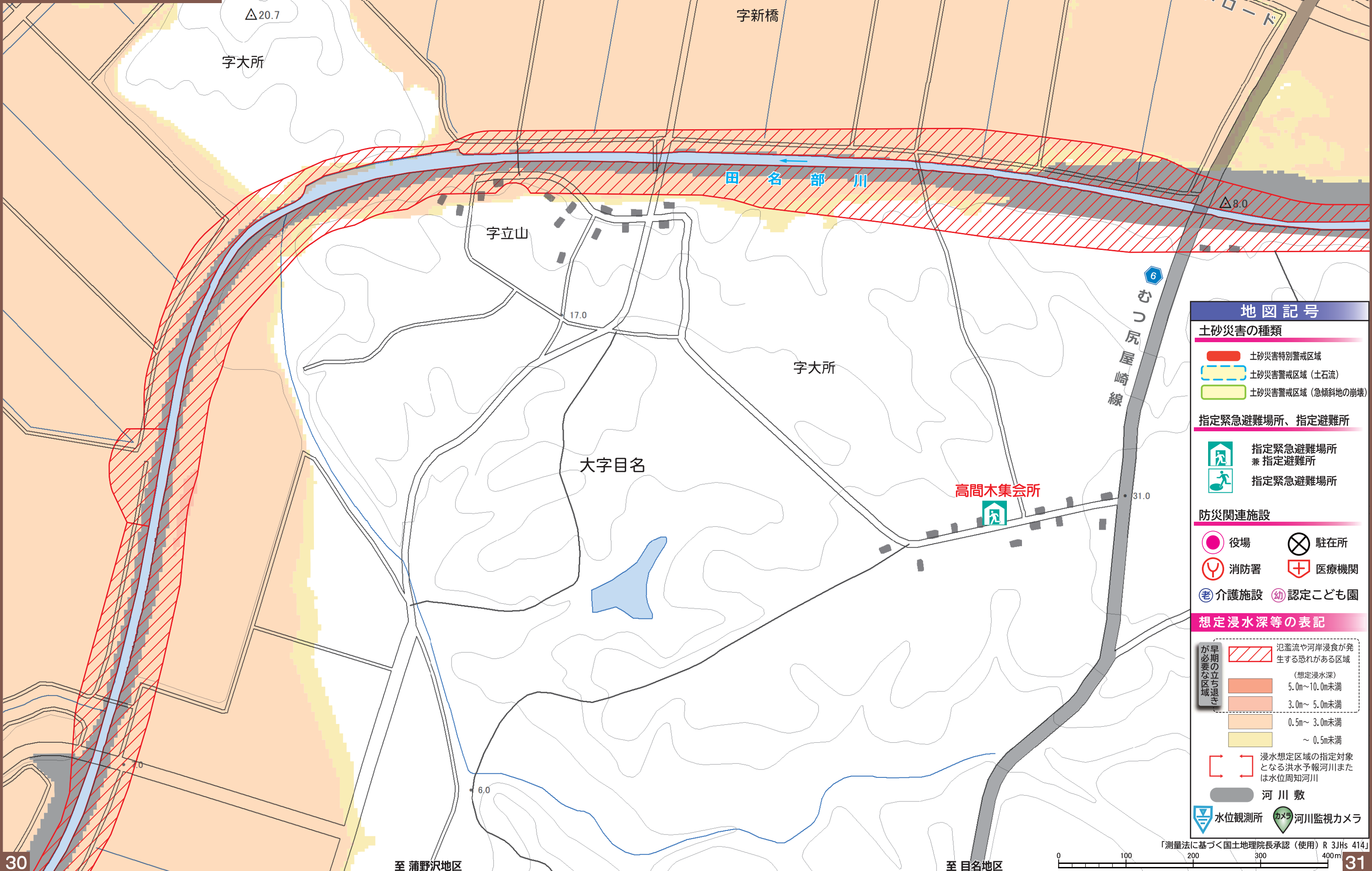
**想定浸水深等の表記**

- が早期の立ち退きが必要な区域 (Red hatched area): 氾濫流や河岸浸食が発生する恐れがある区域 (想定浸水深) 5.0m~10.0m未満
- 5.0m~10.0m未満 (Orange)
- 3.0m~5.0m未満 (Light orange)
- 0.5m~3.0m未満 (Yellow)
- ~0.5m未満 (Light yellow)
- 浸水想定区域の指定対象となる洪水予報河川または水位周知河川 (Red dashed line)
- 河川敷 (Blue line)
- 水位観測所 (Blue triangle icon)
- 河川監視カメラ (Green camera icon)

「測量法に基づく国土地理院長承認(使用) R 3JHs 414」



1:5,000



**地図記号**

**土砂災害の種類**

- 土砂災害特別警戒区域 (Red hatched area)
- 土砂災害警戒区域 (土石流) (Blue dashed line)
- 土砂災害警戒区域 (急傾斜地の崩壊) (Yellow area)

**指定緊急避難場所、指定避難所**

- 指定緊急避難場所兼指定避難所 (Green house icon)
- 指定緊急避難場所 (Green person icon)

**防災関連施設**

- 役場 (Pink circle icon)
- 消防署 (Red fire icon)
- 介護施設 (Old person icon)
- 駐在所 (Black circle with cross icon)
- 医療機関 (Red cross icon)
- 認定こども園 (Pink circle with child icon)

**想定浸水深等の表記**

早期の立ち退きが必要な区域 (Red dashed line)

- 氾濫流や河岸浸食が発生する恐れがある区域 (Red hatched area)
- (想定浸水深)
  - 5.0m~10.0m未満 (Orange area)
  - 3.0m~5.0m未満 (Light orange area)
  - 0.5m~3.0m未満 (Light yellow area)
  - ~0.5m未満 (Yellow area)

浸水想定区域の指定対象となる洪水予報河川または水位周知河川 (Red dashed line)

河川敷 (Grey area)

水位観測所 (Blue triangle icon) 河川監視カメラ (Green camera icon)

「測量法に基づく国土地理院長承認（使用）R 3JHs 414」