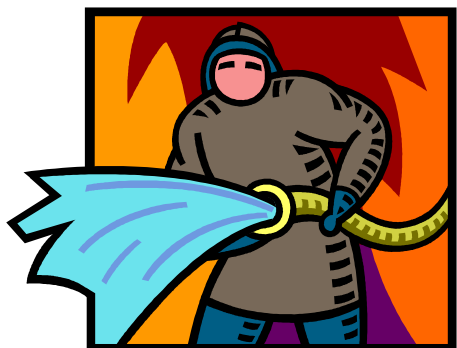


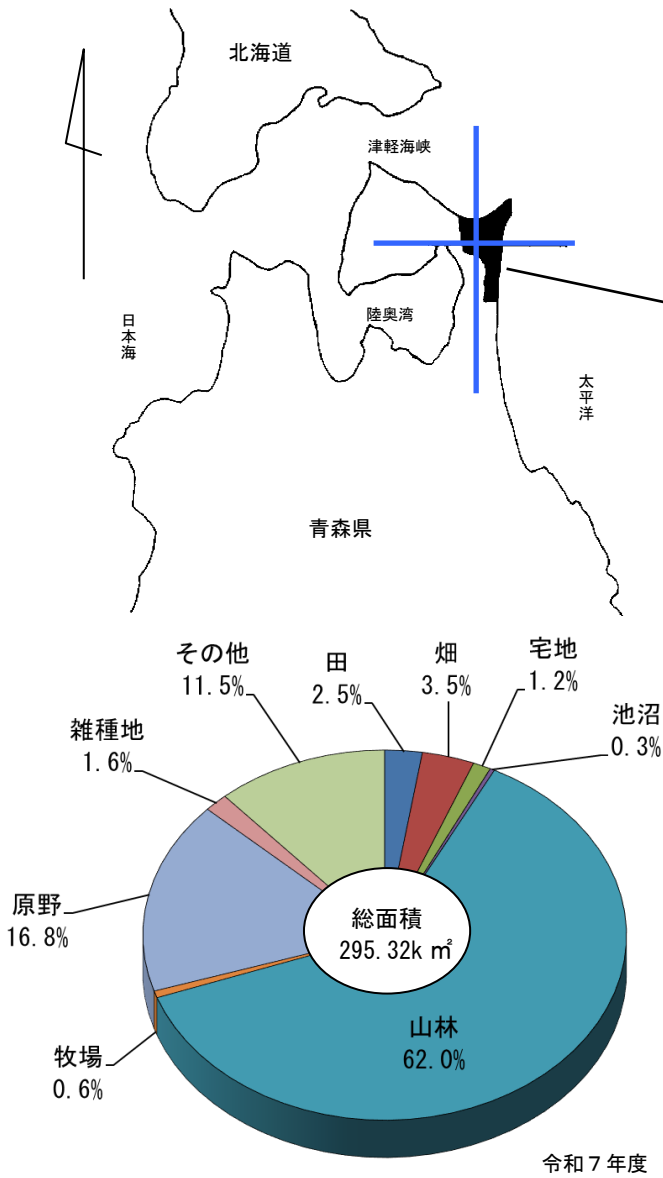


2026 年版 東 通 村 統 計 資 料

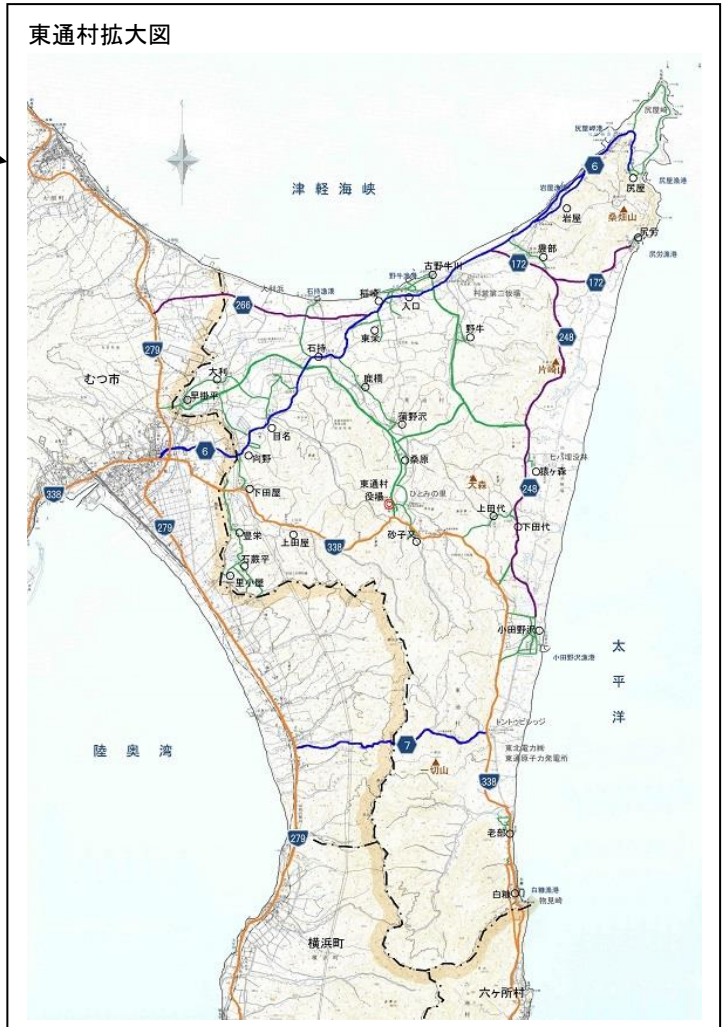
位 置 ・ 地 勢	1
人 口	2~5
人 氣 象	6~7
産 業 ・ 経 済	8~13
教 育	14~15
保 健 ・ 衛 生 ・ 福 祉	16~18
生 活 環 境	19
交 通 ・ 消 防	20~22
文 化	23~24
選 挙	25
議 会	26
行 政	27~28
財 政	29~31



位置・地勢



広ぼう	東経	北緯	庁舎の位置
東西 20 km	東端 141° 28'	南端 41° 06'	東経 141° 19' 57"
南北 40 km	西端 141° 14'	北端 41° 26'	北緯 41° 16' 30"



土地利用状況

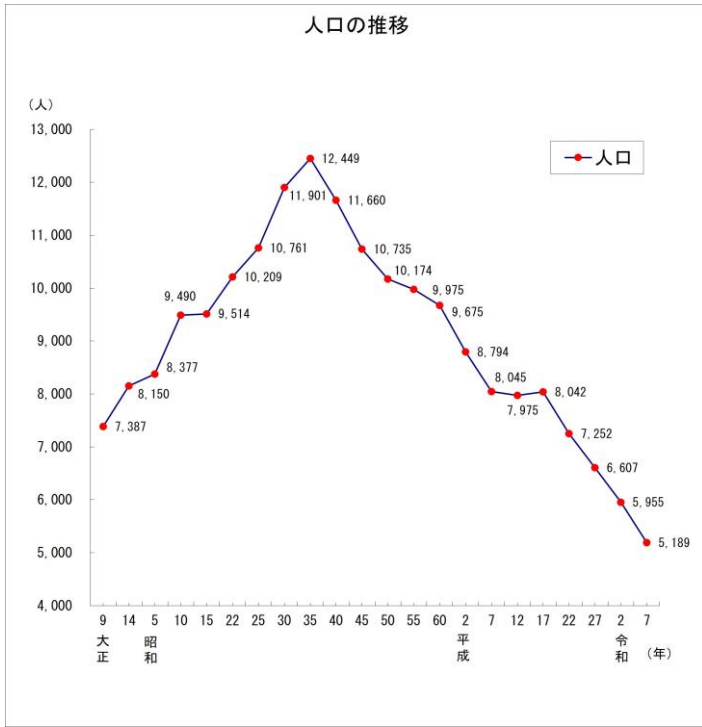
(単位: km)

地目 年度	田	畑	宅地	池沼	山林	牧場	原野	雑種地	その他	合計
H20	7.80	10.78	3.21	0.89	180.33	3.97	50.06	3.61	33.74	294.39
H21	7.80	10.77	3.22	0.89	180.32	3.97	50.05	3.61	33.76	294.39
H22	7.80	10.75	3.23	0.89	180.34	3.71	50.05	3.61	34.01	294.39
H23	7.77	10.73	3.22	0.89	181.26	1.67	50.08	4.75	34.02	294.39
H24	7.77	10.72	3.24	0.89	181.75	1.67	50.08	4.75	33.52	294.39
H25	7.77	10.43	3.33	0.96	182.01	1.67	49.89	4.78	33.55	294.39
H26	7.76	10.43	3.22	0.96	182.17	1.67	49.85	4.78	33.55	294.39
H27	7.70	10.42	3.35	0.96	182.91	1.67	49.93	4.78	33.55	295.27
H28	7.65	10.40	3.21	1.03	183.05	1.67	49.93	4.78	33.55	295.27
H29	7.64	10.39	3.38	1.03	183.05	1.67	49.95	4.83	33.55	295.27
H30	7.57	10.35	3.38	1.03	182.90	1.67	50.01	4.81	33.55	295.27
R1	7.56	10.34	3.39	1.03	183.41	1.67	49.50	4.82	33.55	295.27
R2	7.56	10.39	3.39	1.03	183.35	1.67	49.51	4.82	33.55	295.27
R3	7.54	10.38	3.39	1.03	182.88	1.67	49.50	4.82	34.06	295.27
R4	7.52	10.36	3.40	1.03	182.97	1.67	49.53	4.82	34.00	295.30
R5	7.47	10.33	3.40	1.03	183.01	1.67	49.59	4.82	34.00	295.32
R6	7.42	10.30	3.49	1.03	182.96	1.67	49.57	4.88	34.00	295.32
R7	7.40	10.30	3.49	1.03	182.96	1.67	49.57	4.90	34.00	295.32

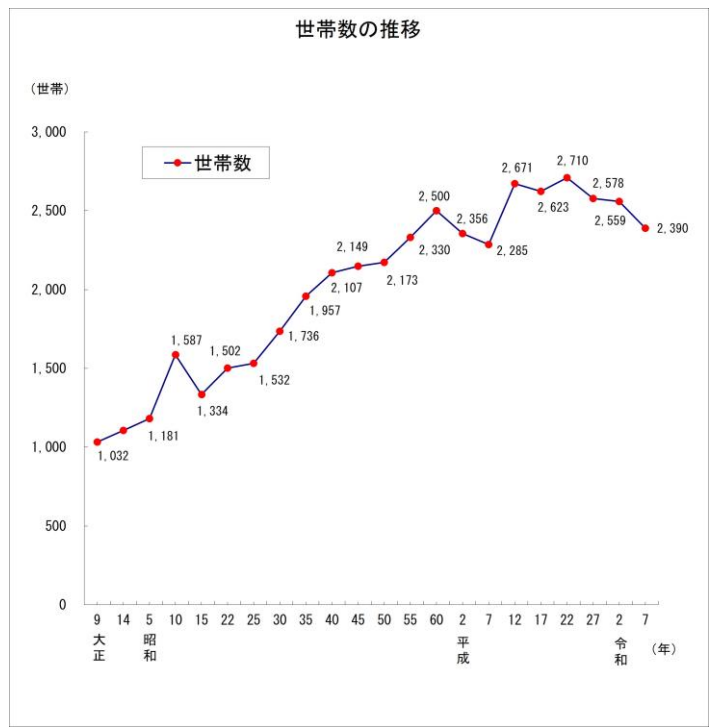
(資料: 固定資産概要調査)



人口の推移



世帯数の推移



集落別人口

(単位：人、世帯)

集落名	平成22年			平成27年			令和2年			令和7年(速報値)※			令和8年3月末住基							
	男	女	計	男	女	計	男	女	計	男	女	計	男	女	計	H22	H27	R2	R7	R8.3
大 利	68	59	127	68	62	130	65	57	122	49	42	91	55	51	106	45	46	47	36	49
早 掛 平	48	41	89	43	42	85	46	47	93	44	38	82	45	42	87	33	36	38	34	38
向 野	91	58	149	57	49	106	73	41	114	70	43	113	68	44	112	78	45	62	65	68
目 名	103	109	212	108	98	206	85	98	183	76	84	160	80	90	170	65	66	68	66	79
石 持	100	108	208	84	87	171	70	69	139	64	60	124	75	69	144	60	58	54	52	74
鹿 橋	72	80	152	43	67	110	43	58	101	42	45	87	50	50	100	50	42	41	45	54
蒲 野 沢	121	140	261	102	118	220	79	94	173	59	77	136	69	88	157	80	75	67	61	87
桑 原	33	19	52	26	14	40	23	14	37	25	17	42	21	33	54	30	20	21	25	36
東 栄	13	12	25	12	12	24	13	10	23	8	8	16	8	10	18	8	9	10	5	7
稲 崎	27	21	48	28	21	49	23	19	42	20	18	38	19	18	37	16	15	14	14	13
入 口	168	169	337	149	147	296	129	127	256	116	108	224	122	109	231	113	106	97	92	106
古 野 牛 川	136	124	260	122	111	233	118	105	223	107	92	199	117	101	218	71	71	72	70	89
野 牛	51	52	103	37	48	85	28	40	68	26	37	63	29	37	66	39	34	32	31	36
糞 部	30	31	61	25	27	52	22	19	41	16	10	26	18	15	33	24	24	20	17	21
岩 屋	116	140	256	110	129	239	97	104	201	84	87	171	97	99	196	77	75	68	64	84
尻 屋	197	165	362	171	146	317	147	123	270	126	95	221	127	109	236	92	85	80	75	81
尻 労	202	204	406	191	197	388	165	155	320	147	127	274	171	150	321	141	140	129	126	167
猿ヶ森	33	31	64	23	22	45	20	18	38	17	14	31	21	21	42	22	18	16	13	22
下 田 代	10	10	20	10	6	16	8	6	14	9	5	14	10	7	17	8	7	6	6	10
上 田 代	19	17	36	16	15	31	13	15	28	13	13	26	14	15	29	15	13	12	11	19
砂 子 又	244	183	427	388	324	712	449	361	810	422	358	780	310	285	595	211	332	375	363	298
上 田 屋	87	80	167	80	68	148	69	61	130	62	56	118	64	59	123	64	62	57	52	65
下 田 屋	23	34	57	30	39	69	23	33	56	21	36	57	21	25	46	26	28	24	19	31
豊 栄	15	8	23	14	8	22	15	8	23	13	5	18	14	7	21	8	9	8	8	11
石 藤 平	28	21	49	23	21	44	20	21	41	23	20	43	25	23	48	23	21	19	17	22
一里小屋	16	17	33	15	18	33	14	18	32	10	15	25	13	16	29	12	9	9	9	13
小 田 野 沢	626	462	1,088	448	397	845	405	325	730	368	271	639	350	301	651	461	341	339	316	352
老 部	577	409	986	492	360	852	456	318	774	395	261	656	341	285	626	425	395	402	359	328
白 糠	599	595	1,194	518	521	1,039	444	429	873	366	349	715	441	401	842	413	396	372	339	454
計	3,853	3,399	7,252	3,433	3,174	6,607	3,162	2,793	5,955	2,798	2,391	5,189	2,795	2,560	5,355	2,710	2,578	2,559	2,390	2,714

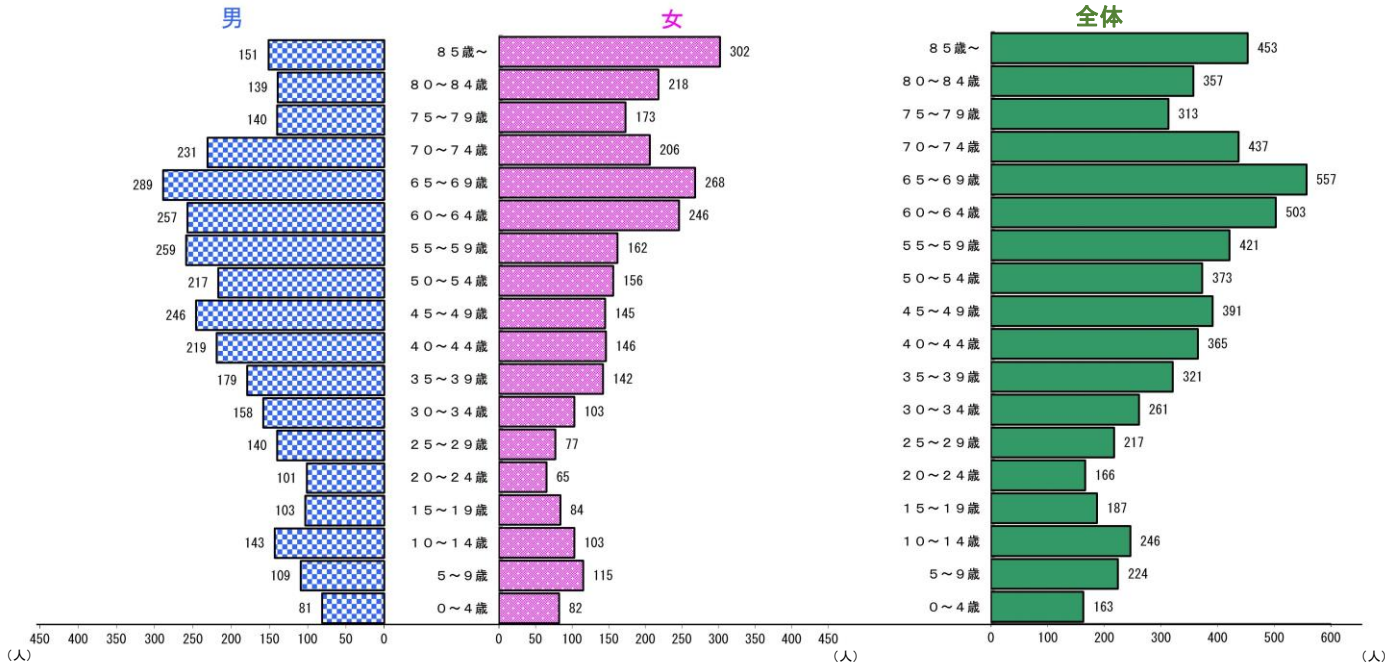
※総務省が公表する人口速報集計結果と相違があり得る。

(資料：国勢調査、住民記録人口世帯集計)



令和2年国勢調査 年齢(5歳階級)男女別人口グラフ

(総人口) 5,955人 (男) 3,162人 (女) 2,793人



年齢(5歳階級)男女別人口

(単位: 人)

年齢区分	平成7年			平成12年			平成17年			平成22年			平成27年			令和2年			令和8年3月末住基		
	男	女	計	男	女	計	男	女	計	男	女	計	男	女	計	男	女	計	男	女	計
0～4歳	176	191	367	164	165	329	149	139	288	135	109	244	115	131	246	81	82	163	45	53	98
5～9歳	251	243	494	170	207	377	167	173	340	135	128	263	147	110	257	109	115	224	71	67	138
10～14歳	300	307	607	230	233	463	170	216	386	148	167	315	129	129	258	143	103	246	93	109	202
15～19歳	239	246	485	221	233	454	211	217	428	150	146	296	116	115	231	103	84	187	121	97	218
20～24歳	214	153	367	222	167	389	238	208	446	170	96	266	126	88	214	101	65	166	106	60	166
25～29歳	233	179	412	283	171	454	273	185	458	215	165	380	176	111	287	140	77	217	110	69	179
30～34歳	230	198	428	218	172	390	249	183	432	241	150	391	184	167	351	158	103	261	132	77	209
35～39歳	299	282	581	256	179	435	222	185	407	253	160	413	214	153	367	179	142	321	137	106	243
40～44歳	336	286	622	336	264	600	295	190	485	247	171	418	240	166	406	219	146	365	165	135	300
45～49歳	300	246	546	393	296	689	372	268	640	293	170	463	212	166	378	246	145	391	200	134	334
50～54歳	228	214	442	338	249	587	407	297	704	346	265	611	270	156	426	217	156	373	204	139	343
55～59歳	265	292	557	263	208	471	308	252	560	381	289	670	293	253	546	259	162	421	189	175	364
60～64歳	292	346	638	265	282	547	206	203	409	285	242	527	315	281	596	257	246	503	211	162	373
65～69歳	268	292	560	281	323	604	243	284	527	194	193	387	256	226	482	289	268	557	249	242	491
70～74歳	170	227	397	231	280	511	268	312	580	212	259	471	172	184	356	231	206	437	278	261	539
75～79歳	109	146	255	140	196	336	193	262	455	222	298	520	178	247	425	140	173	313	243	219	462
80～84歳	52	124	176	76	118	194	106	173	279	141	216	357	179	244	423	139	218	357	102	150	252
85歳～	25	86	111	37	108	145	67	151	218	85	175	260	111	247	358	151	302	453	139	305	444
計	3,987	4,058	8,045	4,124	3,851	7,975	4,144	3,898	8,042	3,853	3,399	7,252	3,433	3,174	6,607	3,162	2,793	5,955	2,795	2,560	5,355
(再掲) 15歳未満	727	741	1,468	564	605	1,169	486	528	1,014	418	404	822	391	370	761	333	300	633	209	229	438
(再掲) 15～64歳	2,636	2,442	5,078	2,795	2,221	5,016	2,781	2,188	4,969	2,581	1,854	4,435	2,146	1,656	3,802	1,879	1,326	3,205	1,575	1,154	2,729
(再掲) 65歳以上	624	875	1,499	765	1,025	1,790	877	1,182	2,059	854	1,141	1,995	896	1,148	2,044	950	1,167	2,117	1,011	1,177	2,188
(再掲) 65～74歳	438	519	957	512	603	1,115	511	596	1,107	406	452	858	428	410	838	520	474	994	527	503	1,030
(再掲) 75歳以上	186	356	542	253	422	675	366	586	952	448	689	1,137	468	738	1,206	430	693	1,123	484	674	1,158

(資料: 国勢調査、住民記録年齢別人口集計)

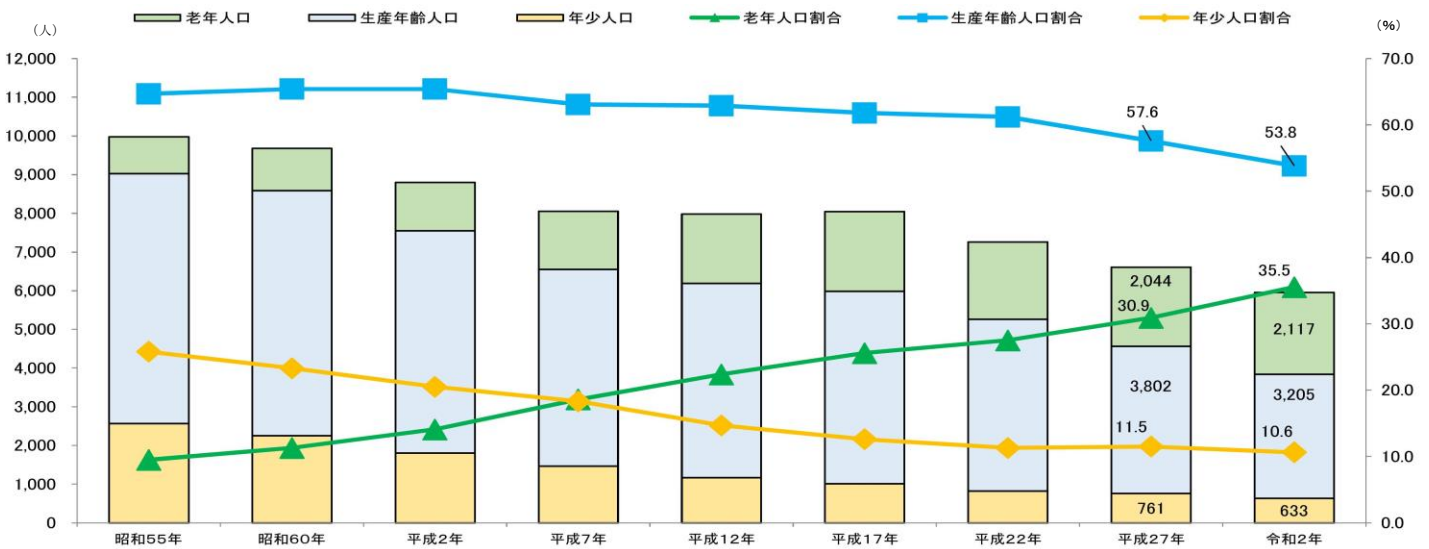


総人口と年齢3区分別人口の推移

(単位:人、%)

年		昭和55年	昭和60年	平成2年	平成7年	平成12年	平成17年	平成22年	平成27年	令和2年	令和8年 3月末住基
年少人口 (0~14歳)	人数	2,569	2,255	1,803	1,468	1,169	1,014	822	761	633	438
	割合	25.8	23.3	20.5	18.3	14.7	12.6	11.3	11.5	10.6	8.2
生産年齢人口 (15~64歳)	人数	6,454	6,331	5,747	5,078	5,016	4,969	4,435	3,802	3,205	2,729
	割合	64.7	65.4	65.4	63.1	62.9	61.8	61.2	57.6	53.8	51.0
老年人口 (65歳以上)	人数	952	1,089	1,244	1,499	1,790	2,059	1,995	2,044	2,117	2,188
	割合	9.5	11.3	14.1	18.6	22.4	25.6	27.5	30.9	35.5	40.8
人口計		9,975	9,675	8,794	8,045	7,975	8,042	7,252	6,607	5,955	5,355

(資料: 国勢調査、住民記録年齢別人口集計)



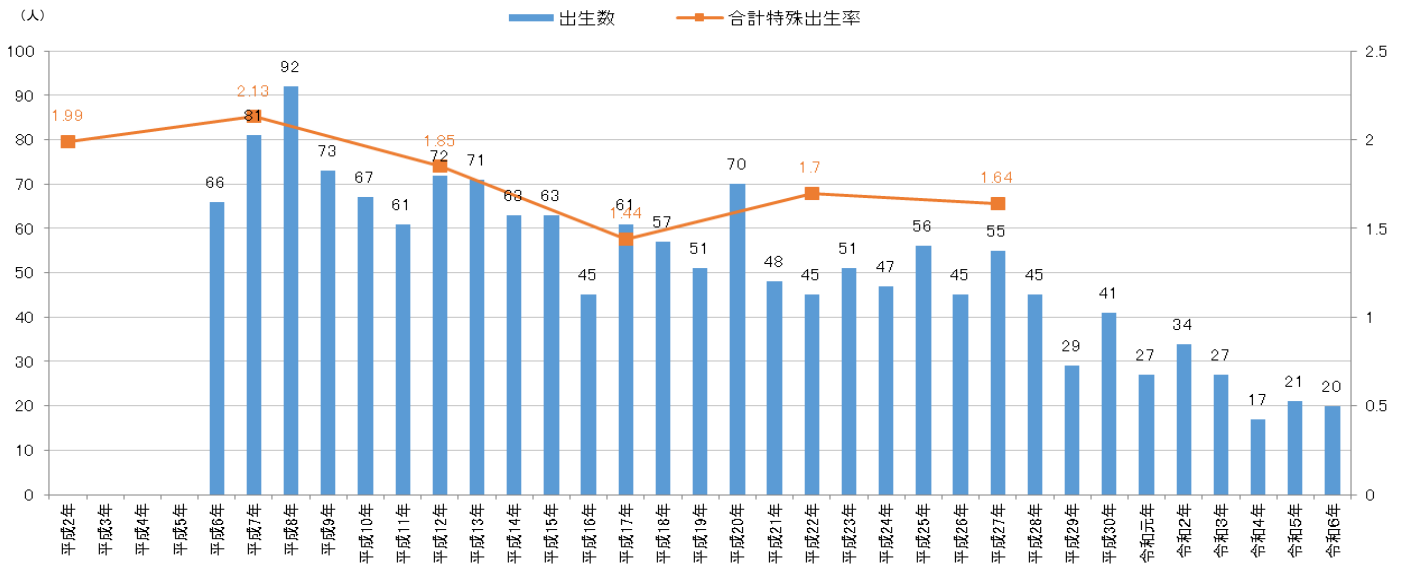
自然増減数

(単位:人)

区分	平成27年	平成28年	平成29年	平成30年	令和元年	令和2年	令和3年	令和4年	令和5年	令和6年
出生数	55	45	29	41	27	34	27	17	21	20
死亡数	83	112	115	91	123	129	113	114	122	127
自然増減数	-28	-67	-86	-50	-96	-95	-86	-97	-101	-107

(資料: 住民基本台帳に基づく人口、人口動態及び世帯数調査(総務省))

出生数と合計特殊出生率



(資料: 住民基本台帳に基づく人口、人口動態及び世帯数調査(総務省)、人口動態保健所・市区町村別統計(厚生労働省))



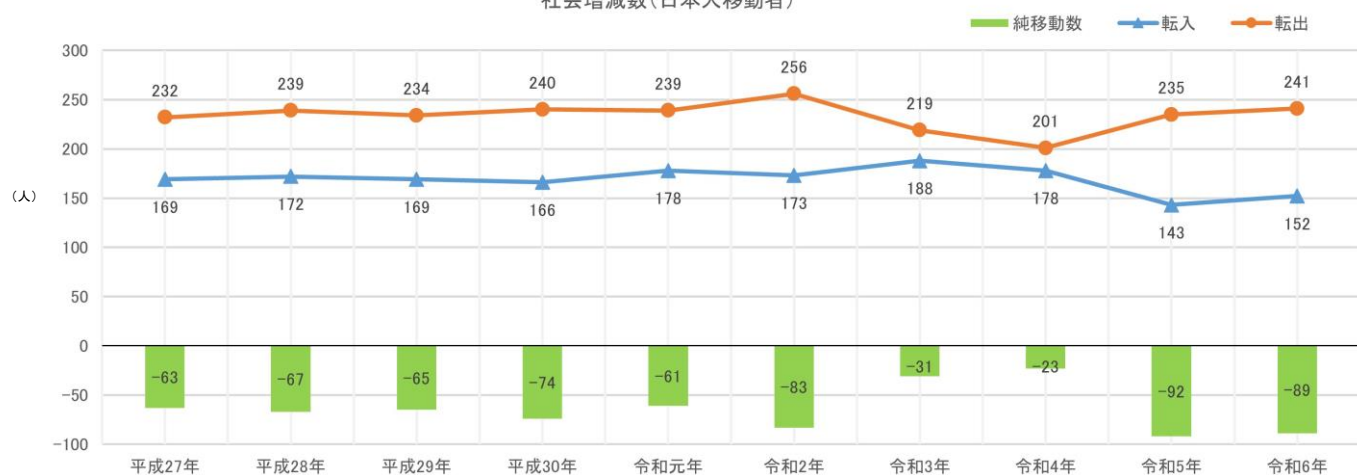
社会増減数（日本人移動者）

（単位：人）

年	区分	転入数				転出数				純移動数			
		総数	0～14歳	15～64歳	65歳～	総数	0～14歳	15～64歳	65歳～	総数	0～14歳	15～64歳	65歳～
平成27年	男	104	10	89	5	116	11	99	6	-12	-1	-10	-1
	女	65	7	54	4	116	20	91	5	-51	-13	-37	-1
	計	169	31	143	9	232	31	190	11	-63	-14	-47	-2
平成28年	男	99	8	87	4	128	14	109	5	-29	-6	-22	-1
	女	73	15	56	2	111	16	89	6	-38	-1	-33	-4
	計	172	31	143	6	239	30	198	11	-67	-7	-55	-5
平成29年	男	114	14	97	3	129	15	106	8	-15	-1	-9	-5
	女	55	6	47	2	105	19	82	4	-50	-13	-35	-2
	計	169	31	144	5	234	34	188	12	-65	-14	-44	-7
平成30年	男	119	11	103	5	122	14	103	5	-3	-3	0	0
	女	47	6	40	1	118	15	92	11	-71	-9	-52	-10
	計	166	31	143	6	240	29	195	16	-74	-12	-52	-10
令和元年	男	116	12	97	7	143	14	124	5	-27	-2	-27	2
	女	62	8	52	2	96	15	76	5	-34	-7	-24	-3
	計	178	20	149	9	239	29	200	10	-61	-9	-51	-1
令和2年	男	111	5	104	2	162	22	133	7	-51	-17	-29	-5
	女	62	7	48	7	94	10	80	4	-32	-3	-32	3
	計	173	12	152	9	256	32	213	11	-83	-20	-61	-2
令和3年	男	128	12	106	10	138	12	116	10	-10	0	-10	0
	女	60	6	51	3	81	12	60	9	-21	-6	-9	-6
	計	188	18	157	13	219	24	176	19	-31	-6	-19	-6
令和4年	男	119	7	107	5	123	8	112	3	-4	-1	-5	2
	女	59	9	45	5	78	11	61	6	-19	-2	-16	-1
	計	178	16	152	10	201	19	173	9	-23	-3	-21	1
令和5年	男	99	4	91	4	144	20	117	7	-45	-16	-26	-3
	女	44	2	41	1	91	9	75	7	-47	-7	-34	-6
	計	143	6	132	5	235	29	192	14	-92	-23	-60	-9
令和6年	男	97	7	84	6	140	10	122	8	-43	-3	-38	-2
	女	55	9	43	3	101	12	83	6	-46	-3	-40	-3
	計	152	16	127	9	241	22	205	14	-89	-6	-78	-5

（資料：住民基本台帳人口移動報告（総務省統計局））

社会増減数（日本人移動者）





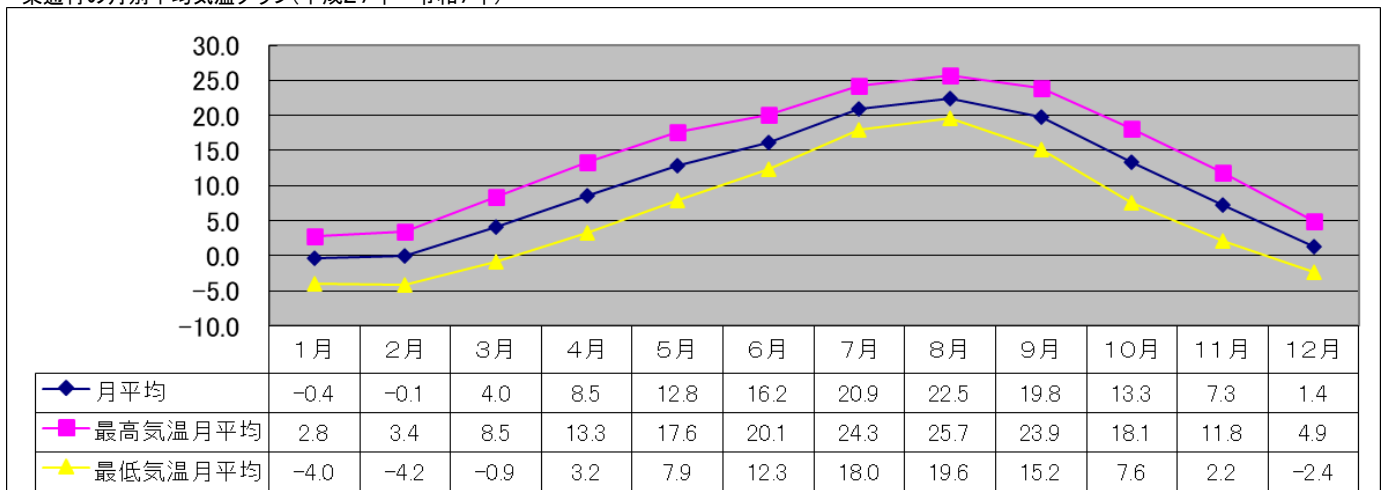
月別平均気温

(単位：℃)

年	区分	1月	2月	3月	4月	5月	6月	7月	8月	9月	10月	11月	12月	年平均
平成27年	月平均	0.1	1.0	4.5	8.5	12.9	15.1	20.5	21.4	18.3	11.4	8.4	3.0	10.4
	最高気温月平均	3.2	3.8	8.5	13.0	17.6	19.1	24.5	24.1	22.0	16.3	12.3	6.1	14.2
	最低気温月平均	-3.3	-1.9	0.0	3.8	7.7	11.3	16.8	19.2	14.1	5.5	4.3	-0.5	6.4
平成28年	月平均	-1.0	0.0	3.9	8.5	13.2	14.8	18.7	22.6	19.2	11.7	4.7	2.1	9.9
	最高気温月平均	1.7	3.6	8.3	12.7	18.0	18.0	21.7	25.9	22.5	16.8	8.8	5.7	13.6
	最低気温月平均	-4.5	-3.8	-1.2	3.4	8.0	11.5	16.4	19.4	15.7	5.3	0.3	-2.4	5.7
平成29年	月平均	-0.4	-0.1	2.5	8.2	12.5	14.6	21.5	19.4	18.2	12.2	6.1	0.4	9.6
	最高気温月平均	2.6	3.4	6.6	12.9	17.3	18.6	25.6	21.7	22.9	16.8	10.3	3.6	13.5
	最低気温月平均	-4.0	-4.3	-1.7	2.8	7.7	10.6	18.0	17.2	12.8	6.7	1.3	-3.1	5.3
平成30年	月平均	-0.3	-2.0	4.4	8.5	11.8	15.3	19.8	20.9	18.8	14.1	7.8	1.2	10.0
	最高気温月平均	2.7	1.5	9.0	13.2	16.2	19.5	22.9	24.1	22.8	18.9	12.5	4.7	14.0
	最低気温月平均	-3.6	-6.9	-0.6	3.9	7.7	11.7	17.2	18.2	13.7	8.4	2.5	-2.0	5.9
令和元年	月平均	-0.7	-0.5	3.5	7.5	13.2	14.9	19.1	22.0	20.0	14.9	5.8	1.5	10.1
	最高気温月平均	2.3	3.1	8.4	12.9	18.5	18.6	22.2	25.1	24.5	18.9	10.6	5.7	14.2
	最低気温月平均	-4.3	-5.4	-2.0	1.7	7.4	11.3	16.7	19.0	14.5	9.4	0.4	-2.8	5.5
令和2年	月平均	0.7	0.4	4.6	7.1	13.0	16.8	18.6	22.9	20.0	13.4	7.4	0.3	10.4
	最高気温月平均	3.8	3.8	9.0	11.2	17.4	20.5	21.2	26.4	23.2	17.6	11.9	3.6	14.1
	最低気温月平均	-2.4	-3.6	-0.1	2.6	8.9	13.1	16.6	19.9	17.2	8.3	2.3	-3.4	6.6
令和3年	月平均	-1.9	-0.5	5.3	8.1	12.5	16.8	21.4	21.4	19.2	13.6	9.0	1.8	10.6
	最高気温月平均	1.4	3.0	9.8	13.0	16.6	20.4	24.1	24.1	23.5	18.5	13.1	5.3	14.4
	最低気温月平均	-6.4	-4.5	0.5	2.2	8.5	13.1	19.2	19.2	14.8	8.4	4.0	-2.2	6.4
令和4年	月平均	-1.0	-0.7	3.6	8.6	12.6	16.2	20.5	22.4	20.0	13.2	8.2	1.1	10.4
	最高気温月平均	2.1	2.4	7.8	14.3	17.8	19.9	23.5	26.3	24.2	18.3	13.5	4.4	14.5
	最低気温月平均	-4.6	-4.9	-0.9	2.4	7.0	12.6	18.0	18.8	15.3	7.4	2.5	-1.9	6.0
令和5年	月平均	-1.6	-0.2	5.6	9.8	13.0	17.4	23.0	25.5	21.9	13.9	8.4	1.5	11.5
	最高気温月平均	1.8	3.2	10.8	14.8	17.9	21.0	27.1	29.1	26.2	19.4	12.8	5.2	15.8
	最低気温月平均	-5.5	-4.2	-0.4	4.1	8.0	13.5	19.5	22.2	17.5	8.3	3.3	-2.4	7.0
令和6年	月平均	1.3	0.9	2.4	10.0	13.6	17.4	22.6	23.9	20.8	15.1	7.1	0.2	11.3
	最高気温月平均	4.9	4.7	6.6	15.3	18.9	21.7	26.2	26.7	25.3	19.9	12.3	3.5	15.5
	最低気温月平均	-2.3	-3.2	-2.6	3.8	8.4	12.7	19.6	21.6	15.8	9.1	1.5	-3.5	6.7
令和7年	月平均	0.6	0.9	4.0	8.6	12.7	18.5	23.8	24.6	21.1	12.8	6.9	2.1	11.4
	最高気温月平均	4.1	4.5	8.4	12.7	17.6	23.7	28.1	28.8	25.6	17.5	11.7	5.9	15.7
	最低気温月平均	-3.2	-3.0	-0.8	4.8	7.9	13.7	20.2	20.4	15.9	7.3	1.6	-2.3	6.9
平均 平成27年～ 令和7年	月平均	-0.4	-0.1	4.0	8.5	12.8	16.2	20.9	22.5	19.8	13.3	7.3	1.4	10.5
	最高気温月平均	2.8	3.4	8.5	13.3	17.6	20.1	24.3	25.7	23.9	18.1	11.8	4.9	14.5
	最低気温月平均	-4.0	-4.2	-0.9	3.2	7.9	12.3	18.0	19.6	15.2	7.6	2.2	-2.4	6.2

(資料：気象庁)

東通村の月別平均気温グラフ(平成27年～令和7年)





月別降水量

(単位：mm)

年	1月	2月	3月	4月	5月	6月	7月	8月	9月	10月	11月	12月	年計
平成27年	42.0	38.0	93.5	109.0	54.5	93.0	95.0	146.0	194.0	70.0	182.5	86.5	1,204.0
平成28年	69.0	63.0	33.5	126.5	80.5	92.0	106.0	397.0	173.5	75.5	56.0	147.5	1,420.0
平成29年	59.5	82.5	61.5	93.0	63.5	110.0	111.5	234.5	130.0	176.0	97.0	126.0	1,345.0
平成30年	51.0	55.5	109.5	108.5	147.0	123.0	150.0	319.0	120.0	144.5	54.5	103.5	1,486.0
令和元年	38.5	56.0	55.0	47.0	31.5	113.5	39.5	242.5	100.0	186.0	49.5	87.5	1,046.5
令和2年	109.0	62.5	101.0	97.5	57.0	131.0	128.0	137.5	206.5	98.0	69.0	54.0	1,251.0
令和3年	111.0	79.0	104.5	116.0	105.0	86.0	61.5	281.5	27.5	124.5	181.5	67.0	1,345.0
令和4年	86.0	47.0	64.0	26.0	47.0	90.0	140.0	455.0	86.5	87.5	68.0	138.0	1,335.0
令和5年	74.0	65.5	67.0	90.5	75.0	111.0	86.5	46.0	206.0	124.5	129.5	81.0	1,147.5
令和6年	98.5	92.5	60.0	48.5	37.5	102.5	182.0	134.0	46.0	86.0	61.5	78.5	1,027.5
令和7年	74.5	53.5	85.0	115.5	73.5	66.5	32.5	245.5	117.5	103.5	141.5	139.5	1,248.5
平均 平成27年～令和7年	73.9	62.4	75.9	88.9	70.2	101.7	103.0	239.9	128.0	116.0	99.1	100.8	1,259.6

(資料：気象庁)

月別日照時間

(単位：h)

年	1月	2月	3月	4月	5月	6月	7月	8月	9月	10月	11月	12月	年計
平成27年	77.0	94.8	141.0	173.7	252.0	149.8	170.2	99.6	144.0	167.0	99.7	83.0	1,651.8
平成28年	69.6	102.1	187.7	165.9	246.3	126.1	118.3	173.5	99.5	172.5	73.0	103.2	1,637.7
平成29年	72.5	85.4	155.1	198.4	200.5	181.6	188.8	71.9	190.6	142.6	93.2	32.9	1,613.5
平成30年	88.5	104.4	174.6	174.8	178.6	140.1	97.7	99.3	150.4	170.2	136.2	92.3	1,607.1
令和元年	83.6	101.9	176.4	232.7	272.2	138.5	115.4	152.7	191.2	153.7	118.0	89.6	1,825.9
令和2年	81.5	89.3	171.0	147.4	195.9	156.3	87.6	122.2	101.5	125.1	108.1	81.7	1,467.6
令和3年	84.7	122.2	181.2	223.7	173.4	171.1	110.2	113.6	171.3	145.7	100.4	81.2	1,678.7
令和4年	88.7	116.9	166.1	254.0	267.7	132.4	113.6	129.2	177.4	153.6	16.8	68.6	1,795.0
令和5年	108.1	112.1	215.3	217.1	194.9	182.8	199.1	197.9	132.0	188.4	105.4	82.9	1,936.0
令和6年	120.6	131.3	157.5	232.3	211.1	192.9	167.0	94.4	187.8	172.2	125.1	122.4	1,914.6
令和7年	111.9	143.1	171.0	144.1	168.6	246.1	197.9	201.5	193.3	131.1	123.3	85.4	1,917.3
平均 平成27年～令和7年	89.7	109.4	172.4	196.7	214.7	165.2	142.3	132.3	158.1	156.6	109.9	83.9	1,731.4

(資料：気象庁)

月別平均風速

(単位：m/s)

年	1月	2月	3月	4月	5月	6月	7月	8月	9月	10月	11月	12月	年平均
平成27年	2.9	3.2	3.3	3.4	3.0	2.1	2.3	2.8	2.5	2.3	2.9	3.4	2.8
平成28年	2.8	3.4	4.3	3.3	3.3	2.3	2.3	2.8	2.7	2.7	2.6	2.7	2.9
平成29年	2.7	3.0	2.9	3.5	3.0	2.6	2.5	2.3	2.2	2.5	2.5	3.1	2.7
平成30年	3.0	2.8	2.6	3.5	3.1	2.2	2.2	2.6	2.7	2.4	2.8	2.9	2.7
令和元年	2.9	2.7	3.2	3.1	3.1	2.3	2.3	3.0	2.4	3.0	3.0	2.7	2.8
令和2年	2.7	2.7	3.3	3.3	3.5	2.3	2.1	2.5	3.2	2.7	2.4	2.5	2.8
令和3年	2.9	3.4	3.1	3.2	2.6	2.4	2.2	2.8	2.8	2.1	2.6	2.6	2.7
令和4年	2.6	3.2	3.0	2.8	2.7	2.7	1.8	2.6	2.3	2.2	2.2	2.6	2.6
令和5年	2.4	2.4	2.6	3.3	2.8	2.2	2.4	2.2	2.0	2.2	2.7	2.2	2.5
令和6年	2.8	2.6	2.7	2.3	2.5	1.9	2.4	1.8	2.3	2.4	2.0	2.2	2.3
令和7年	2.8	3.5	3.1	3.2	2.7	2.5	2.0	2.2	2.4	2.3	2.6	2.8	2.6
平均 平成27年～令和7年	2.8	3.0	3.1	3.2	2.9	2.4	2.2	2.5	2.5	2.5	2.5	2.6	2.7

(資料：気象庁)

産業別就業人口

(単位：人)

区分	年次	H 2 2			H 2 7			R 2		
		男	女	計	男	女	計	男	女	計
一次産業	農 業	147	101	248	148	99	247	119	92	211
	林 業	33	10	43	32	4	36	23	4	27
	漁 業	524	141	665	486	191	677	370	130	500
	計	704	252	956	666	294	960	512	226	738
二次産業	鉱業、採石業、砂利採取業	56	4	60	56	5	61	56	7	63
	建設業	667	79	746	513	51	564	524	71	595
	製造業	89	148	237	91	138	229	87	101	188
	計	812	231	1,043	660	194	854	667	179	846
三次産業	電気・ガス・熱供給・水道業	172	4	176	191	1	192	259	12	271
	情報通信業	2	10	12	4	3	7	1	7	8
	運輸業、郵便業	78	13	91	78	12	90	60	7	67
	卸売業、小売業	119	154	273	109	141	250	89	141	230
	金融業、保険業	7	17	24	8	12	20	4	11	15
	不動産業、物品賃借業	16	12	28	16	7	23	18	5	23
	学術研究、専門・技術サービス業	131	25	156	91	19	110	61	17	78
	宿泊業、飲食サービス業	35	129	164	33	137	170	25	114	139
	生活関連サービス業、娯楽業	23	33	56	18	31	49	16	31	47
	教育、学習支援業	15	29	44	14	45	59	13	46	59
	医療、福祉	27	147	174	46	167	213	50	173	223
	複合サービス事業	33	16	49	42	14	56	39	18	57
	サービス業（他に分類されないもの）	95	91	186	112	122	234	106	123	229
	公務（他に分類されないもの）	155	12	167	146	31	177	142	31	173
分類不能の産業	0	0	0	0	2	2	2	1	3	
計	908	692	1,600	908	744	1,652	885	737	1,622	
合計	2,424	1,175	3,599	2,234	1,232	3,466	2,064	1,142	3,206	

(資料：国勢調査)

総生産額

(単位：百万円)

区分	年	H26	H27	H28	H29	H30	R1	R2	R3	R4	R5
1. 第1次産業	1) 農 業	261	352	426	383	404	395	388	379	342	349
	2) 林 業	191	195	172	172	178	185	177	191	219	170
	3) 水 産 業	1,580	1,824	1,739	2,135	1,766	1,576	1,319	1,010	1,477	1,484
	2. 第2次産業	6,214	6,128	5,788	5,140	6,923	5,275	6,603	7,488	7,332	7,902
	4) 鉱 業	1,700	1,781	1,406	1,551	1,637	1,711	1,799	1,780	2,212	2,201
	5) 製 造 業	880	1,117	1,292	1,319	1,284	1,546	1,452	1,255	1,876	433
	6) 建 設 業	3,634	3,230	3,090	2,270	4,002	2,018	3,352	4,453	3,244	5,268
	3. 第3次産業	10,733	11,344	12,712	12,904	13,137	13,229	13,184	13,651	13,591	14,485
	7) 電気・ガス・水道・廃棄物処理業	1,033	967	1,520	1,518	1,605	1,636	1,549	1,606	1,248	1,955
	8) 卸売・小売業	506	459	450	464	465	459	527	564	607	636
	9) 運輸・郵便業	1,205	1,284	1,177	1,190	1,153	1,175	1,051	1,074	1,052	958
	10) 宿泊・飲食サービス業	348	423	521	526	500	443	219	207	324	478
	11) 情報通信業	0	0	0	0	0	0	0	0	0	0
	12) 金融・保険業	241	190	163	153	150	141	117	115	119	145
	13) 不動産業	2,225	2,148	2,088	2,167	2,245	2,318	2,513	2,538	2,534	2,406
	14) 専門・科学技術・業務支援サービス業	1,427	1,976	2,769	2,841	2,874	2,890	2,985	3,107	3,119	3,217
	15) 公 務	1,442	1,508	1,569	1,675	1,773	1,843	1,980	2,121	2,481	2,437
	16) 教 育	746	812	855	842	838	795	757	769	734	809
17) 保健衛生・社会事業	1,303	1,309	1,339	1,255	1,267	1,252	1,195	1,259	1,102	1,185	
18) その他のサービス業	257	268	261	273	267	277	291	291	271	259	
小 計	18,979	19,843	20,837	20,734	22,408	20,661	21,671	22,719	22,961	24,390	
輸入品に課される税・関税	101	107	90	106	143	116	112	157	213	249	
(控除)総資本形成に係る消費税	191	226	281	337	329	285	335	528	684	531	
総 生 産 額	18,889	19,725	20,646	20,503	22,223	20,492	21,448	22,348	22,490	24,108	

※基礎資料及び一部推計方式等の変更により公表数値改訂

(資料：市町村民経済計算)

産業・経済

市町村民所得

(単位：百万円)

項目 年次	雇用者報酬					財産所得(非企業部門)				企業所得(企業部門の第1次所得バランス)						市町村所得	推計人口 10/1現在 (人)	一人当 たり市 町村民 所得 (千円)	
	計	賞金・ 俸給	雇主の社会負担			計	一般政府	家計	対家計 民間 非営利 団体	計	民間 法人企業	公的企業	個人企業						
			計	雇主の 現 社会負担	雇主の 備 属 社会負担								計	農林 水産業	その 他の 産業				持ち家
H26	13,357	11,232	2,124	1,863	262	872	△15	878	9	2,832	1,022	△45	1,855	550	320	985	17,060	6,908	2,470
H27	13,560	11,415	2,145	1,864	280	934	22	902	10	3,774	1,185	50	2,539	1,214	387	939	18,268	6,607	2,765
H28	13,309	11,166	2,142	1,864	278	969	34	923	11	4,554	1,136	52	3,366	2,103	359	904	18,831	6,476	2,908
H29	13,272	11,143	2,129	1,873	256	967	54	900	13	4,394	1,105	80	3,210	2,004	339	867	18,633	6,324	2,946
H30	13,480	11,287	2,193	1,939	254	996	89	893	14	4,127	1,481	102	2,543	1,381	324	838	18,603	6,214	2,994
R1	13,077	10,864	2,213	1,997	216	1,028	98	918	12	3,708	1,260	112	2,435	1,307	294	834	17,813	6,074	2,933
R2	13,049	10,885	2,164	1,948	216	940	82	846	12	3,298	1,216	△119	2,200	1,032	318	851	17,286	5,955	2,903
R3	13,317	11,133	2,184	1,991	193	973	86	873	14	3,631	1,594	△100	2,138	1,005	300	833	17,921	5,789	3,096
R4	13,609	11,367	2,242	2,027	215	1,015	107	893	15	3,602	1,471	58	2,073	949	340	784	18,225	5,693	3,201
R5	13,654	11,470	2,184	2,064	120	1,057	119	918	20	4,665	2,578	△20	2,108	998	339	771	19,376	5,530	3,504

※基礎資料及び一部推計方式等の変更により公表数値改訂

(資料：市町村民経済計算)

事業所

(単位：所、人)

区分 年	総数		農林水産業		鉱業		建設業		製造業		卸売・小売業		金融・保険業		不動産業・ 物品賃貸業		運輸・通信・ 郵便業		電気・ガス・ 水道業		サービス業		公務 (他に分類され ないもの)	
	事業所	従業者	事業所	従業者	事業所	従業者	事業所	従業者	事業所	従業者	事業所	従業者	事業所	従業者	事業所	従業者	事業所	従業者	事業所	従業者	事業所	従業者	事業所	従業者
H元	290	—	7	—	1	—	34	—	11	—	134	—	2	—	3	—	6	—	3	—	89	—	—	—
H3	340	1,766	15	149	2	146	23	193	9	153	126	255	2	8	2	4	12	103	4	47	135	582	—	—
H8	338	2,121	14	171	1	132	30	336	12	185	113	251	2	9	2	18	11	93	4	96	139	668	—	—
H13	350	2,494	13	158	1	138	33	501	15	188	117	327	2	9	3	22	13	111	5	62	137	802	11	176
H18	305	2,552	12	118	2	125	38	400	12	208	78	291	2	8	2	12	7	69	5	277	138	879	9	165
H21	326	2,673	14	140	2	115	39	462	10	180	81	375	3	10	11	31	7	66	11	376	139	758	9	160
H24	262	2,233	11	182	2	85	36	528	6	160	71	246	3	8	9	24	5	38	6	312	113	650	X	X
H26	270	2,448	9	102	2	83	36	466	8	166	68	353	3	8	8	25	4	36	6	288	116	758	10	163
H28	255	2,209	10	89	2	85	29	456	7	150	68	226	3	6	11	27	4	81	4	290	117	799	X	X
R3	281	2,717	15	178	2	87	31	472	9	182	62	213	2	3	12	43	4	68	10	275	123	957	11	239

※S56～H18(事業所統計調査)、H21～R3(経済センサス)

(資料：事業所統計調査、経済センサス)

工業 (製造業を営む従業者4人以上の事業所)

(単位：人、万円)

区分 年(西暦)	事業所数			従業者規模別事業所数			従業者数			製造品出荷額等					粗付加価値額		
	計	法人	個人	4～9人	10～29人	30人以上	計	男	女	計	製造品出荷額	加工賃収入額	修理料収入額	その他収入額			
H20	08	6	5	1	1	3	2	165	90	75	729,738	709,999	X	—	X	245,189	
H21	09	6	6	—	1	3	2	167	86	81	387,106	381,675	5,010	—	—	421	120,722
H22	10	5	5	—	—	3	2	157	90	67	434,352	426,473	7,500	—	—	379	200,854
H23	11	5	5	—	—	3	2	163	97	66	361,614	X	X	—	—	11	162,695
H24	12	5	5	—	—	3	2	163	92	71	X	X	12,560	—	—	795	146,878
H25	13	5	5	—	1	2	2	154	77	77	X	X	13,244	—	—	1,047	132,562
H26	14	4	4	—	—	2	2	134	73	61	X	X	12,040	—	—	445	X
H27	15	3	3	—	—	2	1	94	72	22	323,718	323,711	—	—	—	7	90,211
H28	16	4	4	—	—	2	2	133	69	64	305,354	291,531	13,540	—	—	283	140,960
H29	17	4	4	—	—	2	2	147	68	79	393,696	374,710	17,160	—	—	1,826	142,757
H30	18	4	4	—	—	2	2	147	71	76	414,296	386,173	26,440	—	—	1,683	141,700
R1	19	4	4	—	—	2	2	147	—	—	414,296	414,296	—	—	—	—	141,700
R2	20	4	4	—	—	2	2	148	—	—	380,665	380,665	—	—	—	—	153,771
R3	21	5	—	—	—	—	—	155	—	—	344,588	344,588	—	—	—	—	164,951

※H24・H28・R3(経済センサス)

(資料：工業統計調査、経済センサス)

商業

(単位：人、万円)

区分 年	各種小売業			繊維・衣服・身の回り品 小売業			飲食料品 小売業			自動車・自転車 小売業			家具・建具・じゅう器 小売業			その他の 小売業			計		
	商店数	従業者	年間 販売額	商店数	従業者	年間 販売額	商店数	従業者	年間 販売額	商店数	従業者	年間 販売額	商店数	従業者	年間 販売額	商店数	従業者	年間 販売額	商店数	従業者	年間 販売額
S63	—	—	—	8	10	3,602	90	178	90,530	—	—	—	4	9	3,305	12	30	48,087	114	227	145,524
H3	—	—	—	8	10	4,256	82	160	93,012	1	X	X	3	X	X	13	33	50,138	107	203	147,406
H6	—	—	—	7	9	3,296	76	142	80,563	—	—	—	4	8	5,376	13	31	48,790	100	190	138,025
H9	—	—	—	7	7	3,277	68	140	102,858	—	—	—	3	7	4,401	15	34	60,173	93	188	170,709
H14	—	—	—	4	5	1,870	61	146	108,977	5	7	X	2	4	X	18	43	86,305	90	205	205,899
H16	—	—	—	4	4	1,022	60	123	105,072	—	—	—	2	4	X	15	38	X	81	169	180,039
H19	—	—	—	5	6	1,840	50	115	70,088	1	X	X	1	X	X	15	36	58,892	72	162	134,964
H24	—	—	—	3	5	1,200	39	88	67,800	1	1	X	X	X	X	19	58	X	62	152	213,900
H26	—	—	—	3	5	900	36	69	47,500	—	—	—	—	—	—	10	28	59,600	49	102	108,000
H28	—	—	—	3	5	1,100	38	76	54,100	—	—	—	—	—	—	11	31	X	52	112	123,700
R3	—	—	—	2	3	X	33	63	16,300	—	—	—	—	—	—	12	56	X	47	122	86,300

※H24・H28・R3(経済センサス)

(資料：商業統計調査、経済センサス)



農 業 (農家数、農家人口、従事者数、就業人口、経営耕地面積)

(単位：戸、人、ha)

区分 年次	農 家 数			専業別農家数				農家 世帯 員数	農業 従事 者数	基幹的 農業従 事者数	総農家 経営耕地 総面積	販売農家 経営耕地 面積	経営耕地面積内訳				
	総農家数	自給 農家数	販売 農家数	専業	兼業		田						計	畑 普通 畑等	牧草 専用	樹園地	
					計	第1種											第2種
H 7	950	411	539	67	883	99	784	4,143	2,24	936	1,000	—	483	514	349	165	2.6
H 1 2	861	439	422	63	359	40	319	3,623	1,22	601	925	863	435	425	283	142	2.5
H 1 7	527	213	314	62	252	33	219	1,239	789	440	713	683	301	378	256	122	4.3
H 2 2	457	199	258	84	174	18	156	919	600	346	618	590	259	327	142	185	4.2
H 2 7	388	187	201	73	128	18	110	642	500	307	539	514	218	291	121	170	5
R 2	290	129	161	28	136	10	126	483	356	192	526	511	—	—	—	—	—

※平成12年以降の数値は販売農家のみ、平成7年以前は自給的農家+販売農家である。(調査内容の変更による。)

(資料：農林業センサス)

※「農業従事者数」は自営農業に従事した者である。

※「基幹的農業従事者数」はふだん仕事として主に自営農業に従事している者である。

※「経営耕地面積内訳」普通畑等には、飼料用作物だけを作った畑及び何も作らなかった畑を含む。

農 業 (類別作付(栽培)農家数、面積【販売農家】)

(単位：戸、人、ha)

区分 年次	計		稲		麦類		雑穀		いも類		豆類		工芸農作物		野菜類		花き類、花木		その他の作物	
	実家数	面積	農家数	面積	農家数	面積	農家数	面積	農家数	面積	農家数	面積	農家数	面積	農家数	面積	農家数	面積	農家数	面積
H 7	—	907	—	392	—	—	—	8	—	23	—	22	—	1	—	50	—	74	—	409
H12	286	287	235	220	—	—	26	5	69	6	66	7	1	0.1	68	25	1	0.2	27	23
H17	—	—	161	173	—	—	23	38	56	4	60	58	1	x	—	99	3	x	2	x
H22	118	—	101	137	—	—	20	11	15	2	23	16	—	—	36	17	3	x	3	x
H27	184	—	82	103	—	—	35	x	14	1	12	68	—	—	34	x	1	x	12	52
R 2	103	—	66	93	—	—	29	x	8	x	20	x	—	—	26	x	2	x	19	65

(資料：農林業センサス)

農作物 (主要農作物作付面積収穫量)

(単位：ha、t)

区分 年	水陸稲				麦類				豆類				なたね		そば	
	水稻		陸稲		小麦		大豆		小豆		作付面積	収穫量	作付面積	収穫量	作付面積	収穫量
	作付面積	収穫量	作付面積	収穫量	作付面積	収穫量	作付面積	収穫量	作付面積	収穫量						
R 2	119	570	—	—	—	—	141	65	—	—	—	—	—	—	104	23
R 3	114	530	—	—	—	—	121	59	—	—	—	—	—	—	114	96
R 4	92	426	—	—	—	—	72	41	—	—	—	—	—	—	94	39
R 5	79	368	—	—	—	—	76	108	—	—	—	—	—	—	112	56
R 6	78	369	—	—	—	—	85	98	—	—	—	—	—	—	74	58
R 7	93	550	—	—	—	—	97	127	—	—	—	—	—	—	82	65

(資料：畑作物の作付面積調査)

畜 産 (家畜を飼養している飼養農家数、飼養頭羽数【販売農家】)

(単位：戸、頭、100羽)

区分 年次	乳用牛		肉用牛		豚		採卵鶏		ブロイラー	
	農家数	頭数	農家数	頭数	農家数	頭数	農家数	羽数	農家数	出荷羽数
H 7	12	609	151	1,813	—	—	4	—	—	—
H 1 2	14	576	89	1,291	—	—	—	—	—	—
H 1 7	10	456	62	1,220	—	—	—	—	—	—
H 2 2	10	438	56	826	—	—	—	—	—	—
H 2 7	4	259	52	x	—	—	—	—	—	—
R 2	4	241	48	x	—	—	—	—	—	—

(資料：農林業センサス)

林 業 林家保有山林面積

(単位：ha)

区分 年	所有山林		貸付山林		借入山林		保有山林	
	林家数	面積	林家数	面積	林家数	面積	林家数	面積
H 1 7	254	4,730	7	202	4	129	257	4,657
H 2 2	145	2,721	1	3	4	95	146	2,813
H 2 7	142	2,856	—	—	2	2	142	2,858
R 2	61	1,551	1	55	2	66	63	1,561

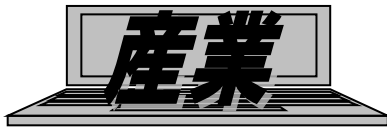
(資料：農林業センサス)

林 業 森林面積(現況森林面積+森林以外の草地)

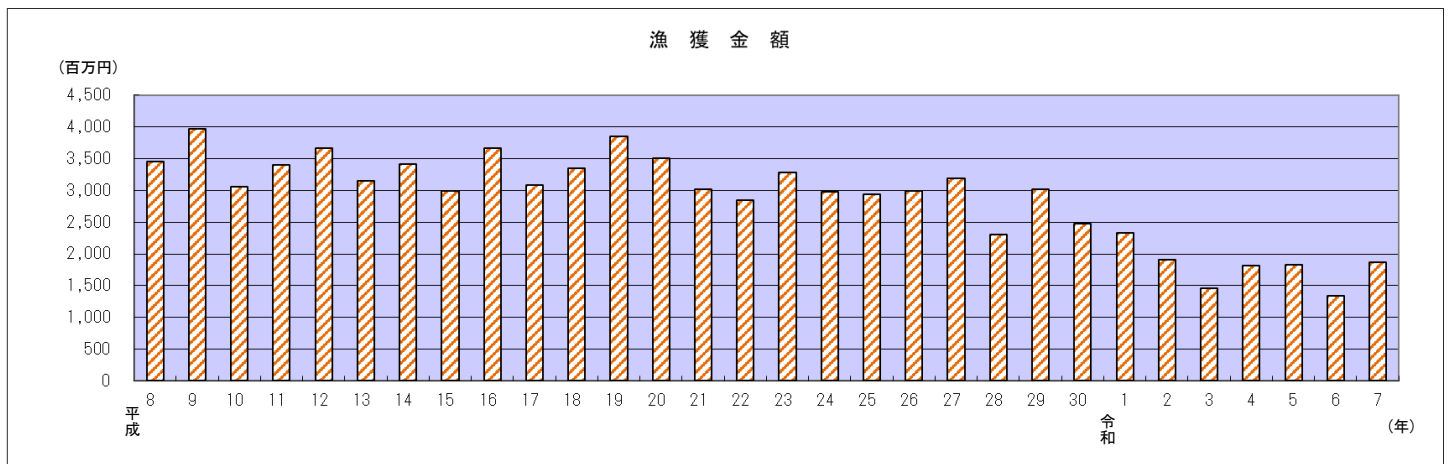
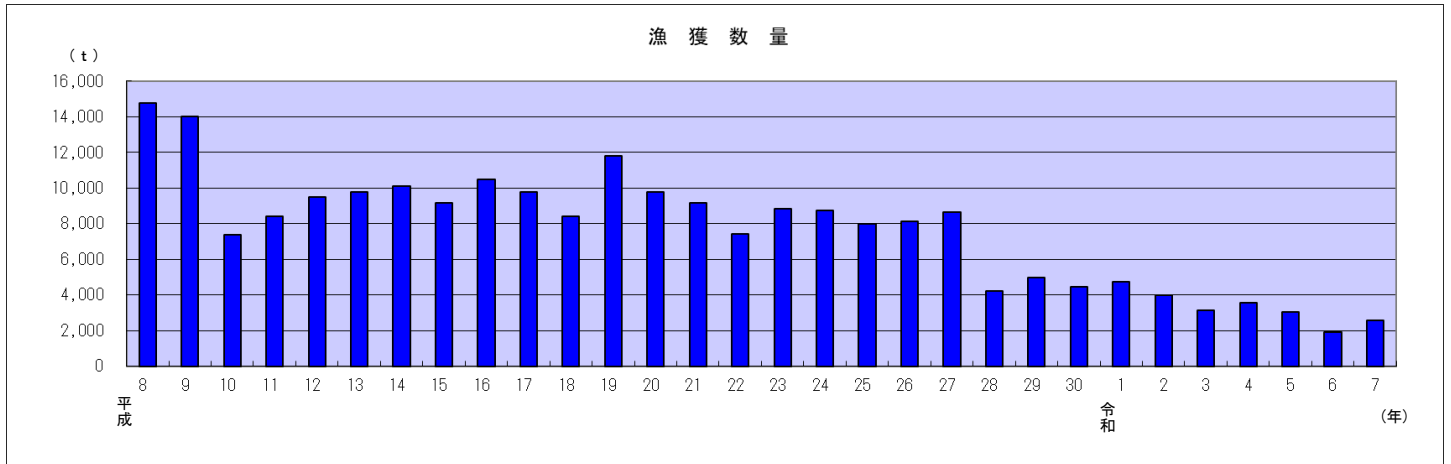
(単位：ha)

区分 年次	計	国 有 林		民 有 林			
		計	うち林野庁	計	独立行政法人等	公 有	私 有
H 1 2	23,456	8,960	7,580	14,496	278	1,132	13,086
H 1 7	23,631	8,946	7,566	14,685	305	1,142	13,238
H 2 2	23,417	8,831	7,451	14,586	305	1,119	13,162
H 2 7	23,133	8,859	7,479	14,274	360	1,135	12,779
R 2	22,981	8,812	7,432	14,169	336	1,265	12,568

(資料：農林業センサス)



漁業 年別漁獲金額及び数量グラフ



(資料：青森県海面漁業月別漁獲数量調査)

漁業 (月別漁獲金額及び数量)

(単位：千円、kg)

区分	年	H 2 7	H 2 8	H 2 9	H 3 0	R 1	R 2	R 3	R 4	R 5	R 6	R 7
		数量	金額	数量	金額	数量	金額	数量	金額	数量	金額	数量
1月	数量	155,735	160,967	123,427	149,014	134,194	303,287	263,834	232,368	444,752	187,976	221,191
	金額	81,737	103,993	98,425	94,857	73,193	143,828	113,301	89,558	138,826	98,929	136,181
2月	数量	62,091	81,568	73,597	70,875	109,294	89,640	74,798	7,981	77,907	67,136	74,580
	金額	45,415	64,921	60,663	50,667	66,481	38,669	38,653	39,883	65,398	45,912	64,502
3月	数量	70,930	94,118	68,669	78,446	104,442	88,629	135,170	130,969	114,385	87,786	83,794
	金額	58,333	62,385	47,486	56,593	66,054	52,094	68,525	80,251	103,902	77,394	76,443
4月	数量	81,293	269,630	120,375	127,640	166,941	196,366	241,571	273,222	130,957	182,948	132,787
	金額	67,944	118,124	86,594	85,287	97,059	102,486	85,602	88,109	109,055	133,895	104,284
5月	数量	502,649	400,069	523,830	482,819	354,951	592,416	241,571	353,736	311,078	387,594	286,486
	金額	210,458	200,660	261,415	243,795	162,478	189,762	85,602	166,625	182,033	208,309	210,309
6月	数量	857,585	500,527	274,696	340,211	337,083	430,602	389,845	487,258	416,863	204,605	282,803
	金額	311,862	196,032	158,935	158,943	114,875	96,448	201,822	159,878	273,176	128,766	160,277
7月	数量	1,565,429	579,877	618,078	523,592	602,522	362,055	344,398	536,615	190,822	150,507	314,236
	金額	457,135	253,720	285,671	281,349	285,795	194,375	108,449	287,152	153,163	110,561	246,939
8月	数量	635,545	331,673	681,564	309,602	356,567	277,933	292,072	325,518	222,207	66,511	369,371
	金額	235,003	139,915	348,790	157,233	159,451	126,679	125,695	181,715	140,454	59,796	226,895
9月	数量	1,022,689	257,462	304,443	169,065	213,349	144,119	117,545	102,728	301,977	60,875	222,737
	金額	246,974	135,911	162,741	89,414	116,472	80,297	55,731	62,611	122,186	47,632	133,517
10月	数量	888,402	391,212	682,101	463,504	256,190	290,766	199,885	286,513	264,005	103,432	255,694
	金額	309,627	230,777	372,925	247,360	123,418	151,498	78,599	170,248	111,732	79,347	152,658
11月	数量	1,892,207	687,354	903,483	1,086,597	955,734	604,308	250,308	366,546	339,006	229,879	178,720
	金額	728,765	480,124	709,333	625,752	549,775	399,871	175,190	256,035	219,203	179,117	184,521
12月	数量	913,861	461,154	623,068	666,276	1,159,885	594,922	604,431	380,649	247,468	174,158	168,668
	金額	431,547	315,971	425,831	387,530	508,833	327,990	240,482	228,275	204,375	165,977	171,820
計	数量	8,648,416	4,215,611	4,997,331	4,467,641	4,751,152	3,975,043	3,158,696	3,550,103	3,061,427	1,903,407	2,591,067
	金額	3,184,800	2,302,533	3,018,809	2,478,780	2,323,884	1,903,997	1,455,602	1,810,340	1,823,503	1,335,635	1,868,346

(資料：青森県海面漁業月別漁獲数量調査)



漁業（漁協別漁獲金額及び数量）

（単位：千円、kg）

漁協名	年	H 2 7	H 2 8	H 2 9	H 3 0	R 1	R 2	R 3	R 4	R 5	R 6	R 7
		数量	金額	数量	金額	数量	金額	数量	金額	数量	金額	数量
白糠漁協	数量	2,181,705	949,708	1,644,351	1,411,318	1,405,812	1,209,535	815,606	1,150,029	820,790	459,124	893,375
	金額	820,472	579,386	936,734	768,679	778,967	753,152	432,296	511,201	423,527	336,829	583,098
小田野沢漁協	数量	566,010	382,657	366,542	263,968	163,054	134,158	122,741	171,714	178,778	71,420	69,691
	金額	232,212	217,943	223,492	161,602	112,700	81,337	66,892	67,064	80,988	48,464	54,208
尻芳漁協	数量	1,310,920	877,177	812,617	919,119	1,117,577	1,168,780	945,118	739,666	527,060	598,409	471,564
	金額	503,858	407,978	485,343	463,637	374,872	368,737	266,921	288,258	349,013	322,684	322,881
尻屋漁協	数量	2,535,414	890,614	819,360	785,362	906,045	750,176	614,557	664,769	894,793	347,783	608,680
	金額	748,117	469,599	555,688	443,404	382,592	242,731	249,328	378,057	492,851	275,700	435,999
岩屋漁協	数量	385,573	223,036	270,590	259,451	264,018	169,659	147,357	192,737	100,815	100,404	120,303
	金額	177,269	128,293	173,658	160,619	161,912	116,176	102,551	155,560	94,580	88,912	95,208
野牛漁協	数量	1,392,305	673,353	803,633	593,638	711,319	374,080	370,428	476,053	345,916	199,544	303,062
	金額	598,047	393,137	505,795	360,334	422,391	245,096	254,182	328,824	277,164	171,671	275,941
石持漁協	数量	276,489	219,066	280,238	234,785	183,327	168,655	142,889	155,135	193,275	126,723	124,392
	金額	104,825	106,197	138,099	120,505	90,450	96,768	83,432	81,376	105,380	91,375	101,011
合計	数量	8,648,416	4,215,611	4,997,331	4,467,641	4,751,152	3,975,043	3,158,696	3,550,103	3,061,427	1,903,407	2,591,067
	金額	3,184,800	2,302,533	3,018,809	2,478,780	2,323,884	1,903,997	1,455,602	1,810,340	1,823,503	1,335,635	1,868,346

（資料：青森県海面漁業月別漁獲数量調査）

漁業経営体の基本構成

（単位：経営体、隻、人）

区分 年次	漁業経営体数							漁船隻数				漁業 世帯員数	漁業就業者数			
	個人	会社	漁業協同組合	漁業生産組合	共同組合	官公庁 学校試験場	計	無動力船 隻数	船外機付船 隻数	動力船 隻数	計		自営	団体経営 の責任の あるもの	雇われ	計
H 5	794	3	2	-	9	-	808	157	393	289	839	3,665	1,169	-	206	1,375
H 1 0	823	3	4	-	14	-	844	28	341	289	658	3,536	1,108	-	198	1,306
H 1 5	789	3	4	-	9	-	805	35	401	277	713	3,256	1,246	-	175	1,421
H 2 0	809	4	3	-	9	-	825	51	339	276	666	2,866	1,331	-	226	1,557
H 2 5	766	3	3	-	9	-	781	19	248	251	518	2,530	1,211	-	158	1,369
H 3 0	571	4	4	-	7	-	586	-	251	243	494	1,853	784	37	212	1,033
R 5	493	4	4	-	4	-	505	3	206	197	406	828	627	22	103	752

（資料：漁業センサス）

海面漁業（漁業種類別漁獲数量及び金額）

（単位：kg、千円）

区分	年	R 3	R 4	R 5	R 6	R 7
		数量	金額	数量	金額	数量
遠洋底曳網漁業	数量	0	0	0	0	0
	金額	0	0	0	0	0
沖合底曳網漁業	数量	0	0	0	0	0
	金額	0	0	0	0	0
小型機船底曳網漁業	数量	103,687	153,554	131,894	0	80,443
	金額	51,376	93,350	83,695	0	91,343
その他の底曳網	数量	0	0	0	0	0
	金額	0	0	0	0	0
まき網類漁業	数量	0	0	0	0	0
	金額	0	0	0	0	0
棒受網漁業	数量	12,883	9,620	0	0	2,282
	金額	11,334	9,142	0	0	2,348
その他の敷網漁業	数量	0	0	0	0	0
	金額	0	0	0	0	0
刺網漁業	数量	16,240	5,653	6,174	1,117	1,977
	金額	7,380	2,949	3,276	571	1,788
一本釣漁業	数量	135,125	104,106	105,304	26,002	72,729
	金額	90,409	101,249	135,984	32,212	83,201
いか釣漁業	数量	443,827	730,093	346,967	66,677	738,434
	金額	344,263	505,574	344,404	85,568	483,322

（資料：青森県海面漁業月別漁獲数量調査）

（単位：kg、千円）

区分	年	R 3	R 4	R 5	R 6	R 7
		数量	金額	数量	金額	数量
延縄漁業	数量	28,905	33,960	39,045	27,111	39,779
	金額	17,445	36,126	60,305	27,576	65,010
大型定置網漁業	数量	1,008,036	720,694	502,754	111,352	406,065
	金額	250,980	255,277	257,908	56,553	255,452
小型定置網漁業	数量	531,099	703,944	496,048	142,924	354,462
	金額	326,103	267,114	217,120	82,401	261,248
底建網漁業	数量	254,193	249,986	186,371	90,640	194,977
	金額	80,352	78,897	107,382	47,737	111,934
地曳船曳網漁業	数量	0	0	0	0	0
	金額	0	0	0	0	0
採介漁業	数量	26,391	36,948	33,888	1,247,356	29,921
	金額	41,825	86,242	66,685	863,740	59,822
採藻漁業	数量	338,128	555,516	958,563	42,033	385,613
	金額	102,258	165,193	289,949	17,092	194,297
養殖漁業	数量	0	0	0	0	0
	金額	0	0	0	0	0
その他の業	数量	260,182	246,029	254,419	148,195	284,385
	金額	131,877	07,227	256,795	122,185	258,581
合計	数量	3,158,696	3,550,103	3,061,427	1,903,407	2,591,067
	金額	1,455,602	1,810,340	1,823,503	1,335,635	1,868,346

（資料：青森県海面漁業月別漁獲数量調査）



海面漁業(魚種別漁獲数量及び金額)

【魚 類】

(単位: kg、千円)

区分	年	R 3	R 4	R 5	R 6	R 7
		数量	金額	数量	金額	数量
まいわし	数量	114,627	158,690	62,126	24,326	50,328
	金額	2,362	5,075	2,006	1,020	1,343
かたちいわし	数量	0	0	0	0	0
	金額	0	0	0	0	0
かつお	数量	646	18	2,905	4,104	9,210
	金額	112	2	343	550	642
まぐろ	数量	41,431	78,757	95,856	78,550	100,692
	金額	51,824	138,811	173,380	137,931	201,447
かじき	数量	1,005	415	1,637	912	1,390
	金額	765	250	1,379	1,172	1,487
さば	数量	576,534	418,507	100,472	158,643	129,129
	金額	37,543	34,081	9,907	7,747	8,747
さわら	数量	26,378	12,410	824	1,495	1,067
	金額	14,563	11,998	402	1,265	1,277
ぶり	数量	154,387	72,699	111,326	155,220	72,045
	金額	17,671	15,678	23,977	25,165	18,241
たら	数量	47,692	216,996	349,724	139,627	115,544
	金額	10,724	35,675	45,363	27,731	27,840
すけとうたら	数量	124	1	3	4	3
	金額	13	1	1	2	1
さめ	数量	5,195	2,906	20	0	340
	金額	93	125	1	0	3
たい	数量	24,196	30,903	21,762	39,935	28,335
	金額	10,137	15,183	12,659	11,713	12,992
まがれい	数量	1,394	1,158	1,043	714	540
	金額	417	316	315	218	193
いしがれい	数量	1,976	1,492	1,769	1,306	1,176
	金額	582	503	606	477	473
そうはがれい	数量	1,939	3,065	997	1,236	719
	金額	246	325	147	156	103
ばばがれい	数量	30,324	28,118	29,905	27,117	29,027
	金額	14,407	14,058	16,768	15,740	15,932
まこがれい	数量	3,496	3,585	3,602	2,753	1,416
	金額	1,187	1,342	1,592	1,107	704
むしがれい	数量	28,834	29,970	16,529	11,690	14,292
	金額	8,606	8,95	6,258	4,594	5,830
その他のかれい	数量	12,691	3,902	7,293	5,742	3,482
	金額	4,874	1,489	3,465	2,557	1,878
ひらめ	数量	106,433	71,874	109,097	142,149	98,485
	金額	79,272	75,981	109,744	123,351	100,597
ほっけ	数量	116,107	199,014	25,560	6,285	2,663
	金額	4,197	11,416	4,290	1,652	921
あじ	数量	3,578	1,909	2,604	2,000	1,667
	金額	545	243	297	190	496
さんま	数量	0	0	0	521	0
	金額	0	0	0	154	0
さけ	数量	186,800	137,840	55,967	32,436	12,263
	金額	213,320	133,861	58,795	37,754	21,504
さくらす	数量	73,049	59,601	38,533	37,102	5,994
	金額	51,928	62,334	52,442	36,139	12,972
からふとます	数量	184	401	111	1,706	45
	金額	146	132	121	469	23
こうなご	数量	12,883	9,620	0	0	2,282
	金額	11,334	9,142	0	0	2,348
あいなめ	数量	11,489	12,901	12,873	10,966	11,352
	金額	9,639	12,084	15,097	14,230	14,314
そい	数量	42,497	35,655	46,103	50,258	30,430
	金額	16,141	16,446	23,828	29,017	21,357
うすめばる	数量	25,074	14,600	6,095	4,803	8,017
	金額	13,844	10,005	6,701	5,182	8,330
その他めばる	数量	554	450	507	282	179
	金額	331	334	466	224	138
めぬけ	数量	767	356	242	448	655
	金額	1,773	1,064	602	1,169	1,505
きちじ	数量	8	6	6	9	2
	金額	10	15	9	18	2
はたはた	数量	0	0	0	0	0
	金額	0	0	0	0	0
かながしら	数量	43	118	24	42	22
	金額	10	22	8	12	6
あんこう	数量	39,153	23,906	31,507	41,862	23,330
	金額	9,729	6,331	10,252	10,690	9,905
その他魚類	数量	91,938	58,838	63,525	83,298	105,310
	金額	31,542	21,219	30,868	43,089	44,657
魚類小計	数量	1,783,426	1,690,681	1,200,547	1,067,541	861,431
	金額	619,887	644,526	612,089	542,485	538,208

(資料: 青森県海面漁業月別漁獲数量調査)

【貝 類】

(単位: kg、千円)

区分	年	R 3	R 4	R 5	R 6	R 7
		数量	金額	数量	金額	数量
ほたてがい(稚貝)	数量	0	0	0	0	0
	金額	0	0	0	0	0
ほたてがい(半成貝)	数量	0	0	0	0	0
	金額	0	0	0	0	0
ほたてがい(成貝)	数量	103,687	153,554	131,894	11,363	80,443
	金額	51,376	95,350	83,695	10,465	91,343
うばがい(ほっきがい)	数量	0	0	0	0	0
	金額	0	0	0	0	0
さざえ	数量	0	0	0	0	0
	金額	0	0	0	0	0
あかがい	数量	0	0	0	0	0
	金額	0	0	0	0	0
あわび	数量	1,384	3,492	4,569	4,482	6,157
	金額	9,742	33,314	33,274	27,906	34,847
その他貝類	数量	1,115	94	144	103	231
	金額	836	36	64	40	82
貝類小計	数量	106,186	157,063	136,607	15,948	86,831
	金額	61,954	128,669	117,033	38,411	126,272

(資料: 青森県海面漁業月別漁獲数量調査)

【その他水産動物】

(単位: kg、千円)

区分	年	R 3	R 4	R 5	R 6	R 7
		数量	金額	数量	金額	数量
するめいか(近海・生)	数量	439,891	783,703	355,679	233,573	841,938
	金額	335,253	531,511	352,332	247,725	592,496
するめいか(近海・船凍)	数量	11,265	0	0	0	0
	金額	7,526	0	0	0	0
するめいか(海外)	数量	0	0	0	0	0
	金額	0	0	0	0	0
やりいか	数量	139,704	34,586	64,159	68,690	51,608
	金額	136,408	34,123	86,851	95,538	74,217
あいか(近海)	数量	0	0	0	0	0
	金額	0	0	0	0	0
あいか(海外)	数量	0	0	0	0	0
	金額	0	0	0	0	0
その他いか	数量	2,227	3,457	12,334	2,904	3,073
	金額	1,963	3,906	12,319	3,656	5,359
たこ	数量	297,195	271,435	271,243	293,259	301,408
	金額	141,258	222,155	280,009	252,868	273,116
くるまえば	数量	0	0	0	0	0
	金額	0	0	0	0	0
その他えび	数量	0	0	0	0	0
	金額	0	0	0	0	0
かに	数量	1,510	459	4	30	419
	金額	877	195	3	17	222
うに	数量	33,311	45,269	58,971	47,859	52,743
	金額	42,074	54,179	67,390	50,764	58,662
なまこ	数量	5,853	5,684	1,778	1,546	1,686
	金額	6,144	25,399	5,216	4,026	4,081
ほや	数量	0	0	0	121	320
	金額	0	0	0	61	140
その他動物	数量	0	8	12	99	7
	金額	0	5	8	73	8
その他小計	数量	930,956	1,144,678	764,180	648,081	1,253,202
	金額	671,503	871,504	804,128	654,728	1,008,301

(資料: 青森県海面漁業月別漁獲数量調査)

【藻 類】

(単位: kg、千円)

区分	年	R 3	R 4	R 5	R 6	R 7
		数量	金額	数量	金額	数量
こんぶ	数量	289,016	529,468	899,914	119,893	283,650
	金額	75,192	145,064	244,982	49,192	128,859
わかめ	数量	0	0	0	0	0
	金額	0	0	0	0	0
その他藻類	数量	49,112	28,213	60,179	51,944	105,953
	金額	27,066	20,577	45,271	50,819	66,706
藻類小計	数量	338,128	557,681	960,093	171,837	389,603
	金額	102,258	165,641	290,253	100,011	195,565

(資料: 青森県海面漁業月別漁獲数量調査)

【合 計】

(単位: kg、千円)

区分	年	R 3	R 4	R 5	R 6	R 7
		数量	金額	数量	金額	数量
魚種別合計	数量	3,158,696	3,550,103	3,061,427	1,903,407	2,591,067
	金額	1,455,602	1,810,340	1,823,503	1,335,635	1,868,346

(資料: 青森県海面漁業月別漁獲数量調査)



幼稚園・小学校・中学校調

(単位：園、校、級、人)

区分 年	幼稚園						小学校										中学校																	
	園 数	在園者数				修了者数	学校数	学級数	児童数						教員数 (本務者)			兼務者	職員数 (本務者)			学校数	学級数	生徒数			教員数 (本務者)			兼務者	職員数 (本務者)			
		総数	3歳児	4歳児	5歳児				総数	1学年	2学年	3学年	4学年	5学年	6学年	総数	男		女	総数	男			女	総数	男	女	総数	男		女	総数	男	女
H27	-	-	-	-	-	1	16	299	57	45	60	47	41	49	29	8	21	-	2	2	0	1	8	178	56	55	67	23	14	9	1	2	1	1
H28	-	-	-	-	-	1	17	296	46	57	44	60	49	40	27	8	19	1	2	2	0	1	7	157	48	54	55	22	16	6	2	2	1	1
H29	-	-	-	-	-	1	17	304	49	45	58	44	59	49	31	12	19	-	2	2	0	1	8	139	40	45	54	21	15	6	2	2	1	1
H30	-	-	-	-	-	1	17	300	49	46	46	56	44	59	31	13	18	1	2	2	0	1	8	137	49	42	46	21	13	8	3	2	1	1
R1	-	-	-	-	-	1	16	279	43	47	44	45	57	43	29	9	20	1	2	2	0	1	8	147	58	47	42	22	13	9	3	2	1	1
R2	-	-	-	-	-	1	17	282	39	44	48	46	47	58	28	10	18	2	2	1	1	1	8	146	41	58	47	21	14	7	2	2	1	1
R3	-	-	-	-	-	1	16	266	47	38	44	46	45	46	29	11	18	4	3	1	2	1	9	153	57	39	57	21	11	10	1	2	1	1
R4	-	-	-	-	-	1	15	253	38	45	37	43	45	45	27	11	16	6	4	2	2	1	9	139	46	56	37	17	11	6	0	3	2	1
R5	-	-	-	-	-	1	14	239	33	36	45	37	41	47	27	11	16	2	3	2	1	1	9	141	43	45	53	28	15	13	2	5	2	3
R6	-	-	-	-	-	1	11	220	30	33	36	45	35	41	22	9	13	4	3	2	1	1	9	131	43	42	46	24	12	12	1	3	1	2
R7	-	-	-	-	-	1	12	200	28	29	32	34	44	33	23	10	13	4	3	2	1	1	8	126	41	44	41	20	10	10	0	4	2	2

(資料：学校基本調査)

幼稚園別園児数の推移

(単位：人)

園名	H12	H13	H14	H15	H16	H17	H18	H19	H20	H21	H22	H23	H24	H25	H26
大 利 幼 稚 園	2	2	3	3	0	0	0	0	0	0	0	0	-	-	-
鹿 橋 幼 稚 園	3	5	4	3	2	0	0	0	0	0	0	0	-	-	-
野 牛 幼 稚 園	2	1	0	0	0	0	0	0	0	0	0	0	-	-	-
田 屋 幼 稚 園	5	5	3	3	2	5	0	0	0	0	0	0	-	-	-
砂 子 又 幼 稚 園	3	3	4	3	2	0	0	0	0	0	0	0	-	-	-
白 糠 幼 稚 園	18	26	25	21	17	16	17	18	14	11	8	6	-	-	-
尻 屋 幼 稚 園	23	23	19	21	21	24	21	22	22	22	16	18	-	-	-
尻 労 幼 稚 園	15	11	8	11	9	7	6	4	4	4	7	5	-	-	-
計	71	76	66	65	53	52	44	44	40	37	31	29	-	-	-

※H24.3.31閉園

(資料：学校基本調査)

小学校別児童数の推移

(単位：人)

学校名	H20	H21	H22	H23	H24	H25	H26	H27	H28	H29	H30	R1	R2	R3	R4	R5	R6	R7
大 利 小 学 校	-	-	-	-	-	-	-	-	-	-	-	-	-	-	-	-	-	-
目 名 小 学 校	-	-	-	-	-	-	-	-	-	-	-	-	-	-	-	-	-	-
石 持 小 学 校	-	-	-	-	-	-	-	-	-	-	-	-	-	-	-	-	-	-
鹿 橋 小 学 校	-	-	-	-	-	-	-	-	-	-	-	-	-	-	-	-	-	-
蒲 野 沢 小 学 校	-	-	-	-	-	-	-	-	-	-	-	-	-	-	-	-	-	-
入 口 小 学 校	-	-	-	-	-	-	-	-	-	-	-	-	-	-	-	-	-	-
野 牛 小 学 校	-	-	-	-	-	-	-	-	-	-	-	-	-	-	-	-	-	-
岩 屋 小 学 校	-	-	-	-	-	-	-	-	-	-	-	-	-	-	-	-	-	-
尻 屋 小 学 校	36	※1	-	-	-	-	-	-	-	-	-	-	-	-	-	-	-	-
尻 労 小 学 校	13	※1	-	-	-	-	-	-	-	-	-	-	-	-	-	-	-	-
砂 子 又 小 学 校	-	-	-	-	-	-	-	-	-	-	-	-	-	-	-	-	-	-
田 屋 小 学 校	-	-	-	-	-	-	-	-	-	-	-	-	-	-	-	-	-	-
石 上 小 学 校	-	-	-	-	-	-	-	-	-	-	-	-	-	-	-	-	-	-
小 田 野 沢 小 学 校	53	※1	-	-	-	-	-	-	-	-	-	-	-	-	-	-	-	-
老 部 小 学 校	46	※1	-	-	-	-	-	-	-	-	-	-	-	-	-	-	-	-
白 糠 小 学 校	69	※1	-	-	-	-	-	-	-	-	-	-	-	-	-	-	-	-
東 通 小 学 校	153	368	347	329	323	317	301	299	296	304	300	279	282	266	253	239	220	200
計	370	368	347	329	323	317	301	299	296	304	300	279	282	266	253	239	220	200

※1は東通小学校へ統合

(資料：学校基本調査)



中学校別生徒数の推移

(単位：人)

学校名	年																	
	H20	H21	H22	H23	H24	H25	H26	H27	H28	H29	H30	R1	R2	R3	R4	R5	R6	R7
田屋中学校	—	—	—	—	—	—	—	—	—	—	—	—	—	—	—	—	—	—
石上中学校	—	—	—	—	—	—	—	—	—	—	—	—	—	—	—	—	—	—
砂子又中学校	—	—	—	—	—	—	—	—	—	—	—	—	—	—	—	—	—	—
田代中学校	—	—	—	—	—	—	—	—	—	—	—	—	—	—	—	—	—	—
小田野沢中学校	※1	—	—	—	—	—	—	—	—	—	—	—	—	—	—	—	—	—
南部中学校	※1	—	—	—	—	—	—	—	—	—	—	—	—	—	—	—	—	—
北部中学校	※1	—	—	—	—	—	—	—	—	—	—	—	—	—	—	—	—	—
東通中学校	200	197	204	184	177	182	180	178	157	139	137	147	146	153	139	141	131	126
計	200	197	204	184	177	182	180	178	157	139	137	147	146	153	139	141	131	126

※1は東通中学校へ統合

(資料：学校基本調査)

児童館別児童数の推移

(単位：人)

館名	年															
	H13	H14	H15	H16	H17	H18	H19	H20	H21	H22	H23	H24	H25	H26	H27	
目名児童館	4	3	5	12	11	10	8	6	6	6	7	—	—	—	—	
石持児童館	7	8	4	5	3	5	4	4	0	0	0	—	—	—	—	
蒲野沢児童館	11	6	12	10	11	12	13	16	15	15	12	—	—	—	—	
入口児童館	22	17	18	17	21	17	14	11	7	11	10	—	—	—	—	
岩屋児童館	9	8	5	9	8	10	11	10	11	8	9	—	—	—	—	
老部児童館	20	20	17	26	26	26	11	9	10	14	13	—	—	—	—	
計	73	62	61	79	80	80	61	56	49	54	51	—	—	—	—	

※H24.3.31閉館

(教育委員会調)

保育所児童数の推移

(単位：人)

所名	年															
	H13	H14	H15	H16	H17	H18	H19	H20	H21	H22	H23	H24	H25	H26	H27	
小田野沢保育所	53	44	51	63	63	63	60	60	57	60	63	—	—	—	—	
計	53	44	51	63	63	63	60	60	57	60	63	—	—	—	—	

※H24.3.31閉所

(教育委員会調)

こども園ひがしどおり入所児の推移

(単位：人)

区分	年															
	H23	H24	H25	H26	H27	H28	H29	H30	R1	R2	R3	R4	R5	R6	R7	
保育園部	—	171	166	182	166	170	159	151	151	141	129	116	114	98	93	
幼稚園部	—	45	37	42	37	42	45	43	38	33	26	22	15	13	12	
計	—	216	203	224	203	212	204	194	189	174	155	138	129	111	105	

※H24.4.1開園 ※村外からの入園者含む

(教育委員会調)

児童手当(子ども手当)支給状況

(単位：円)

区分 年度	0歳～3歳未満	3歳以上～小学生			中学生	特例給付	合計
		第1子・第2子	第3子以降	計			
H22	17,511,000	51,948,000	9,880,000	61,828,000	23,621,000	—	102,960,000
H23	21,185,000	56,987,000	13,167,000	70,154,000	24,753,000	—	116,092,000
H24	22,215,000	46,450,000	13,710,000	60,160,000	18,530,000	550,000	101,455,000
H25	24,300,000	44,640,000	12,825,000	57,465,000	18,490,000	580,000	100,835,000
H26	23,730,000	44,260,000	13,545,000	57,805,000	19,550,000	350,000	101,435,000
H27	23,835,000	41,890,000	13,635,000	55,525,000	19,690,000	570,000	99,620,000
H28	22,605,000	40,780,000	13,665,000	54,445,000	18,380,000	705,000	96,135,000
H29	19,800,000	40,350,000	12,945,000	53,295,000	16,400,000	875,000	90,370,000
H30	17,985,000	39,730,000	12,135,000	51,865,000	15,290,000	1,150,000	86,290,000
R1	15,615,000	37,610,000	11,385,000	48,995,000	15,750,000	1,240,000	81,600,000
R2	14,430,000	35,650,000	11,235,000	46,885,000	16,040,000	1,680,000	79,035,000
R3	13,500,000	32,850,000	11,370,000	44,220,000	10,620,000	1,455,000	69,795,000

(健康福祉課調)

児童手当（子ども手当）支給状況

（単位：円）

区分 年度	0歳～3歳未満	3歳以上～小学生			中学生	特例給付	合 計
		第1子・第2子	第3子以降	計			
R4	10,965,000	29,770,000	10,395,000	40,165,000	15,960,000	1,250,000	68,340,000
R5	9,555,000	26,230,000	9,840,000	36,070,000	14,580,000	830,000	61,035,000

（健康福祉課調）

児童手当（子ども手当）支給状況（※令和6年度途中で制度改正）

（単位：円）

区分 年度	0歳～3歳未満	3歳以上～小学生（改正前） 3歳以上～中学生（改正後）			中学生（改正前） 高校生年代（改正後）	特例給付	合 計
		第1子・第2子	第3子以降	計			
R6（改正前）	5,505,000	15,850,000	6,150,000	22,000,000	9,180,000	445,000	37,130,000
R6（改正後）	3,810,000	12,080,000	9,390,000	21,470,000	5,480,000	—	30,760,000
R6計	9,315,000	27,930,000	15,540,000	43,470,000	14,660,000	445,000	67,890,000

（健康福祉課調）

人口動態概要

（単位：人、％）

区分 年	10月1日現在推計人口	出 生						死 亡				自然増加		死 産				周産期死亡		婚 姻		離 婚					
		総数	率	男	女	2,500円未満の出生（再掲）		総数	率	男	女	総数	率	総数	率	自然	率	人工	率	総数	率	妊娠満22週以後	早期新生児死亡	件数	率	件数	率
						総数	割合																				
H29	6,324	29	4.6	17	12	2	6.9	113	17.9	55	58	△84	△13.3	2	64.5	1	32.3	1	32.3	—	—	—	—	25	4.0	11	1.74
H30	6,214	41	6.6	20	21	5	12.2	90	14.5	48	42	△49	△7.9	2	46.5	1	23	1	23.0	—	—	—	—	17	2.7	14	2.25
R1	6,074	27	4.4	10	17	2	7.4	123	20.3	74	49	△96	△15.8	3	100.0	—	—	3	100.0	—	—	—	—	31	5.1	12	1.98
R2	5,943	33	5.6	18	15	3	9.1	125	21.0	61	64	△92	△15.5	3	83.3	2	55.6	1	27.8	2	58.8	1	1	25	4.2	12	2.02
R3	5,789	27	4.7	10	17	2	7.4	118	20.4	58	60	△91	△15.7	—	—	—	—	—	—	—	—	—	—	29	5.0	10	1.73
R4	5,693	17	3.0	9	8	2	11.8	111	19.5	65	46	△94	△16.5	—	—	—	—	—	—	—	—	—	—	22	3.9	10	1.76
R5	5,530	21	3.8	11	10	1	4.8	124	22.4	56	68	△103	△18.6	—	—	—	—	—	—	—	—	—	—	13	2.4	7	1.27
R6	5,332	20	3.8	8	12	1	5.0	126	23.6	61	65	△106	△19.9	1	47.6	1	47.6	—	—	—	—	—	—	16	3.0	11	2.06

（資料：青森県人口動態統計の概況）

出生順位状況

（単位：人）

年 順位	H20	H21	H22	H23	H24	H25	H26	H27	H28	H29	H30	R1	R2	R3	R4	R5	R6	R7
第1子	28	25	24	25	15	24	19	19	19	10	16	15	13	8	6	13	8	9
第2子	20	20	19	12	16	16	18	23	16	13	15	10	14	13	5	4	4	6
第3子以降	17	10	11	12	16	12	6	13	10	6	10	10	6	8	6	4	8	3
計	65	55	54	49	47	52	43	55	45	29	41	35	33	29	17	21	20	18

（住民課調）

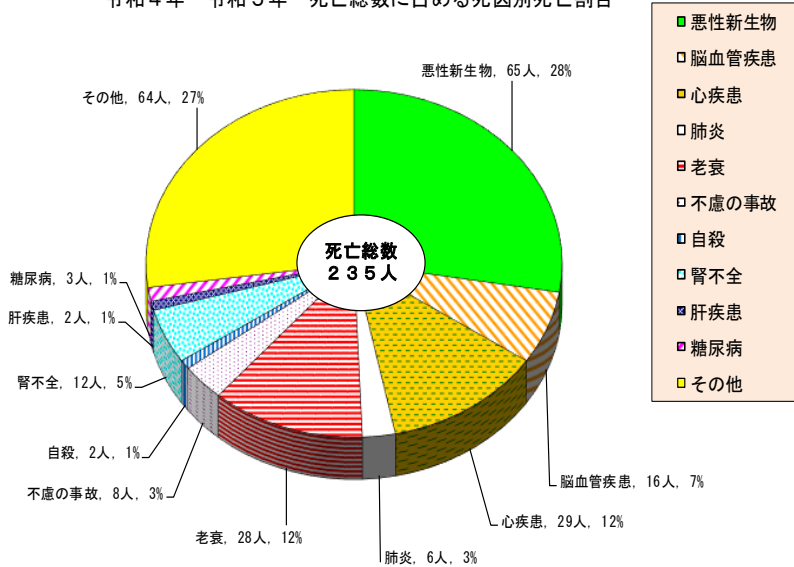
各種検診状況

（単位：人）

年度 区分	H24	H25	H26	H27	H28	H29	H30	R1	R2	R3	R4	R5	R6
胃がん検診	1,116	1,156	1,014	1,021	1,139	1,098	1,052	871	903	867	829	771	760
子宮がん検診	545	584	539	564	563	569	543	489	490	497	419	235	273
肺がん検診	677	693	553	559	698	660	625	602	435	424	450	417	403
結核検診	641	665	722	737	775	796	864	703	928	889	742	75	744
乳がん検診	333	394	381	397	386	354	302	332	271	306	283	266	261
大腸がん検診	1,216	1,296	1,214	1,021	1,377	1,394	1,404	1,244	1,276	1,247	1,153	1,047	1,045
前立腺がん検診	429	436	497	484	511	503	490	469	476	455	452	—	—
計	4,957	5,224	4,920	4,783	5,449	5,374	5,280	4,710	4,779	4,685	4,328	3,481	3,486

（健康福祉課調）

令和4年・令和5年 死亡総数に占める死因別死亡割合



(資料：青森県保健統計年報)

性別・年齢別死亡状況

(単位：人)

年 年齢(歳)	R 4			R 5		
	男	女	計	男	女	計
0～9	-	-	-	-	-	-
10～19	-	-	-	-	-	-
20～29	-	-	-	-	-	-
30～39	-	-	-	-	-	-
40～49	1	-	1	4	1	5
50～59	3	-	3	1	2	3
60～69	10	4	14	9	5	14
70～79	14	7	21	13	4	17
80歳以上	37	35	72	29	56	85
計	65	46	111	56	68	124

(資料：青森県保健統計年報)

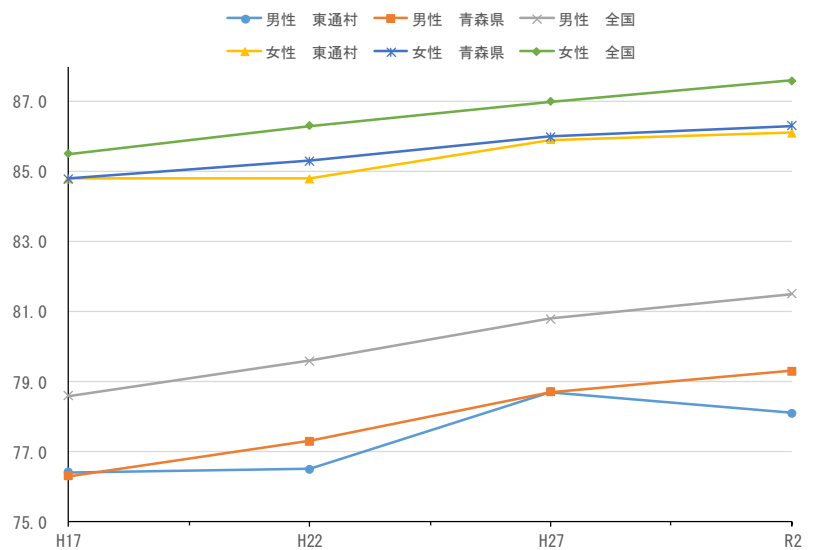
男女別平均寿命

(単位：歳)

区分	年	H17	H22	H27	R2
男性 東通村		76.4	76.5	78.7	78.1
男性 青森県		76.3	77.3	78.7	79.3
男性 全国		78.6	79.6	80.8	81.5
女性 東通村		84.8	84.8	85.9	86.1
女性 青森県		84.8	85.3	86.0	86.3
女性 全国		85.5	86.3	87.0	87.6

(資料：生命表(厚生労働省))

男女別平均寿命グラフ(平成17年～令和2年)



国民健康保険被保険者適用状況

年度	区分	世帯数 (年平均) 人	被保険者数 (年平均) 人	国保会計 総収入額 千円	国保会計 総支出額 千円	1人当たり保険税額 円	1人当たり医療費 円
H28		1,109	2,137	1,083,748	1,059,121	106,318	243,903
H29		1,048	2,001	1,053,498	1,000,929	112,892	242,906
H30		1,010	1,904	896,653	784,477	105,154	252,712
R1		966	1,797	866,208	846,226	95,327	297,797
R2		951	1,734	831,725	804,534	101,138	282,936
R3		947	1,668	729,206	698,659	101,363	232,232
R4		908	1,576	684,209	668,483	88,020	236,042
R5		909	1,552	769,334	732,209	102,479	286,889
R6		884	1,463	724,246	719,247	104,278	284,269

(税務課調)

後期高齢者医療被保険者適用状況

年度	区分	被保険者数 (年平均) 人	後期高齢者会計		1人当たり	
			総収入額 千円	総支出額 千円	保険税額 円	医療費 円
H28		1,219	56,717	55,137	24,551	634,620
H29		1,200	56,070	55,612	23,698	654,492
H30		1,199	61,764	61,567	28,367	683,165
R1		1,198	60,265	59,250	27,942	644,688
R2		1,150	66,636	65,777	31,856	582,150
R3		1,103	66,407	63,850	35,852	563,452
R4		1,091	67,115	64,057	34,968	544,238
R5		1,099	71,364	67,620	37,673	626,517
R6		1,101	84,894	78,095	42,018	686,686

(税務課調)

赤十字・共同募金実績

(単位：円、%)

年度	区分	赤十字			共同募金		
		実績額	目標額	実績率	実績額	目標額	実績率
H26		1,216,000	1,214,000	100.2	1,553,647	1,580,000	97.5
H27		1,214,300	1,214,000	100.0	1,798,700	1,530,000	117.6
H28		1,186,000	1,214,000	97.7	1,483,956	1,750,000	84.8
H29		1,156,200	1,214,000	95.2	1,516,754	1,500,000	101.1
H30		1,120,700	1,214,000	92.3	1,497,885	1,480,000	101.2
R1		1,109,700	1,214,000	91.4	1,109,700	1,214,000	91.4
R2		1,086,400	1,214,000	89.5	1,508,001	1,410,000	107.0
R3		1,086,400	1,204,000	90.2	1,678,160	1,710,000	98.1
R4		1,068,600	1,214,000	88.0	1,682,831	1,720,000	97.8
R5		1,040,800	1,141,000	91.2	1,549,822	1,470,000	105.4
R6		1,004,800	1,141,000	88.1	1,597,627	1,580,000	101.1

(健康福祉課・社会福祉協議会調)

ゴミ収集量

(単位：t)

年度	区分	可燃物				不燃物				粗大ごみ				資源ごみ				有害ごみ			その他	年間 収集量
		委託	許可業者持込	一般持込	計	委託	許可業者持込	一般持込	計	委託	許可業者持込	一般持込	計	委託	許可業者持込	一般持込	計	蛍光管	電池	計		
H23		1,376.29	425.85	102.01	1,904.15	177.94	41.43	16.84	236.21	4.06	9.60	69.50	83.16	85.84	7.60	0.05	93.49	0.76	1.16	1.92	0.65	2,319.58
H24		1,410.37	273.08	153.68	1,837.13	169.97	19.55	30.52	220.04	4.19	1.11	145.47	150.77	78.84	0.46	4.61	83.91	0.25	0.77	1.02	1.44	2,294.31
H25		1,358.00	151.00	343.00	1,852.00	151.00	22.00	30.00	203.00	5.00	1.00	77.00	83.00	69.00	-	9.00	78.00	0.81	0.42	1.23	2.00	2,219.23
H26		1,314.00	138.00	366.00	1,818.00	152.00	17.00	24.00	193.00	4.00	-	84.00	88.00	65.00	-	11.00	76.00	0.51	0.91	1.42	2.00	2,178.42
H27		1,266.02	105.16	396.22	1,767.40	144.01	19.27	22.54	185.82	4.34	-	40.94	45.28	65.16	8.79	4.30	78.25	0.24	0.55	0.79	1.22	2,078.76
H28		1,264.65	79.81	555.20	1,899.66	143.65	5.87	36.70	186.22	5.31	0.10	74.37	79.78	59.57	0.67	8.47	68.71	0.26	0.80	1.06	2.05	2,237.48
H29		1,251.79	266.04	172.95	1,690.78	143.49	32.41	16.02	191.92	5.68	1.76	44.42	51.86	55.69	12.07	0.72	68.48	0.39	0.63	1.02	2.70	2,006.76
H30		1,258.84	257.58	178.00	1,694.42	139.96	37.03	13.00	189.99	7.12	0.20	43.00	50.32	56.29	11.25	1.00	68.54	0.27	0.62	0.89	4.00	2,008.16
R1		1,268.05	264.09	148.41	1,680.55	132.85	35.77	11.51	180.13	7.29	1.39	35.33	44.01	54.06	13.22	0.29	67.57	0.33	0.61	0.94	1.25	1,974.45
R2		1,251.28	250.25	172.77	1,674.30	140.14	36.81	15.00	191.95	9.23	4.02	60.19	73.44	54.17	13.29	0.38	67.84	0.20	0.67	0.87	3.89	2,012.29
R3		1,227.81	282.97	183.68	1,694.46	134.09	36.53	16.24	186.86	10.57	2.40	54.92	67.89	56.84	10.71	2.84	70.39	0.24	0.69	0.93	2.03	2,022.56
R4		1,483.00	404.00	144.00	2,031.00	163.00	46.00	12.00	221.00	11.00	9.00	60.00	80.00	69.00	10.00	1.00	80.00	0.55	0.70	1.25	1.04	2,414.29
R5		1,133.21	218.83	188.16	1,540.20	116.01	28.16	11.72	155.89	9.54	1.68	69.66	80.88	55.19	10.16	1.21	66.56	0.18	0.82	1.00	5.95	1,850.48
R6		1,110.24	353.52	48.64	1,512.40	113.28	38.82	3.66	155.76	8.19	5.30	43.97	57.46	49.37	11.26	0.11	60.74	0.14	0.64	0.78	1.38	1,788.52

(健康福祉課調)



上水道給水状況

(単位：人、戸、%、m³、円)

年度	区分 (A) 行政区域人口 (住民基本台帳)	(B) 給水人口	(c) 給水戸数	(B/A) 普及率	(D) 供給単価	(E) 給水原価	(D/E) 回収率	(F) 年間給水量	(G) 年間有収水量	(G/F) 有収率	(F/365) 一日平均給水量	(F/C/365)	(F/B/365)
												一世帯一日平均 給水量(%)	一人一日平均 給水量(%)
H30	6,415	6,089	2,552	94.9	242	444	54.5	638,834	541,179	84.7	1,750	686	287
R1	6,254	5,932	2,570	94.9	242	425	56.9	657,927	549,646	83.5	1,803	701	304
R2	6,095	5,777	2,534	94.8	240	404	59.4	655,787	557,953	85.1	1,797	709	311
R3	6,006	5,769	2,539	96.1	241	383	62.9	671,385	547,379	81.5	1,839	724	319
R4	5,847	5,576	2,517	95.4	186	450	41.3	713,814	500,264	70.1	1,956	777	350
R5	5,647	5,380	2,505	95.3	187	441	42.4	660,843	496,260	75.1	1,806	721	335
R6	5,496	5,242	2,475	95.4	243	400	60.8	673,657	533,837	79.2	1,846	745	351

(上下水道課調)

下水道状況

(単位：ha、km、戸、人、%)

年度	区分 行政区域人口 (住民基本台帳)	行政区世帯数 (住民基本台帳)	処理区域			水洗化		下水管渠 総延長	普及率 処理区域 行政区域		水洗化率 水洗化 行政区	
			面積	世帯数	人口	世帯数	人口		世帯	人口	世帯	人口
H30	6,415	2,836	254	1,633	3,613	1,349	3,041	44	57.6	56.3	47.6	47.4
R1	6,254	2,815	254	1,607	3,507	1,336	2,968	44	57.1	56.1	47.5	47.5
R2	6,095	2,810	254	1,600	3,409	1,332	2,894	44	56.9	55.9	47.4	47.5
R3	6,006	2,818	254	1,595	3,362	1,338	2,878	44	56.6	56.0	47.5	47.9
R4	5,847	2,795	254	1,589	3,279	1,316	2,828	44	56.9	56.1	47.1	48.4
R5	5,647	2,765	254	1,565	3,151	1,337	2,734	44	56.6	55.8	48.4	48.4
R6	5,496	2,746	254	1,556	3,064	1,318	2,836	44	56.7	55.7	48.0	51.6

(上下水道課調)

道路状況

(単位：m、%)

年度	国道 (338号)					県道 (主要6・7号線、一般172・248・266号線)							村道							
	実延長	改良延長	改良率	舗装延長	舗装率	実延長	改良延長	改良率	舗装延長	舗装率	主要地方 道実延長	一般県道 実延長	実延長	改良延長	改良率	舗装延長	舗装率	一級幹線 実延長	二級幹線 実延長	その他 実延長
H27	29,885	28,795	96.4	29,885	100.0	59,419	55,834	94.0	58,697	98.8	31,861	27,558	139,402	94,740	68.0	93,619	67.2	62,785	46,486	30,131
H28	29,885	28,795	96.4	29,885	100.0	59,419	55,834	94.0	58,697	98.8	31,861	27,558	139,402	94,740	68.0	93,619	67.2	62,785	46,486	30,131
H29	28,795	28,795	100.0	28,795	100.0	62,365	58,780	94.3	61,643	98.8	34,807	27,558	142,173	97,511	68.6	96,390	67.8	65,730	46,486	29,957
H30	28,795	28,795	100.0	28,795	100.0	62,365	58,780	94.3	61,643	98.8	34,807	27,558	142,173	97,511	68.6	96,390	67.8	65,730	46,486	29,957
R1	28,795	28,795	100.0	28,795	100.0	62,365	58,780	94.3	61,643	98.8	34,807	27,558	142,173	97,511	68.6	96,390	67.8	65,730	46,486	29,957
R2	29,122	29,122	100.0	29,122	100.0	62,365	58,780	94.3	61,643	98.8	34,807	27,558	142,869	98,207	68.7	97,086	68.0	65,730	47,182	29,957
R3	29,122	29,122	100.0	29,122	100.0	62,365	58,780	94.3	61,643	98.8	34,807	27,558	142,869	98,207	68.7	97,086	68.0	65,730	47,182	29,957
R4	29,122	29,122	100.0	29,122	100.0	62,365	58,780	94.3	61,643	98.8	34,807	27,558	142,869	98,207	68.7	97,086	68.0	65,730	47,182	29,957

(建設課調)

自動車保有状況

(単位：台)

年度	区分	貨物車	乗合車	乗用車	特種(殊)用途車	小型二輪車	軽自動車	合計
H30		507	29	2,378	199	42	2,392	5,547
R1		493	28	2,342	202	45	2,321	5,431
R2		489	28	2,327	205	48	2,300	5,397
R3		480	29	2,332	204	51	2,339	5,435
R4		471	30	2,303	209	51	2,339	5,403
R5		452	31	2,266	204	47	2,321	5,321
R6		437	31	2,258	207	51	2,306	5,290

(資料：東北運輸局)

歴代東通村消防分署長

歴代	氏名	就任年月日	退任年月日
初代	福島倉蔵	昭和48年10月1日	昭和57年3月31日
二代	菊池隆太郎	昭和57年4月1日	昭和58年3月31日
三代	住吉光四郎	昭和58年4月1日	昭和62年3月31日
四代	四ッ谷勝太郎	昭和62年4月1日	平成2年3月31日
五代	工藤市郎	平成2年4月1日	平成7年3月31日
六代	布施昭則	平成7年4月1日	平成10年3月31日
七代	二本柳幸春	平成10年4月1日	平成10年12月31日
八代	船橋喬敏	平成11年1月1日	平成12年3月31日
九代	吉田明	平成12年4月1日	平成13年3月31日
十代	杉本悦郎	平成13年4月1日	平成15年3月31日
十一代	川端孝悦	平成15年4月1日	平成17年3月31日

歴代東通村消防署長

歴代	氏名	就任年月日	退任年月日
初代	武尾孝司	平成17年4月1日	平成19年3月31日
二代	川端孝悦	平成19年4月1日	平成20年3月31日
三代	伊勢田孝助	平成20年4月1日	平成22年3月31日
四代	大久嘉範	平成22年4月1日	平成25年3月31日
五代	坂本辰治	平成25年4月1日	平成27年3月31日
六代	相馬司	平成27年4月1日	平成28年3月31日
七代	西山一登	平成28年4月1日	平成31年3月31日
八代	藤田明彦	平成31年4月1日	令和3年3月31日
九代	相内真一	令和3年4月1日	在任中

消防職員の配置状況

(R8.4.1)

階級 区分	消防監	司令長	司令	司令補	士長	副士長	消防士	計
	配置 職員数		2	12	10	8	9	9

(資料：消防年報、消防署調)

歴代東通村消防団長

歴代	氏名	就任年月日	退任年月日	
初代	山本雄太郎	大正15年4月20日	昭和7年4月12日	東通村長兼任消防組頭
二代	大場金太郎	昭和7年7月7日	昭和14年3月29日	消防組頭
		昭和14年4月1日	昭和15年7月7日	東通村長兼任警防団長(初代)
三代	山本角次郎	昭和15年9月23日	昭和19年9月23日	東通村長兼任警防団長(二代)
四代	手間本作之丞	昭和19年10月4日	昭和21年10月15日	東通村長兼任警防団長(三代)
五代	二本柳栄太郎	昭和22年8月1日	昭和25年9月30日	消防団長(初代)
六代	浜端正太郎	昭和25年10月6日	昭和29年9月8日	消防団長(二代)
七代	南沢又吉	昭和29年9月8日	昭和36年8月6日	消防団長(三代)
八代	花部與三郎	昭和36年8月25日	昭和48年8月25日	消防団長(四代)
九代	浜田勝雄	昭和48年8月25日	昭和58年8月31日	消防団長(五代)
十代	川口照雄	昭和58年9月1日	平成6年12月6日	消防団長(六代)
十一代	澤田稔	平成6年12月15日	平成10年4月10日	消防団長(七代)
十二代	濱端源三	平成10年4月11日	平成28年6月30日	消防団長(八代)
十三代	上路政光	平成28年7月1日	令和元年12月16日	消防団長(九代)
十四代	坂本義彦	令和2年3月19日	在任中	消防団長(十代)

(資料：消防年報)

消防団組織図

- 団長 坂本義彦
- 副団長 中村義司・伊柳晴美
- 纏組組頭 佐々木勝
- 纏組副組頭 田畑智和
- 団付部長 丹内祐

(R8.4.1)

分団名等	定員数	ポンプ			管内区域
		可搬	積載車	普通車	
本団	25				全域
第一分団	55	入口	1	1	入口、稲崎、東栄
		蒲野沢	1	1	蒲野沢、桑原
		石持	2	1	石持
		鹿橋	1	1	鹿橋
第二分団	60	目名	3	1	目名、向野、立山
		大利	2	1	大利、早掛平
		上田屋	1	1	上田屋
		下田屋	2	1	下田屋、豊栄、石蔵平、一里小屋
第三分団	50	小田野沢	2	1	小田野沢
		砂子又	1	1	砂子又
		猿ヶ森	1	1	猿ヶ森
		上田代	2	1	上田代、下田代
第四分団	55	白糠	2	1	白糠
		老部	0	1	老部
第五分団	55	尻労	1	1	尻労
		岩屋	1	1	岩屋
		野牛	1	1	野牛
		婁部	1	1	婁部
		古野牛川	1	1	古野牛川
第六分団	尻屋	30	2	1	尻屋
合計	330	28	10	10	

(資料：消防年報)



交通・消防

交通事故発生状況調

(単位：件、人)

	H20	H21	H22	H23	H24	H25	H26	H27	H28	H29	H30	R1	R2	R3	R4	R5	R6	R7
発生件数	12	10	122	94	91	70	62	80	88	70	71	73	78	62	10	2	5	2
死者	0	1	2	2	1	0	0	0	0	0	1	1	0	0	1	0	0	0
傷者	18	10	28	13	4	2	2	3	8	3	3	5	2	3	11	2	5	3

(防災安全課調)

火災件数調

(単位：件)

年	区分 署名	建物	林野	船舶	車両	その他	合計
H27	東通消防署	1	1	0	2	1	5
H28	東通消防署	4	0	0	1	1	6
H29	東通消防署	3	0	0	0	0	3
H30	東通消防署	4	0	0	0	0	4
R1	東通消防署	2	1	2	1	4	10
R2	東通消防署	3	0	0	2	0	5
R3	東通消防署	1	0	0	0	0	1
R4	東通消防署	0	1	0	0	1	2
R5	東通消防署	3	0	0	0	1	4
R6	東通消防署	4	0	0	0	1	5
R7	東通消防署	0	0	0	0	0	0

(資料：消防年報、消防署調)

焼失面積及び損害額調

年	区分 署名	焼失面積					損害額 (千円)
		建物 (㎡)	林野 (a)	船舶 (艘)	車両 (台)	その他 (㎡)	
H27	東通消防署	58.71	21	0	0	58.71	1,136
H28	東通消防署	793.04	0	0	1	0	19,084
H29	東通消防署	59.67	0	0	0	0	2,037
H30	東通消防署	385.00	0	0	0	0	40,248
R1	東通消防署	0	0.505	4	1	1,724	4,560
R2	東通消防署	0	0	0	2	1.32	1,046
R3	東通消防署	0 (ぼや)	0	0	0	0	150
R4	東通消防署	0	30.51	0	0	0 (ぼや)	0
R5	東通消防署	75.34	0	0	0	14.10	7
R6	東通消防署	151.83	0	0	0	0	2,558
R7	東通消防署	0	0	0	0	0	0

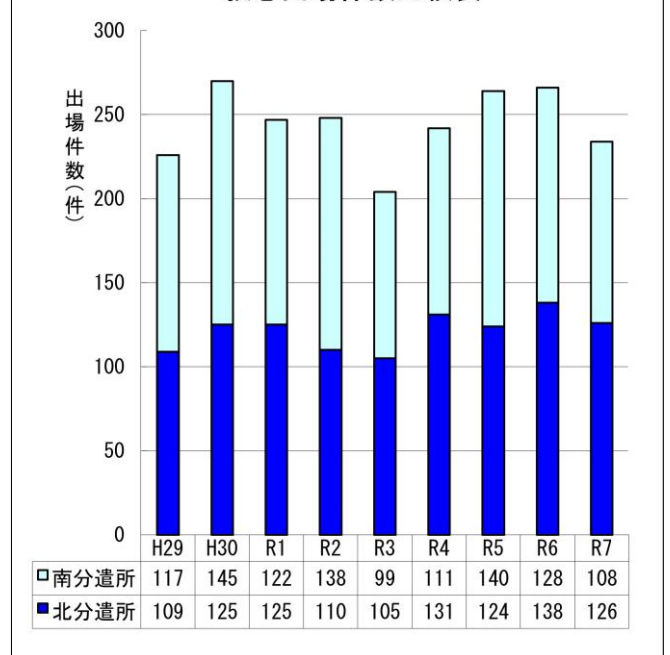
(資料：消防年報、消防署調)

事故種別救急件数調

区分	年別							
	H30	R1	R2	R3	R4	R5	R6	R7
出場件数	270	247	248	204	242	264	266	234
不搬送件数	15	18	18	15	18	17	19	20
搬送人員	255	232	231	190	224	249	248	214
救急事故種別	火災	0	1	0	0	0	0	0
	交通	11	18	13	17	15	14	12
	労働災害	6	4	3	3	2	2	3
	運動競技	1	0	1	0	0	1	1
	一般負傷	23	35	31	18	26	29	21
	自損行為	3	2	2	1	2	1	1
	水難	3	0	1	2	5	1	0
	急病	181	149	158	123	157	198	191
	加害	1	0	0	0	0	0	0
	自然災害	0	0	0	0	0	0	0
	その他	41	38	39	40	35	18	37

(資料：消防年報、消防署調)

救急出場件数比較表



(資料：消防年報、消防署調)

消防署出動状況調

(単位：回、人)

年 区分	H30		R1		R2		R3		R4		R5		R6		R7	
	出動回数	延人員	出動回数	延人員	出動回数	延人員	出動回数	延人員	出動回数	延人員	出動回数	延人員	出動回数	延人員	出動回数	延人員
建物火災	6	124	2	5	3	39	2	34	2	28	3	50	4	67	0	0
林野火災	0	0	1	32	0	0	0	0	1	21	0	0	0	0	0	0
船・車両火災	0	0	3	79	2	30	1	18	0	0	0	0	0	0	0	0
その他の火災	0	0	4	83	0	0	0	0	1	17	1	20	1	13	0	0
風水雪等の災害	3	9	7	31	0	0	19	76	15	16	1	3	3	10	1	4
演習訓練	14	127	9	100	10	61	6	72	8	98	10	35	27	110	23	136
広報・指導	32	158	26	191	13	55	16	32	22	167	7	27	12	28	11	27
警防調査	7	48	26	79	7	40	27	88	26	99	34	115	14	57	5	45
火災調査	3	25	5	17	3	8	2	9	1	6	2	8	1	9	0	0
特別警戒	42	102	84	112	14	34	15	17	29	59	3	12	2	18	6	20
捜索	2	48	3	58	4	81	2	34	2	44	3	45	3	14	0	0
救助活動	13	93	15	131	10	117	15	156	20	206	12	93	10	42	14	73
その他	42	133	43	123	21	86	75	175	21	70	31	82	49	118	33	104
合計	164	867	228	1,041	87	551	180	711	148	831	107	490	126	486	93	409

(資料：消防年報、消防署調)

消防団出動状況調

(単位：回、人)

年 区分	H30		R1		R2		R3		R4		R5		R6		R7	
	出動回数	延人員	出動回数	延人員	出動回数	延人員	出動回数	延人員	出動回数	延人員	出動回数	延人員	出動回数	延人員	出動回数	延人員
建物火災	4	252	1	11	1	32	2	40	0	0	3	116	1	47	0	0
林野火災	0	0	1	62	1	24	0	0	1	18	0	0	0	0	0	0
船・車両火災	0	0	2	105	0	0	1	2	0	0	0	0	0	0	0	0
その他の火災	0	0	3	89	0	0	0	0	1	49	1	10	1	16	0	0
風水雪等の災害	0	0	1	6	1	18	19	53	0	0	0	0	0	0	0	0
演習訓練	45	914	46	932	25	509	27	554	40	1,084	52	971	117	716	80	491
特別警戒	239	2,661	234	2,594	273	3,035	276	3,071	111	936	305	1,330	347	827	440	1,056
遭難	3	34	2	13	5	74	2	4	1	18	1	12	1	4	0	0
救助活動	0	0	0	0	0	0	0	0	0	0	0	0	0	0	0	0
警防調査	0	0	0	0	0	0	0	0	0	0	0	0	0	0	0	0
その他	3	740	3	748	1	314	2	284	0	0	0	0	184	380	0	0
合計	294	4,601	293	4,560	307	4,006	329	4,008	154	2,105	362	2,439	651	1,990	520	1,547

(消防署調)



東通村の主な文化財

有形文化財・有形民俗文化財・史跡・名勝・天然記念物

No.	物件名	所在地	所有者	内容	指定・登録	指定・登録年月日	区分
1	浜尻屋貝塚	尻屋	尻屋土地保全会	干アワビ生産の実態と交易の様相を良く示すアワビ主体の中世貝塚と加工施設	国指定	H18.7.28	国史跡
2	尻屋埼灯台	尻屋	国(国土交通省)	英国人技師設計で1876年建設の国内最大級のれんが造り灯台	国登録	R4.12.12	登録有形文化財(建造物)
3	田屋神社棟札	上田屋	田屋神社	文明18年(1486)下北最古といわれる外に20点余所蔵	県指定	H12.8.30	県重宝(歴史資料)
4	目名不動院能舞の仮面	上田屋	東通村	能舞面等20面、袋一括(室町～江戸期)	県指定	H13.6.29	県有形民俗文化財
5	寒立馬とその生息地	尻屋	東通村産業振興公社	下北の風土と馬産の歴史がつくりあげた生きた文化遺産	県指定	H14.11.18	県天然記念物
6	浜尻屋貝塚出土骨角器類	上田屋	東通村	北海道と本州の交流や漁業の在り方を示す貴重な資料87点	県指定	R4.4.13	県重宝(考古資料)
7	熊野本地絵巻	尻屋	東通村	二巻附模写二点、熊野信仰の東北への伝播を示す	県指定	R5.4.12	県有形民俗文化財
8	蓑虫山人画 下北風景屏風	小田野沢	個人	屏風二雙 蓑虫山人が描いた尻屋燈台、宇曾利湖畔等下北の風景	村指定	S58.5.18	有形文化財
9	目名不動院古文書	上田屋	東通村	霞証文等古文書 168点	村指定	H元.9.12	有形文化財
10	目名不動院熊野堂の棟札	上田屋	東通村	慶長10年(1605)再建の棟札	村指定	H元.9.12	有形文化財
11	目名不動院熊野堂の仏像	上田屋	東通村	座像3体 金箔塗 約1尺5寸 江戸中期	村指定	H元.9.12	有形民俗文化財
12	天魔の札	猿ヶ森(上田屋)	猿ヶ森八幡神社(村管理)	天文10年(1541)東通村で2番目に古い札外に31点余所蔵	村指定	H4.3.27	有形民俗文化財
13	五榜の掲示の札	猿ヶ森(上田屋)	猿ヶ森八幡神社(村管理)	慶長4年(1628)太政官告布の高札 第1札と第3札	村指定	H4.3.27	有形民俗文化財
14	千年桂	鹿橋	池野神社	樹齢千年と伝えられる桂の御神木	村指定	H7.4.10	天然記念物
15	猿ヶ森砂丘の石器と土器	猿ヶ森	個人	猿ヶ森を中心に尻屋・小田野沢地域を踏査し、収集した石器と土器 旧石器時代のものを含む	村指定	H11.6.21	有形文化財
16	西山家(通称里五郎)文書	白糠	個人	古文書(江戸後期～明治) 江戸後期から明治時代の海産や境界争いに関する古文書	村指定	H12.12.1	有形文化財
17	目名不動院関係史料	上田屋	東通村	目名不動院が所蔵する修験や能舞に関係する史料一式	村指定	H29.2.20	有形民俗文化財
18	目名不動院旧菊池家	目名(岩屋)	東通村(部材保管)	目名不動院 旧菊池家は家屋の内に祈禱場を有する貴重な建造物(部材保管)	村指定	H29.2.20	有形文化財
19	圓流寺の六地藏	砂子又	圓流寺	北前船で搬出された福井県産出のシャクミン石 笏谷石を石材とする六地藏	村指定	R5.10.27	有形文化財

(教育委員会調)

無形民俗文化財

No.	文化財名	伝承者	伝承地	内容	指定	指定期日	区分
1	下北の能舞	下北の能舞保存連合会	むつ市 横浜町 東通村	権現舞外20曲余 中世芸能の面影を残す修験能	国指定	H元.3.20	国重要無形民俗文化財
2	東通神楽	東通村郷土芸能保存連合会	目名外4地区	獅子舞外20曲余 南部藩の代表的な大神楽と手踊り	県指定	S55.3.18	県無形民俗文化財
3	東通のもちつき踊	東通村郷土芸能保存連合会	大利外21地区	江戸時代後期の小正月行事を伝える田植え、もちつき踊り外の手踊り	県指定	S62.1.27	県無形民俗文化財
4	東通の獅子舞	東通村郷土芸能保存連合会	入口部	権現舞外10曲余 南部藩の山伏神楽の流れを汲み、東通村独特の芸風をもつ	県指定	H3.3.13	県無形民俗文化財

(教育委員会調)



東通村の埋蔵文化財

No.	遺 跡 名	所在地	主 な 時 代	種 別
1	尻屋浜街道貝塚	尻 屋	近世～近代	貝塚
2	念仏間遺跡	尻 屋	弥生	散布地
3	札地貝塚	尻 屋	縄文	貝塚
4	札地遺跡	尻 屋	縄文	配石遺構
5	浜尻屋貝塚	尻 屋	中世	貝塚
6	浜尻屋遺跡	尻 屋	続縄文、奈良	散布地
7	大平（1）遺跡	尻 屋	縄文	散布地
8	大平（2）遺跡	尻 屋	縄文	散布地
9	大平（3）遺跡	尻 屋	縄文、弥生	散布地
10	大平（4）遺跡	尻 屋	弥生、古墳～平安	集落跡
11	大平貝塚	尻 屋	近世初頭	貝塚
12	物見台（1）遺跡	尻 屋	旧石器	散布地
13	物見台（2）遺跡	尻 屋	縄文	散布地
14	八峠遺跡	尻 屋	縄文	散布地
15	瀧之不動明遺跡	岩 屋	縄文、弥生	集落跡
16	岩屋近世貝塚	岩 屋	近世～近代	貝塚
17	往来遺跡	岩 屋	近世	洞窟遺跡
18	前山遺跡	野 牛	縄文、弥生	散布地
19	吹切沢遺跡	野 牛	縄文	散布地
20	野牛テリッサ遺跡	野 牛	縄文	散布地
21	蛇森遺跡	野 牛	縄文	散布地
22	入口（1）遺跡	野 牛	縄文	散布地
23	稲崎遺跡	蒲野沢	平安文、続縄文、平安	散布地
24	稲崎平（1）遺跡	野 牛	平安	集落跡
25	蒲野沢浜ノ平（2）遺跡	蒲野沢	縄文	散布地
26	蒲野沢浜ノ平（3）遺跡	蒲野沢	縄文	散布地
27	大利浜ノ平（1）遺跡	大 利	縄文、弥生	散布地
28	山館（1）遺跡	蒲野沢	平安	城館跡
29	石持遺跡	蒲野沢	縄文	散布地
30	新田遺跡	目 名	不明	不明
31	山館（2）遺跡	目 名	平安	城館跡
32	目名高館遺跡	目 名	中世	城館跡
33	大館遺跡	田 屋	奈良～平安、中世	城館跡
34	上流（1）遺跡	田 屋	縄文	散布地
35	砂子又高館遺跡	砂子又	中世	城館跡
36	砂子又遺跡	砂子又	近世	散布地
37	トヤ森（1）遺跡	猿ヶ森	不明	製鉄跡
38	下田代納屋遺跡	猿ヶ森	縄文	集落跡
39	石蕨（1）遺跡	田 屋	縄文	散布地
40	石蕨（2）遺跡	田 屋	縄文	散布地
41	石蕨（3）遺跡	田 屋	縄文	散布地
42	石蕨（4）遺跡	田 屋	縄文	散布地
43	石蕨（5）遺跡	田 屋	縄文、弥生	散布地
44	白糠赤平遺跡	白 糠	弥生、続縄文、平安、擦文	散布地
45	下馬坂遺跡	白 糠	縄文	散布地
46	明神遺跡	白 糠	弥生	散布地
47	下田屋（1）遺跡	田 屋	縄文	散布地
48	下田屋（2）遺跡	田 屋	平安	城館跡
49	前坂下（1）遺跡	白 糠	縄文、平安	集落跡
50	前坂下（2）遺跡	白 糠	不明	不明
51	前坂下（3）遺跡	白 糠	弥生、奈良、平安	集落跡
52	前坂下（4）遺跡	白 糠	不明	不明
53	前坂下（5）遺跡	白 糠	縄文	散布地
54	向野（1）遺跡	目 名	縄文	散布地
55	向野（2）遺跡	目 名	縄文、平安、中世	城館跡
56	石持納屋遺跡	蒲野沢	縄文	集落跡
57	赤坂貝塚	尻 屋	不明	貝塚
58	尻労遺跡	尻 労	縄文	散布地
59	里遺跡	砂子又	平安	散布地
60	立山遺跡	目 名	平安	城館跡
61	得木館遺跡	田 屋	平安	城館跡
62	野牛平遺跡	野 牛	平安	城館跡
63	千軒台遺跡	猿ヶ森	不明	集落跡
64	畑浦遺跡	小田野沢	縄文	散布地
65	荒沼遺跡	小田野沢	不明	散布地
66	巫子地塚遺跡	蒲 野 沢	縄文	配石遺構
67	大沼平（1）遺跡	猿ヶ森	平安	散布地
68	大沼平（2）遺跡	猿ヶ森	縄文	散布地
69	アイヌ野遺跡	小田野沢	平安	集落跡
70	猿ヶ森遺跡	猿ヶ森	不明	散布地

No.	遺 跡 名	所在地	主 な 時 代	種 別
71	前坂下（6）遺跡	白 糠	縄文、平安	集落跡
72	前坂下（7）遺跡	白 糠	不明	不明
73	前坂下（8）遺跡	白 糠	縄文	散布地
74	前坂下（9）遺跡	白 糠	不明	不明
75	前坂下（10）遺跡	白 糠	縄文	散布地
76	前坂下（11）遺跡	白 糠	縄文	散布地
77	前坂下（12）遺跡	白 糠	縄文	散布地
78	前坂下（13）遺跡	白 糠	縄文	散布地
79	銅屋（1）遺跡	白 糠	縄文	散布地
80	銅屋（2）遺跡	白 糠	縄文	散布地
81	銅屋（3）遺跡	白 糠	奈良	集落跡
82	南通遺跡	小田野沢	不明	不明
83	浜通遺跡	小田野沢	安土桃山～近世初頭	集落跡
84	見知川山（1）遺跡	小田野沢	不明	不明
85	両皇神社遺跡	白 糠	不明	不明
86	トラ崎遺跡	尻 屋	不明	不明
87	ムシリ遺跡	尻 屋	縄文	散布地
88	目名三光院塚遺跡	目 名	中世または近世	墳墓
89	高間木遺跡	目 名	縄文、平安	散布地
90	モノミ平（1）遺跡	尻 屋	縄文、弥生	散布地
91	モノミ平（2）遺跡	尻 屋	縄文	散布地
92	釜ノ平（1）遺跡	野 牛	縄文、平安	散布地
93	向遺跡	岩 屋	近世	散布地
94	館野沢遺跡	岩 屋	近世	製鉄跡
95	往来沢遺跡	岩 屋	縄文、弥生	散布地
96	水上（1）遺跡	野 牛	近世	製鉄跡
97	水上（2）遺跡	野 牛	近世	製鉄跡
98	水上（3）遺跡	野 牛	近世	製鉄跡
99	水上（4）遺跡	野 牛	近世	製鉄跡
100	入口（2）遺跡	野 牛	縄文、平安	散布地
101	稲崎平（2）遺跡	野 牛	縄文	散布地
102	蒲野沢浜ノ平（1）遺跡	蒲野沢	縄文	散布地
103	大利浜ノ平（2）遺跡	大 利	縄文	散布地
104	大利浜ノ平（3）遺跡	大 利	縄文	散布地
105	大利浜ノ平（4）遺跡	大 利	縄文	散布地
106	問屋場遺跡	大 利	縄文、平安	集落跡
107	藤畑沢遺跡	大 利	縄文	散布地
108	掛畑遺跡	目 名	縄文	散布地
109	九根合遺跡	目 名	縄文	散布地
110	沢畑遺跡	目 名	平安	城館跡
111	向野（3）遺跡	目 名	平安	城館跡
112	向野（4）遺跡	目 名	平安	散布地
113	向野（5）遺跡	目 名	中世	集落跡
114	トヤ森（2）遺跡	猿ヶ森	不明	製鉄跡
115	下山（1）遺跡	猿ヶ森	不明	製鉄跡
116	下山（2）遺跡	猿ヶ森	不明	製鉄跡
117	下山（3）遺跡	猿ヶ森	縄文	散布地
118	片貝野遺跡	猿ヶ森	不明	製鉄跡
119	大沼平（3）遺跡	猿ヶ森	近世	墓跡
120	大沼平（4）遺跡	猿ヶ森	縄文、弥生	散布地
121	畑福遺跡	猿ヶ森	縄文	散布地
122	村中遺跡	猿ヶ森	縄文	散布地
123	高倉遺跡	尻 労	不明	製鉄跡
124	中野（1）遺跡	尻 労	旧石器	散布地
125	中野（2）遺跡	尻 労	不明	製鉄跡
126	坂ノ下遺跡	尻 労	縄文、中世、近世	散布地
127	下堀川遺跡	尻 労	近世～近代	貝塚
128	トヤ森（3）遺跡	猿ヶ森	不明	製鉄跡
129	早掛平（1）遺跡	大 利	縄文、平安	散布地
130	早掛平（2）遺跡	大 利	縄文、平安	散布地
131	早掛平（3）遺跡	大 利	縄文	散布地
132	下川代遺跡	大 利	縄文	散布地
133	泊山遺跡	白 糠	縄文、平安	散布地
134	安部遺跡	尻 労	旧石器、縄文	洞窟遺跡
135	見知川山（2）遺跡	小田野沢	不明	不明
136	念仏間（2）遺跡	尻 屋	縄文	散布地
137	上流（2）遺跡	下田屋	縄文	散布地
138	鹿橋山遺跡	鹿 橋	縄文	集落跡
139	釜ノ平（2）遺跡	野 牛	縄文	集落跡



選挙執行状況

執行年月日	選挙名	投票当日の有権者数			投票者数			投票率 (%)		
		男	女	計	男	女	計	男	女	計
平成 15. 6. 29	青森県知事選挙	3,344	3,222	6,566	1,985	2,022	4,007	59.36	62.76	61.03
11. 9	衆議院議員総選挙	3,372	3,253	6,625	1,800	1,789	3,589	53.38	55.00	54.17
16. 7. 11	参議院議員通常選挙	3,389	3,219	6,608	1,799	1,773	3,572	53.08	55.08	54.06
8. 5	海区漁業調整委員会委員一般選挙	1,718	1,626	3,344	905	932	1,837	52.68	57.32	54.93
17. 3. 13	東通村長選挙	3,337	3,193	6,530	2,797	2,838	5,635	83.82	88.88	86.29
	東通村議会議員補欠選挙	3,337	3,193	6,530	2,796	2,836	5,632	83.79	88.82	86.25
7. 10	東通村農業委員会委員一般選挙	894	866	1,760	無	無	無	—	—	—
9. 11	衆議院議員総選挙	3,365	3,210	6,575	1,989	1,976	3,965	59.11	61.56	60.30
19. 4. 8	青森県議会議員一般選挙	3,279	3,120	6,399	2,056	2,192	4,248	62.70	70.26	66.39
4. 22	東通村議会議員一般選挙	3,252	3,102	6,354	2,804	2,880	5,684	86.22	92.84	89.46
6. 3	青森県知事選挙	3,233	3,096	6,329	1,562	1,642	3,204	48.31	53.04	50.62
7. 29	参議院議員通常選挙	3,286	3,124	6,410	1,734	1,665	3,399	52.77	53.30	53.03
20. 7. 6	東通村農業委員会委員一般選挙	855	854	1,709	無	無	無	—	—	—
7. 31	海区漁業調整委員会委員一般選挙	1,210	1,159	2,369	621	644	1,265	51.32	55.57	53.40
21. 3. 15	東通村長選挙	3,181	3,050	6,231	2,405	2,525	4,930	75.61	82.79	79.12
8. 30	衆議院議員総選挙	3,188	3,052	6,240	1,995	1,980	3,975	62.58	64.88	63.70
22. 7. 11	参議院議員通常選挙	3,140	3,022	6,162	1,769	1,736	3,505	56.34	57.45	56.88
23. 4. 10	青森県議会議員一般選挙	3,113	2,997	6,110	1,965	2,041	4,006	63.12	68.10	65.56
4. 24	東通村議会議員一般選挙	3,084	2,965	6,049	2,572	2,666	5,238	83.40	89.92	86.59
6. 5	青森県知事選挙	3,074	2,958	6,032	1,599	1,642	3,241	52.02	55.51	53.73
7. 10	東通村農業委員会委員一般選挙	722	696	1,418	無	無	無	—	—	—
24. 8. 2	海区漁業調整委員会委員一般選挙	1,062	997	2,059	684	639	1,323	64.41	64.09	64.25
12. 16	衆議院議員総選挙	3,102	2,956	6,058	1,671	1,539	3,210	53.87	52.06	52.99
25. 3. 17	東通村長選挙	3,102	2,951	6,053	無	無	無	—	—	—
7. 21	参議院議員通常選挙	3,098	2,953	6,051	1,507	1,380	2,887	48.64	46.73	47.71
26. 7. 6	東通村農業委員会委員一般選挙	583	556	1,139	無	無	無	—	—	—
12. 14	衆議院議員総選挙	3,006	2,901	5,907	1,483	1,269	2,752	49.33	43.74	46.59
27. 4. 12	青森県議会議員一般選挙	2,952	2,848	5,800	1,760	1,779	3,539	59.62	62.46	61.02
4. 26	東通村議会議員一般選挙	2,946	2,842	5,788	2,375	2,436	4,811	80.62	85.71	83.12
6. 7	青森県知事選挙	2,941	2,834	5,775	1,509	1,516	3,025	51.31	53.49	52.38
28. 7. 10	参議院議員通常選挙	3,005	2,898	5,903	1,666	1,540	3,206	55.44	53.14	54.31
8. 3	海区漁業調整委員会委員一般選挙	1,063	979	2,042	751	728	1,479	70.65	74.36	72.43
29. 3. 19	東通村長選挙	2,937	2,814	5,751	無	無	無	—	—	—
3. 19	東通村議会議員補欠選挙	2,937	2,814	5,751	1,597	1,673	3,270	54.38	59.45	56.86
10. 22	衆議院議員総選挙	2,916	2,789	5,705	1,622	1,533	3,155	55.62	54.97	55.30
31. 4. 7	青森県議会議員一般選挙	2,914	2,708	5,622	1,688	1,638	3,326	57.93	60.49	59.16
4. 21	東通村議会議員一般選挙	2,861	2,673	5,534	2,200	2,204	4,404	76.90	82.45	79.58
令和 元. 6. 2	青森県知事選挙	2,912	2,707	5,619	1,465	1,340	2,805	50.31	49.50	49.92
7. 21	参議院議員通常選挙	2,900	2,706	5,606	1,402	1,203	2,605	48.34	44.46	46.47
3. 3. 14	東通村長選挙	2,756	2,575	5,331	2,064	2,024	4,088	74.89	78.60	76.68
10. 31	衆議院議員総選挙	2,751	2,556	5,307	1,584	1,435	3,019	57.58	56.14	56.89
4. 7. 10	参議院議員通常選挙	2,724	2,528	5,252	1,464	1,279	2,743	53.74	50.59	52.23
5. 4. 9	青森県議会議員一般選挙	2,665	2,473	5,138	1,492	1,323	2,815	55.98	53.50	54.79
4. 23	東通村議会議員一般選挙	2,642	2,442	5,084	2,103	2,011	4,114	79.60	82.35	80.92
6. 4	青森県知事選挙	2,631	2,444	5,075	1,876	1,824	3,700	71.30	74.63	72.91
6. 10. 27	衆議院議員総選挙	2,608	2,353	4,961	1,417	1,195	2,612	54.33	50.79	52.65
7. 3. 23	東通村長選挙	2,547	2,308	4,855	1,963	1,837	3,800	77.07	79.59	78.27
7. 20	参議院議員通常選挙	2,552	2,301	4,853	1,512	1,248	2,760	59.25	54.24	56.87
8. 2. 8	衆議院議員総選挙	2,527	2,269	4,796	1,458	1,187	2,645	57.70	52.31	55.15
2. 15	東通村議会議員補欠選挙	2,511	2,255	4,766	1,608	1,543	3,151	64.04	68.43	66.11



歴代議長

歴代議長	氏名	就任	退任
初代	伊勢田直吉	昭22.5.15	昭30.4.30
二代	三国吉蔵	昭30.5.7	昭38.4.30
三代	上路時太郎	昭38.5.8	昭42.4.30
四代	南川源太郎	昭42.5.4	昭46.4.30
五代	坂本喬	昭46.5.1	昭54.4.30
六代	花部與三郎	昭54.5.1	昭58.4.30
七代	今井武四郎	昭58.5.2	昭62.4.30
八代	伊勢田芳美	昭62.5.6	平3.4.30
九代	畑中正美	平3.5.1	平7.4.30
十代	南谷宏一	平7.5.1	平10.2.6
十一代	竹川平	平10.3.2	平11.4.30
十二代	奥島貞一	平11.5.1	平15.4.30
十三代	嶋田勝久	平15.5.1	平19.4.30
十四代	南川誠一	平19.5.1	平23.4.30
十五代	小笠原清春	平23.5.2	平27.4.30
十六代	丹内俊範	平27.5.1	令5.4.30
十七代	川端一松	令5.5.1	現職

歴代副議長

歴代副議長	氏名	就任	退任
初代	三国吉蔵	昭22.5.15	昭30.4.30
二代	伊勢田敏雄	昭30.5.7	昭34.4.30
三代	今井武四郎	昭34.5.6	昭38.4.30
四代	江刺家文雄	昭38.5.8	昭42.4.30
五代	宮下惣八	昭42.5.4	昭46.4.30
六代	宮本又左工門	昭46.5.1	昭50.4.30
七代	伊勢田芳美	昭50.5.1	昭54.4.30
八代	向井勇吉	昭54.5.1	昭58.4.30
九代	川端石太郎	昭58.5.2	昭62.4.30
十代	手間本武男	昭62.5.6	平3.4.30
十一代	東田一穂	平3.5.1	平7.4.30
十二代	吉田勝雄	平7.5.1	平10.3.2
十三代	南川誠一	平10.3.2	平11.4.30
十四代	坂本亮一	平11.5.1	平15.4.30
十五代	渡部英夫	平15.5.1	平19.4.30
十六代	太田壽一	平19.5.1	平23.4.30
十七代	花部悦男	平23.5.2	平27.4.30
十八代	川村隆	平27.5.1	平31.4.30
十九代	相内祥一	令1.5.7	令5.4.30
二十代	吉田光男	令5.5.1	現職

◎東通村監査委員 (R8.2.24)

相内祥一

◎東通村消防委員会委員 (R5.5.1)

畑中能文、渡部英夫、吉田光男

◎下北地域広域行政事務組合議会議員 (R7.5.1)

南谷宏三、川村隆

◎一部事務組合下北医療センター議会議員 (R5.5.1)

丹内俊範、南川誠一

常任委員会

(R8.2.24)

委員会名	職名	議席	氏名
総務企画常任委員会 (定数5名)	委員長	5	坂本信大
	副委員長	12	南川誠一
	委員	1	向井祐樹
	委員	7	南谷宏三
	委員	9	相内祥一

(R8.2.24)

委員会名	職名	議席	氏名
産業建設常任委員会 (定数5名)	委員長	10	丹内俊範
	副委員長	11	渡部英夫
	委員	3	奥島貞一
	委員	6	田村智和
	委員	13	吉田光男

(R8.2.24)

委員会名	職名	議席	氏名
教育民生常任委員会 (定数5名)	委員長	9	相内祥一
	副委員長	4	畑中能文
	委員	2	赤田三千代
	委員	7	南谷宏三
	委員	8	川村隆

(R8.2.24)

委員会名	職名	議席	氏名
議会運営委員会 (定数6名)	委員長	11	渡部英夫
	副委員長	12	南川誠一
	委員	4	畑中能文
	委員	5	坂本信大
	委員	9	相内祥一
	委員	10	丹内俊範

特別委員会

(R8.2.24)

委員会名	職名	議席	氏名
東通原発特別委員会	委員長	6	田村智和
	副委員長	7	南谷宏三
	委員	3	奥島貞一
	委員	4	畑中能文
	委員	5	坂本信大
	委員	12	南川誠一
	委員	13	吉田光男

(R8.2.24)

委員会名	職名	議席	氏名
東通村中心地整備 促進特別委員会	委員長	9	相内祥一
	副委員長	8	川村隆
	委員	1	向井祐樹
	委員	2	赤田三千代
	委員	10	丹内俊範
	委員	12	南川誠一

(R8.2.24)

委員会名	職名	議席	氏名
東通村広報広聴 特別委員会	委員長	6	田村智和
	副委員長	8	川村隆
	委員	7	南谷宏三
	委員	9	相内祥一
	委員	11	渡部英夫
	委員	12	南川誠一



歴代三役

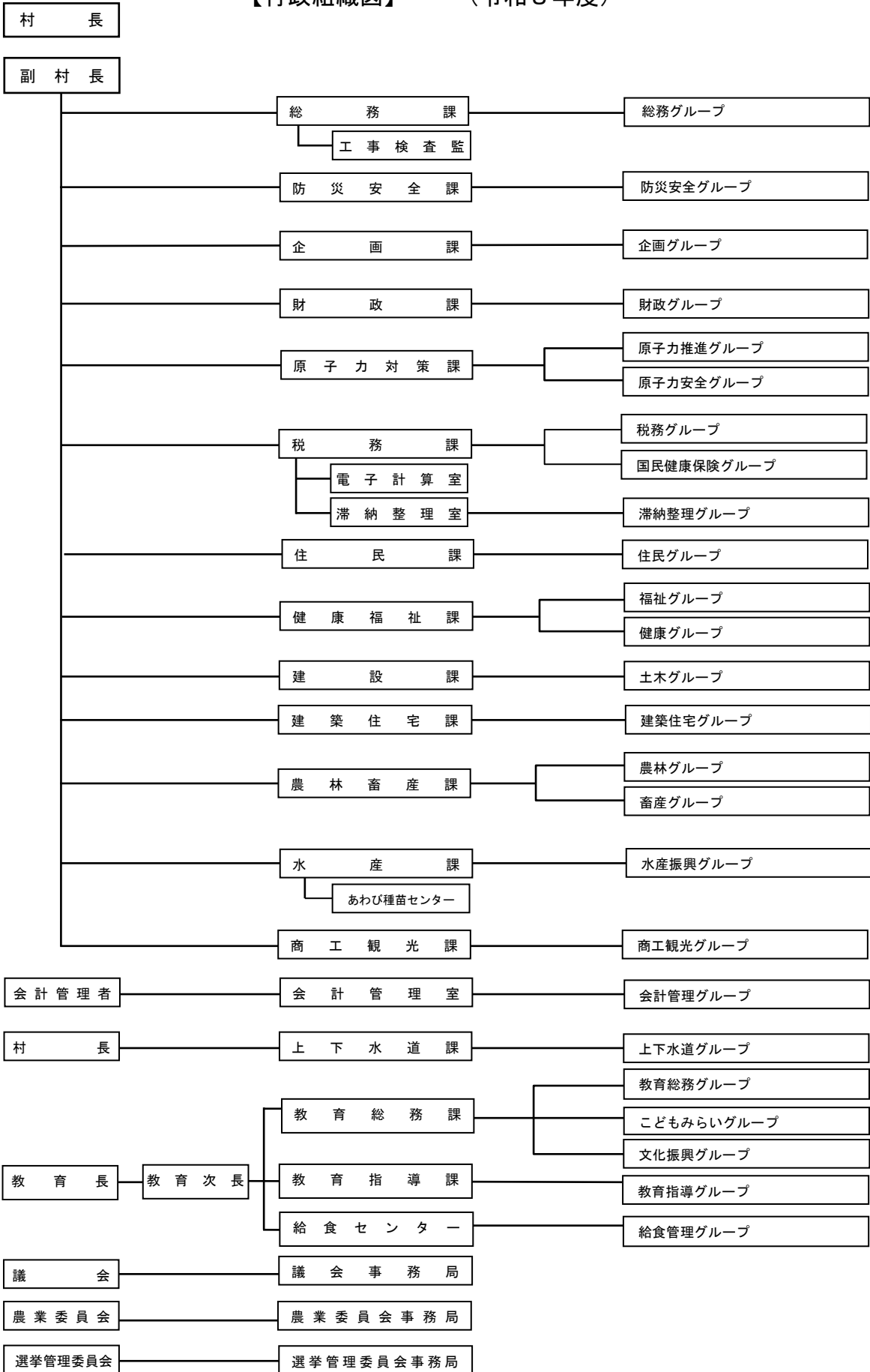
	歴代	氏名	就任	退任
村長	初代	二瓶 勝介	明治22年6月11日	明治30年4月5日
	二代	菊池 常五郎	〃 30. 4. 12	〃 30. 10. 13
	三代	川島 中作	〃 30. 11. 15	〃 31. 5. 5
	四代	二瓶 勝介	〃 31. 6. 13	大正9. 2. 3
	五代	山本 雄太郎	大正9. 4. 6	昭和7. 4. 12
	六代	大場 金太郎	昭和7. 7. 7	〃 15. 7. 7
	七代	山本 角次郎	〃 15. 9. 23	〃 19. 9. 22
	八代	手間本 作之丞	〃 19. 10. 4	〃 21. 10. 15
	九代	竹川 松蔵	〃 22. 4. 5	〃 28. 7. 23
	十代	二本柳 栄太郎	〃 28. 8. 15	〃 40. 8. 14
	十一代	川畑 義雄	〃 40. 8. 15	〃 52. 8. 14
	十二代	中村 由蔵	〃 52. 8. 15	〃 56. 8. 14
	十三代	川原田 敬造	〃 56. 8. 15	平成9. 2. 24
	十四代	越善 靖夫	平成9. 4. 13	令和3. 4. 12
	十五代	畑中 稔朗	令和3. 4. 13	現職
副村長	初代	村木 謙造	明治22年6月5日	明治31年4月5日
	二代	二瓶 勝介	〃 31. 4. 29	〃 31. 6. 13
	三代	村木 謙造	〃 32. 4. 11	〃 39. 8. 5
	四代	山本 豊吉	〃 39. 8. 15	大正14. 12. 31
	五代	山本 角次郎	大正15. 4. 9	昭和15. 9. 23
	六代	木村 鉄治	昭和15. 12. 31	〃 22. 4. 8
	七代	川畑 義雄	〃 22. 6. 30	〃 40. 8. 2
	八代	中村 由蔵	〃 40. 8. 25	〃 52. 4. 4
	九代	川原田 敬造	〃 52. 8. 30	〃 56. 5. 6
	十代	森 勇男	〃 56. 8. 30	平成5. 8. 29
	十一代	越善 靖夫	平成5. 8. 30	〃 9. 3. 18
	十二代	田野 武光	〃 9. 4. 26	〃 21. 4. 25
	十三代	吉澤 俊弘	〃 21. 8. 20	〃 24. 1. 18
	十四代	林 春美	〃 24. 3. 30	令和3. 4. 12
収入役	初代	沢野 喜八	大正9年3月5日	昭和16年6月19日
	二代	川畑 義雄	昭和16. 6. 19	〃 23. 2. 18
	三代	中村 由蔵	〃 23. 6. 30	〃 40. 11. 25
	四代	川原田 敬造	〃 40. 12. 25	〃 52. 8. 29
	五代	沢野 信吾	〃 52. 8. 30	〃 56. 8. 29
	六代	二本柳 年甫	〃 56. 8. 30	平成5. 8. 29
	七代	畑中 昭次	平成5. 8. 30	〃 13. 8. 29
	八代	吉澤 俊弘	〃 13. 8. 30	〃 21. 8. 19

歴代教育長

	歴代	氏名	就任	退任
教育長	初代	森 勇男	昭和28年4月1日	昭和52年4月4日
	二代	二木 浅光	〃 52. 6. 1	〃 59. 9. 30
	三代	伊勢田 丞治	〃 59. 12. 2	平成10. 7. 18
	四代	坂本 覺	平成10. 9. 10	〃 16. 12. 1
	五代	川畑 修二	〃 16. 12. 2	〃 24. 12. 1
	六代	奥島 涼子	〃 25. 4. 1	現職



【行政組織図】 (令和8年度)





一般会計決算

歳入

(単位：千円)

年度	H 2 7	H 2 8	H 2 9	H 3 0	R 1	R 2	R 3	R 4	R 5	R 6
村 税	2,810,724	2,613,724	2,448,765	2,378,827	2,305,841	2,183,808	2,115,421	1,995,652	1,934,532	1,862,053
地方譲与税	40,023	40,784	40,589	40,584	52,934	64,851	64,972	65,489	65,780	76,937
利子割交付金	922	715	1,117	948	485	477	377	259	229	287
配当割交付金	1,752	901	1,200	891	1,147	1,007	1,759	1,473	1,687	2,558
株式等譲渡所得割交付金	1,232	457	1,075	712	637	1,184	1,654	985	1,797	3,127
法人事業税交付金						20,748	30,678	19,316	9,847	10,546
地方消費税交付金	125,876	110,298	110,268	118,419	111,635	137,373	147,538	146,898	148,964	162,270
自動車取得税交付金	7,104	7,832	10,864	10,070	6,390	-	-	-	220	1
環境性能割交付金					1,346	3,027	3,084	3,129	3,791	4,237
固有提供施設等所在市町村助成交付金	14,682	16,197	15,151	14,924	18,655	18,507	17,426	19,335	19,254	19,149
地方特例交付金	1,132	856	893	1,287	6,450	3,599	4,268	2,914	2,995	24,861
地方交付税	608,511	737,232	781,474	883,572	941,854	1,144,574	1,482,838	1,601,140	1,759,872	1,865,488
交通安全対策特別交付金	528	492	533	500	0	547	526	-	519	480
分担金及び負担金	1,967	1,533	1,515	2,386	2,956	2,343	1,836	1,526	991	1,659
使用料及び手数料	62,154	64,636	64,550	63,422	63,900	64,538	65,046	62,079	62,449	61,620
国庫支出金	741,012	876,999	1,314,315	1,141,439	1,691,119	1,467,690	1,218,750	1,018,807	1,010,593	993,099
県支出金	1,028,803	939,390	1,333,839	1,159,537	1,288,592	895,223	847,885	1,318,338	1,039,574	1,506,323
財産収入	67,818	75,844	199,060	84,497	85,890	81,223	314,394	78,083	85,339	82,983
寄附金	46,272	40,066	45,026	464,438	499,838	1,389,403	974,486	689,662	668,374	735,746
繰入金	350,411	807,510	901,844	923,613	614,838	764,384	1,201,117	1,351,017	1,397,233	1,573,550
繰越金	23,609	7,729	10,557	11,405	9,233	5,002	19,114	306,103	62,420	71,223
諸収入	165,372	85,191	114,186	102,152	84,472	1,071,706	690,880	89,813	163,439	88,253
村債	664,226	615,255	587,217	510,699	448,660	433,855	497,344	357,278	513,242	457,726
計	6,764,130	7,043,641	7,984,038	7,914,322	8,236,872	9,755,069	9,701,393	9,129,296	8,953,141	9,604,176

(資料：歳入歳出決算事項別明細書)

歳出

(単位：千円)

年度	H 2 7	H 2 8	H 2 9	H 3 0	R 1	R 2	R 3	R 4	R 5	R 6
議会費	104,779	88,284	93,557	93,411	95,482	87,303	87,656	91,145	91,167	94,487
総務費	920,994	812,430	1,155,254	804,386	974,327	1,766,826	1,300,292	1,447,715	1,457,679	2,193,758
民生費	1,024,027	1,077,233	1,121,025	1,153,294	1,040,668	1,080,547	1,202,642	1,179,775	1,173,929	1,294,742
衛生費	823,416	797,998	814,400	798,985	767,323	796,950	818,147	957,863	983,589	835,524
農林水産業費	682,285	1,018,248	1,414,086	1,235,577	548,037	1,759,677	1,893,778	1,224,536	913,928	837,226
商工費	49,711	53,220	70,281	67,909	67,102	61,106	47,676	78,827	93,579	113,173
土木費	704,089	364,935	418,672	373,681	767,505	427,801	507,452	635,427	747,721	862,263
消防費	593,672	521,684	535,473	702,626	982,001	616,016	534,494	687,598	660,331	692,845
教育費	755,886	791,912	673,362	676,113	684,026	685,997	697,694	796,796	704,853	857,678
災害復旧費	0	8,543	4,212	2,043	24,519	0	14,004	20,592	0	0
公債費	898,765	915,816	884,781	831,956	769,983	752,638	738,633	739,787	719,190	639,179
諸支出金	84,359	493,135	712,729	1,021,532	1,326,891	1,414,895	1,371,538	880,372	924,151	835,920
計	6,641,983	6,943,438	7,897,832	7,761,513	8,047,864	9,449,756	9,214,006	8,740,433	8,470,117	9,256,795

(資料：歳入歳出決算事項別明細書)



国民健康保険特別会計決算

(単位：千円)

年度		H 2 7	H 2 8	H 2 9	H 3 0	R 1	R 2	R 3	R 4	R 5	R 6
歳入	国民健康保険税	262,994	242,993	204,523	218,085	181,964	186,444	175,478	144,894	158,146	153,511
	使用料及び手数料	240	192	178	171	142	119	100	89	65	65
	国庫支出金	322,119	304,015	262,636	0	622	1,413	0	0	85	4,675
	療養給付費等交付金	12,542	10,855	9,350	0	0	0	0	0	0	0
	前期高齢者交付金	81,002	68,245	157,926	0	0	0	0	0	0	0
	県支出金	52,829	57,385	57,341	561,404	598,866	559,363	474,168	465,155	526,431	478,096
	共同事業交付金	326,741	309,136	243,171	0	0	0	0	0	0	0
	財産収入	1	1	1	1	1	1	1	1	1	88
	繰入金	66,503	87,924	113,269	55,123	98,084	78,091	75,090	67,130	64,388	83,557
	繰越金	0	0	0	0	1	1	1	1	1	1
諸収入	5,641	3,001	5,102	9,299	6,528	6,293	4,368	6,939	20,216	4,253	
合計	1,130,612	1,083,747	1,053,497	844,083	886,208	831,725	729,206	684,209	769,333	724,246	
歳出	総務費	10,510	11,133	10,540	8,863	8,454	8,538	8,339	7,529	6,839	10,597
	保険給付費	632,930	574,042	542,093	539,711	574,978	540,615	449,862	440,460	503,797	459,904
	国民健康保険事業費給付				214,214	252,865	248,123	232,955	212,363	207,765	223,257
	後期高齢者支援金等	125,006	111,787	110,328	0	0	0	0	0	0	0
	前期高齢者納付金等	78	44	82	0	0	0	0	0	0	0
	老人保健拠出金	6	5	3	0	0	0	0	0	0	0
	介護納付金	63,821	58,088	55,402	0	0	0	0	0	0	0
	共同事業拠出金	282,164	277,565	257,805	1	1	1	1	0	0	0
	保健事業費(保険事業費)	6,129	5,843	5,572	6,232	5,945	5,464	4,891	5,205	7,879	5,944
	基金積立金	1	1	1	1	1	1	1	1	1	88
	公債費	0	0	0	0	0	0	0	0	0	0
	諸支出金	3,697	20,613	19,103	15,456	3,983	1,793	2,610	2,925	5,827	19,457
	予備費	0	0	0	0	0	0	0	0	0	0
合計	1,124,342	1,059,121	1,000,929	784,478	846,227	804,534	698,659	668,483	732,208	719,247	

後期高齢者医療特別会計決算

(単位：千円) (資料：歳入歳出決算事項別明細書)

年度		H 2 8	H 2 9	H 3 0	R 1	R 2	R 3	R 4	R 5	R 6
歳入	後期高齢者医療保険料	29,870	28,191	33,913	33,475	36,635	38,540	37,018	40,367	46,169
	使用料及び手数料	14	12	13	11	11	9	6	8	5
	寄付金	0	0	0	0	0	0	0	0	0
	繰入金	24,308	25,155	24,798	23,748	26,294	24,444	25,364	25,292	26,858
	繰越金	511	581	459	198	1,016	860	2,556	3,058	3,744
	諸収入	2,015	2,131	2,582	2,833	2,486	2,554	2,170	2,639	4,374
	国庫支出金	0	0	0	0	195	0	0	0	0
合計	56,718	56,070	61,765	60,265	66,637	66,407	67,114	71,364	81,150	
歳出	総務費	2,131	2,040	3,259	2,679	3,401	2,224	2,166	252	138
	後期高齢者医療広域連合納付金	53,975	53,408	58,202	56,539	61,693	61,566	60,661	63,246	71,590
	保健事業費	0	0	0	0	0	0	0	2,504	4,126
	諸支出金	31	164	105	32	683	60	1,229	1,618	2,241
	予備費	0	0	0	0	0	0	0	0	0
合計	56,137	55,612	61,566	59,250	65,777	63,850	64,056	67,620	78,095	



介護保険特別会計決算

(資料：歳入歳出決算事項別明細書)

(単位：千円)

年度		H 2 7	H 2 8	H 2 9	H 3 0	R 1	R 2	R 3	R 4	R 5	R 6
歳入	保険料	126,406	131,453	129,978	160,998	155,179	150,985	166,075	161,716	165,479	175,902
	使用料及び手数料	20	13	12	12	16	17	16	15	15	6
	国庫支出金	237,279	229,597	249,534	249,334	245,162	276,851	275,123	276,290	261,839	279,480
	支払基金交付金	215,171	212,982	222,746	222,182	232,801	234,073	236,877	248,680	248,443	252,415
	県支出金	118,483	112,999	123,644	122,817	116,900	142,806	138,879	138,476	133,878	143,339
	財産収入	2	0	0	1	1	1	1	0	0	23
	繰入金	117,381	123,479	134,948	157,834	152,089	148,826	173,619	175,533	170,456	154,643
	諸収入	13	3,381	0	0	0	396	0	1,402	0	0
	繰越金	0	0	0	0	1	1	1	1	1	1
	合計	814,755	813,904	860,862	913,178	902,149	953,956	990,591	1,002,113	980,111	1,005,809
歳出	総務費	14,417	27,137	21,669	46,551	20,896	17,295	36,715	34,803	30,154	20,001
	保険給付費	753,895	764,422	765,842	808,293	830,472	846,969	866,388	897,872	898,176	910,693
	財政安定化基金拠出	0	0	0	0	0	0	0	0	0	0
	基金積立金	18,091	100	7,315	3,387	1,923	32,196	31,320	24,257	6,854	14,875
	地域支援事業費	17,298	18,486	36,350	49,292	47,807	55,597	46,681	44,717	44,104	50,428
	公債費	0	0	0	0	0	0	0	0	0	0
	諸支出金	0	0	0	0	0	0	0	0	0	0
	繰出金	0	0	0	0	0	0	0	0	0	0
合計	803,701	810,145	831,176	907,523	901,098	952,057	981,104	1,001,649	979,288	995,997	

(資料：歳入歳出決算事項別明細書)



下水道特別会計決算

(単位：千円)

年度		H 3 0	R 1	R 2	R 3	R 4	R 5
歳入	使用料及び手数料	56,513	56,962	58,109	57,169	56,107	46,766
	国庫支出金	6,480	6,020	9,000	8,640	6,950	15,100
	県支出金	0	19,860	16,950	20,985	19,575	0
	財産収入	0	0	1	1	0	0
	繰入金	163,040	173,338	158,741	170,866	183,705	202,833
	諸収入	0	0	0	441	731	4,342
	村債	45,200	47,100	65,200	72,300	71,400	85,500
	繰越金	0	380	0	0	0	0
	合計	271,233	303,660	308,001	330,402	338,468	354,541
	歳出	総務費	89,848	86,142	86,173	91,013	112,655
事業費		32,628	67,180	69,577	84,920	67,813	86,688
公債費		148,377	150,338	152,251	154,469	158,000	162,068
合計		270,853	303,660	308,001	330,402	338,468	354,541

(資料：歳入歳出決算事項別明細書)

下水道事業会計決算

(単位：千円)

年度		R 6
収益的収入及び支出	収入	
	下水道事業収益	314,670
	営業収益	54,769
	営業外収益	259,884
	その他特別利益	17
	下水道事業費用	310,679
支出		
営業費用	283,900	
営業外費用	25,664	
特別損失	1,115	
資本的収入及び支出	収入	
	資本的収入	233,292
	企業債	141,000
	補助金	76,940
	他会計補助金	5,997
	出資金	9,355
支出		
資本的支出	288,588	
建設改良費	145,607	
企業債償還金	142,981	

(上下水道課調)

水道事業会計決算

(単位：千円)

年度		H 2 7	H 2 8	H 2 9	H 3 0	R 1	R 2	R 3	R 4	R 5	R 6
収益的収入及び支出	収入										
	上水道事業収益	295,055	295,914	295,997	276,323	269,566	263,342	246,040	280,253	255,015	251,817
	営業収益	147,424	147,439	145,427	142,865	146,371	149,243	146,985	104,092	103,691	144,341
	営業外収益	147,631	148,475	150,570	133,458	123,195	114,098	99,055	176,161	151,324	107,476
	上水道事業費用	281,078	276,038	283,039	266,844	264,480	256,926	239,152	253,469	246,488	239,397
	営業費用	203,706	208,038	224,748	218,269	216,725	214,051	203,679	224,702	221,520	219,532
支出											
営業外費用	77,372	68,000	58,291	48,575	47,755	42,875	35,473	28,767	24,957	19,865	
特別損失	0	0	0	0	0	0	0	0	11	0	
資本的収入及び支出	収入										
	上水道資本的収入	128,000	123,000	123,000	126,000	124,000	86,986	86,051	80,127	73,611	73,134
	企業債	0	0	0	0	0	0	0	0	0	0
	補助金	128,000	123,000	123,000	126,000	124,000	86,986	86,051	80,127	73,611	68,019
	負担金	0	0	0	0	0	0	0	0	0	5,115
	上水道資本的支出	246,004	240,941	282,819	242,299	182,276	187,408	206,646	392,803	156,128	210,428
支出											
建設改良費	7,300	13,080	60,741	59,884	5,776	13,437	34,543	232,547	8,905	74,390	
企業債償還金	238,704	227,861	222,078	182,415	176,500	173,971	172,103	160,256	147,223	136,038	
繰出金	0	0	0	0	0	0	0	0	0	0	

(上下水道課調)

村税の推移

(単位：千円)

年度	村 民 税		固定資産税	軽自動車税	たばこ税	鉦産税	特別土地保有税	合計	国民健康保険税
	個人分	法人分							
H 1 6	115,316	137,875	609,101	11,622	52,657	8,178	0	934,749	278,467
H 1 7	145,716	150,446	1,026,756	12,138	43,232	8,976	0	1,387,264	293,221
H 1 8	137,388	122,661	5,200,618	12,243	42,072	8,988	0	5,523,970	262,969
H 1 9	192,098	182,285	4,672,377	12,627	44,152	8,929	0	5,112,468	257,517
H 2 0	200,470	98,365	4,230,837	12,462	42,053	7,473	517	4,592,177	227,538
H 2 1	186,850	84,926	3,865,562	12,878	39,870	5,815	0	4,195,901	282,809
H 2 2	182,009	83,831	3,500,959	13,249	41,945	6,200	0	3,828,193	277,296
H 2 3	180,294	63,857	3,226,168	13,619	42,126	5,672	0	3,531,736	254,739
H 2 4	211,617	87,781	2,909,967	13,845	36,912	6,226	0	3,266,348	271,052
H 2 5	203,828	84,279	2,694,026	14,185	40,901	6,722	0	3,043,942	249,388
H 2 6	210,603	191,239	2,565,442	15,594	37,099	6,366	0	3,026,343	249,325
H 2 7	217,385	177,963	2,357,904	15,660	35,970	5,842	0	2,810,724	262,994
H 2 8	222,083	158,116	2,177,324	17,112	33,617	5,472	0	2,613,724	242,993
H 2 9	218,063	145,379	2,031,076	17,615	30,424	6,208	0	2,448,765	204,523
H 3 0	239,341	158,362	1,926,943	17,906	29,719	6,556	0	2,378,827	218,085
R 1	233,489	158,731	1,860,804	18,431	28,648	5,738	0	2,305,841	181,964
R 2	239,590	137,032	1,755,327	19,376	27,588	4,894	0	2,183,807	186,444
R 3	237,017	101,125	1,721,162	19,694	31,366	5,057	0	2,115,421	175,478
R 4	224,129	82,697	1,631,065	20,966	32,251	4,544	0	1,995,652	144,894
R 5	244,603	78,706	1,554,664	20,805	31,763	3,992	0	1,934,533	158,146
R 6	225,258	112,940	1,467,261	20,837	31,823	3,935	0	1,862,054	153,511

(資料：歳入歳出決算事項別明細書)

2026年版東通村統計資料

発行：令和8年4月 青森県東通村

〒039-4292 青森県下北郡東通村大字砂子又字沢内5-34

電話：0175-33-2208 FAX：0175-27-2130

編集・制作：東通村総務課