

東通村学校保健会コーナー く歯を大切に

①歯に良い食品を食べよう。

健太： 東通の子どもたちにむし歯の子が多いって保健だよりに書いてあったけど、全国や県と比べるとどうなのかな？

康子： 下の表を見ても分かるように、全国と比べると小中とも約30%位むし歯のある子が多いわね。

元気： でも、治療率も上がってきていて、一人当たりの未処置歯数は、年々へってきているんだよ。

康子： 本当だわ。グラフを見ると3年前と比べて、小学校では0.7本、中学校では0.8本も少なくなっている。すごい！

健太： むし歯にはなりたくないよ。これからどんなことに気をつけていけばいいのかな？



②ていねいに歯みがきをしよう。

③むし歯は早く治そう。

平成25年度

う歯保有者率

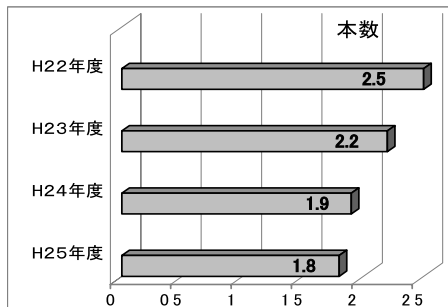
<全国・県との比較>

(%)	小学校	中学校
全国	55.8	45.7
青森県	67.8	58.0
東通村	82.3	72.5

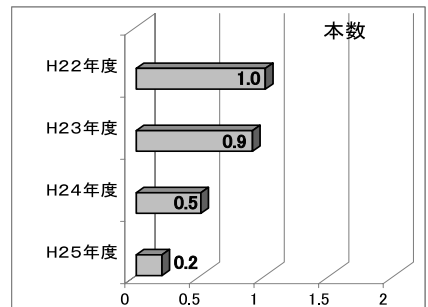
～ 全国・県：H24年度学校保健統計より ～

東通児童生徒の一人当たりの未処置歯数

<東通小学校>



<東通中学校>



～ 東通学校保健会 会誌「いちい」統計資料より ～

すまいる通信

こども園ひがしどおり地域子育て支援センター
MOCO MOCOクラブ
TEL 31-0201 担当 東田

様々なイベントを開催しております♡

絵本の読み聞かせ



ダンス・ゲームの日



鳥登場
(豆まき会)



3月のイベント予定

- ひな祭り会
お内裏様とお雛様になって記念写真を撮りましょう！
- アルバム制作
1年間の思い出を語り合いながらアルバム作りを楽しみましょう！
- お楽しみ会
1年間の思い出話をしながらか、パーティーをしましょう！

泣いたり笑ったりと賑やかな豆まき会でした。



2月も講演会・バレンタインデー他イベントが盛りだくさんでした！

- ★MOCO MOCOクラブ開放(月～土) <9:30～16:30>
- ※利用時間が長くなる場合は、必要に応じて、昼食やお子様の飲み物やおやつ等をご持参下さい。
- ★子育てサロン 毎週水曜日<13:00～17:00> 相談がある方、おしゃべりしたい方は是非お気軽にお子様と一緒に遊びに来て下さい。
- ※なお、毎週水曜日の午前中は広報活動やイベント準備の為、お休みとさせていただきます。
- ★イベントがある日は、基本的には<10:00～12:00>の午前中のみの開放予定ですがお子様の状況により臨機応変に延長してご利用頂いております。(冬期間)
- ★予定が急に変更となる場合もありますので、詳細やご不明な点は、お気軽にお問い合わせください。

※子育て講演会には、多数のご参加をいただき、ありがとうございました。

1000万人の保険 小さな掛金・大きな補償 **スポーツ安全保険に加入しませんか？**
スポーツ・文化・ボランティア活動など幅広く適用されます。

☆5名以上の団体でご加入ください☆

対象となる事故	●団体活動中の事故 ●往復中の事故(自動車事故による賠償責任は適用外)
補償内容	傷害保険(通院、入院、後遺障害、死亡)・賠償責任保険・突然死葬祭費用保険
加入受付期間	平成26年3月1日から平成27年3月30日
保険期間	平成26年4月1日午前0時～平成27年3月31日午後12時まで
掛金	1人年額800円～11,000円(団体の活動内容・年齢などによって異なります)

<お問い合わせ先>

スポーツ安全協会青森県支部 ☎017-782-6984 (受付:平日9:00～17:00)
ホームページ [http://www.sportsanzen.org]