

野花菖蒲の里 ☆保健福祉センターだより☆

温泉のお知らせ12月の営業日

日	月	火	水	木	金	土	
1日	2日	3日	4日	5日	6日	7日	
10:00~21:00	休業日	14:00~21:00					
8日	9日	10日	11日	12日	13日	14日	
10:00~21:00	休業日	14:00~21:00					
15日	16日	17日	18日	19日	20日	21日	
10:00~21:00	休業日	14:00~21:00					
22日	23日	24日	25日	26日	27日	28日	
10:00~21:00	休業日	14:00~21:00					13:00~19:00
29日	30日	31日	年末休業日				
13:00~19:00							

年末年始の営業について

12月27日まで通常営業します。

12月28日~12月29日 特別営業 13:00~19:00

12月30日~1月2日 年末年始休業日

1月3日~1月5日 特別営業 13:00~19:00

1月6日 休業日

1月7日 通常営業

☆ルールやマナーを守って気持ち良く入りましょう!!

【東通村保健福祉センター 28-5600】

入浴料金

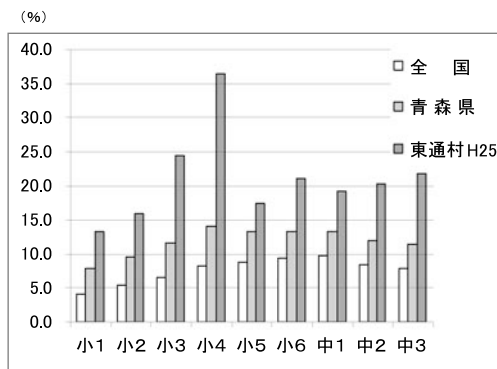
6歳~11歳	100円	6歳未満	無料
12歳~69歳	200円	70歳以上	無料
		障害者	無料

東通村学校保健会コーナー

- A男：東通村は、ぽっちゃり体型の児童生徒が多いと言われているけど、全国や県と比べてどうなのかな？
- B子：下のグラフを見ると、東通村は、全学年で全国・県を大きく上回っていて、太り気味の子が多いことが分かるわ。太りすぎは、将来、「生活習慣病」といわれている心臓病、脳卒中、高血圧、糖尿病などを発症するリスクが高くなるそうよ。
- C男：そういえば学芸会でも、小4が「ずっと健康であるために」というタイトルで、「肥満予防に取り組もう」とがんばっていたね。パワー全開のパフォーマンスで感動したよ。あれは、かなりの運動量だと思うよ。
- B子：10月までは体重がふえずに、体型がスマートになる人が多いんだって。でも秋から冬にかけて、また元にもどってしまう人が多いそうよ。
- A男：部活動やマラソンをがんばっているのに残念だな。どんなことに気をつけて生活したらいいのかな？



<平成25年度 肥満傾向児の出現率 4月>



(全国・県のデータ：H24年度学校保健統計より)



東通村体育館 12月行事予定表

行	事	名	日	時	団	体	名	
バド	ミン	トン	ソ	ン	練	習	19:00~21:00(毎週火・木)	東通バドミントンクラブ