

東通村診療所に新しい研修医が来ました！



5月1日から6月17日まで、森繁秀太（もりしげしゅうた）医師が研修医としていらっしゃいました。

森繁先生は神奈川県横浜市出身。公園など外で遊びまわることが多く、よくケガをしていた子ども時代だったとのこと。横浜市立大学卒業後、現在は横須賀市立うまち病院に研修医として所属しております。

大学時代は部活動（少林寺拳法部）にあけていた思い出があるそうです。

趣味は国内の旅行で、その土地の人々や衣食住を体験すること。特技は、少林寺拳法で3段。

最近の休みの日の過ごし方は、天気の良い日に散歩をしているそうです。

医師をめざすきっかけとなったのは、高校のはじめの頃、何か人の役に

立つ仕事がしたいという強い気持ちで自然にでてきたから。

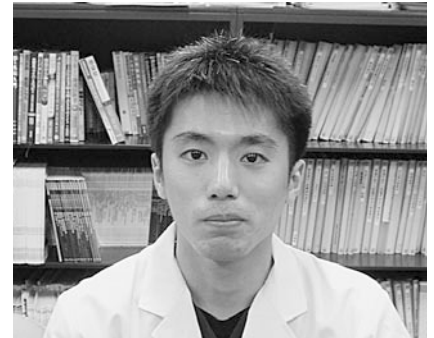
医師になって良かったと思うことは、担当の患者さんの病状が良くなり笑顔で退院された時。やはり患者さんの笑顔でやりがいを感じるとお話されています。

将来は専門科だけでなく、幅広い領域の患者さんを診られるようにになりたいとのこと。

東通村を研修先とした理由は、先輩の医師より話を聞いて、村民の方々と色々な場面で関わりを持てると知ったから。

研修にあたって「できることは少ないかもしれませんが、でき得限りのことをして、また新たに色々な経験をすることで勉強していきたい」と抱負を述べていただきました。

「個性が薄いので、顔と名前を覚



えてもらえるか不安です」とのこと。「横浜生まれの横浜育ちで、今まで地域の方とふれ合ったことがあまりないのでご迷惑をかける事があるかもしれませんが、1ヶ月半の研修を終えた後には東通村の魅力を語れるようになりたいと思っております。短い期間ですが宜しくお願いします」とメッセージいただきました。

30歳以上の国民健康保険加入者のみなさんへ

人間ドック・脳ドック受診のおすすめ

病気の予防・健康増進につなげるため、村では国民健康保険加入者の人間ドック・脳ドック受診に係る経費の一部を助成しています。

検査費用

種類	自己負担額	村負担額	自己負担率
人間ドック	12,000円	28,000円	30%
脳ドック	6,500円	19,750円	25%

対象者

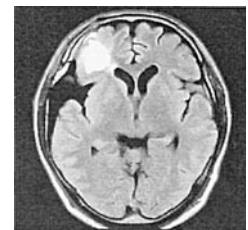
30歳以上の国民健康保険加入者
(ただし、2年連続となる場合は、対象から除く)

申込方法

国民健康保険証と印鑑を持参のうえ、村税務住民課窓口で申請の手続きを行っていただき、受診日を決定します。
(希望日に受診できない場合もあります。)

医療機関

人間ドック 東通村診療所
脳ドック ふじた脳神経クリニック (むつ市)



【申し込み、お問い合わせは】

税務住民課 国民健康保険グループ TEL 0175-27-2111 内線(153)